



**AMM**  
TORINO  
REGIONE  
PIEMONTE



## **REPORT PUNTUALITÀ ED AFFIDABILITÀ DEL SERVIZIO BUS EXTRAURBANI**

**APRILE  
2014**

## PREMESSA

I dati riportati nel presente documento sono frutto di un'elaborazione AMM sui dati della banca dati OTX relativi ai Bus del bacino dell'Area Metropolitana Torinese.

**ATTENZIONE: I dati non prevedono l'utilizzo di nessuno standard di esclusione (quindi vengono registrati anche i ritardi dovuti a eventi eccezionali, scioperi o lavori).**

## GLOSSARIO

**PERIODICITA'**: periodo di effettuazione della corsa

**RITARDO ARRIVO**: minuti di ritardo (espressi in minuti e decimi di minuto) del bus in arrivo a destino.

**RITARDO PARTENZA**: minuti di ritardo (espressi in minuti e decimi di minuto) del bus in partenza dall'origine del servizio.

**PUNTUALITA' 0-X**: percentuale di corse con un ritardo in arrivo inferiore a X minuti sul totale delle corse effettuate

## GUIDA ALLA LETTURA

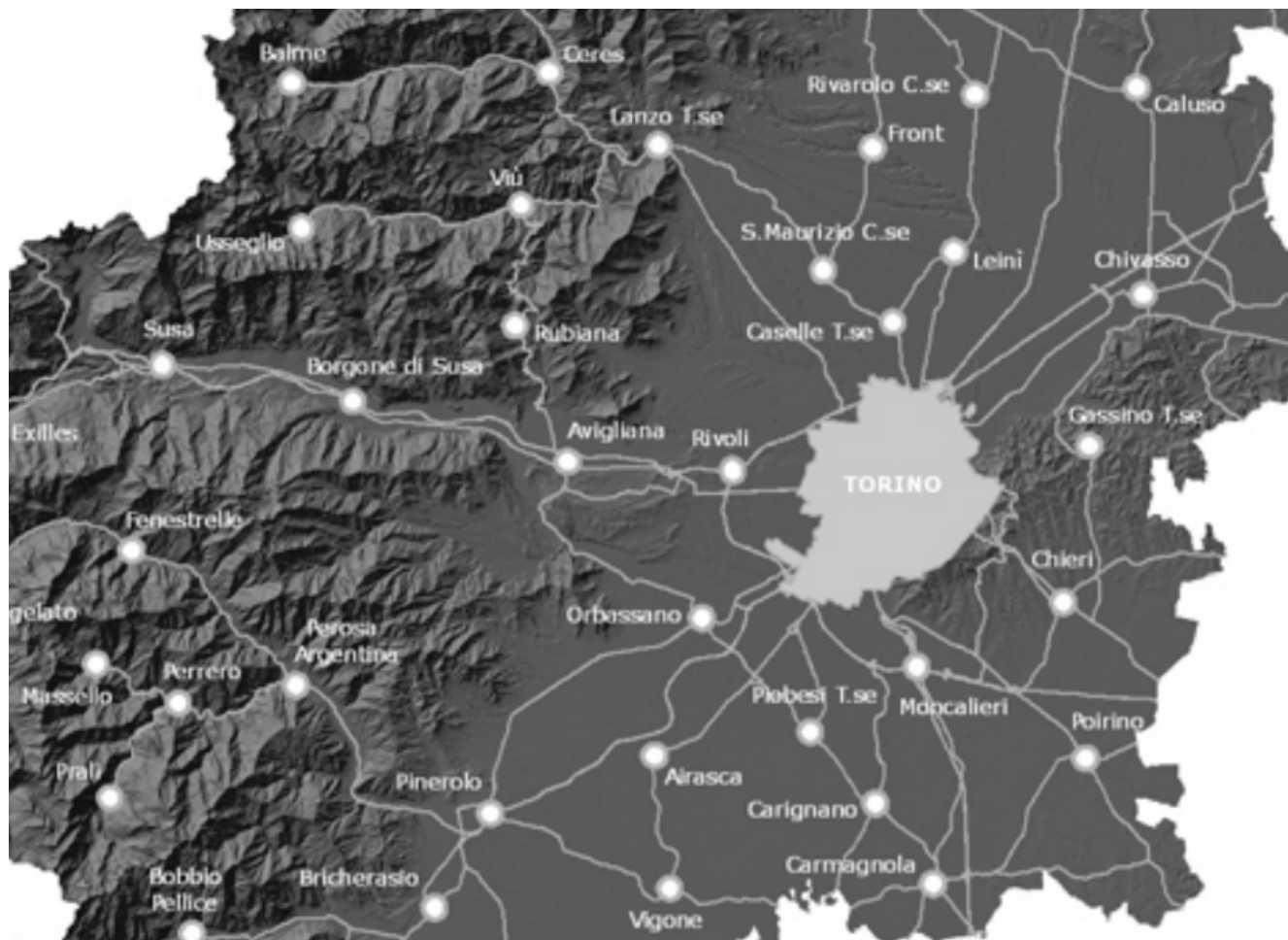
Nelle pagine 3-5 sono inseriti i dati di sistema

Nelle pagine 6-14 sono inseriti i grafici dei dati per linea

Dalla pagina 15 sono inseriti i dati per linea

**i** Area metropolitana linee monitorate

- 73 Moncalieri–Carmagnola
- 75 Trofarello–Nichelino–Fiat Rivalta
- 85 Torino–Fiat Rivalta–Piosasco
- 103 Trofarello Movicentro–Moncalieri
- 117 Collegno Fermi–Fiat Rivalta
- 165 Torino–Ciriè
- 166 Bosconero–S. Benigno–Torino
- 175 Torino–Superga–Baldissero–Chieri
- 176 Chieri–Riva (Stab. Embraco)
- 178 Chieri–Tetti Ceppi–Pino T.se
- 179 Torino–S. Luca–Eremo–Pecetto–Chieri
- 184 Poirino–Pessione–Chieri
- 185 Chieri–Cambiano–Santena–Carignano
- 198 Volvera–Orbassano–Torino
- 226 Varisella–Cafasse–Torino
- 240 Carmagnola–Candiolo–Fiat Rivalta
- 244 Candiolo–Vinovo–Carmagnola
- 246 Fiano–La Cassa–Givoletto–Pianezza–Collegno
- 248 Valdellatorre–Collegno Fermi
- 259** Torino–La Loggia–Carignano–Carmagnola
- 261 Carignano–La Loggia–Vinovo–Candiolo
- 267 Torino–Vinovo–Piobesi–Carignano
- 268** Torino–Caselle Aeroporto
- 335** Rivoli Grugliasco San Mauro
- 354 Carignano–Santena–Cambiano
- 382 Torino–Caselle
- 431 Piobesi–Vinovo–La Loggia–Moncalieri
- 432 Alpignano–Rivoli–Rivalta–Orbassano–Volvera
- 435** Torino–CAAT–Orbassano sito
- 442 Nichelino–Torino–Ferriera





AMM  
TORINO  
REGIONE  
PIEMONTE



## DATI DI SISTEMA



### PUNTUALITÀ

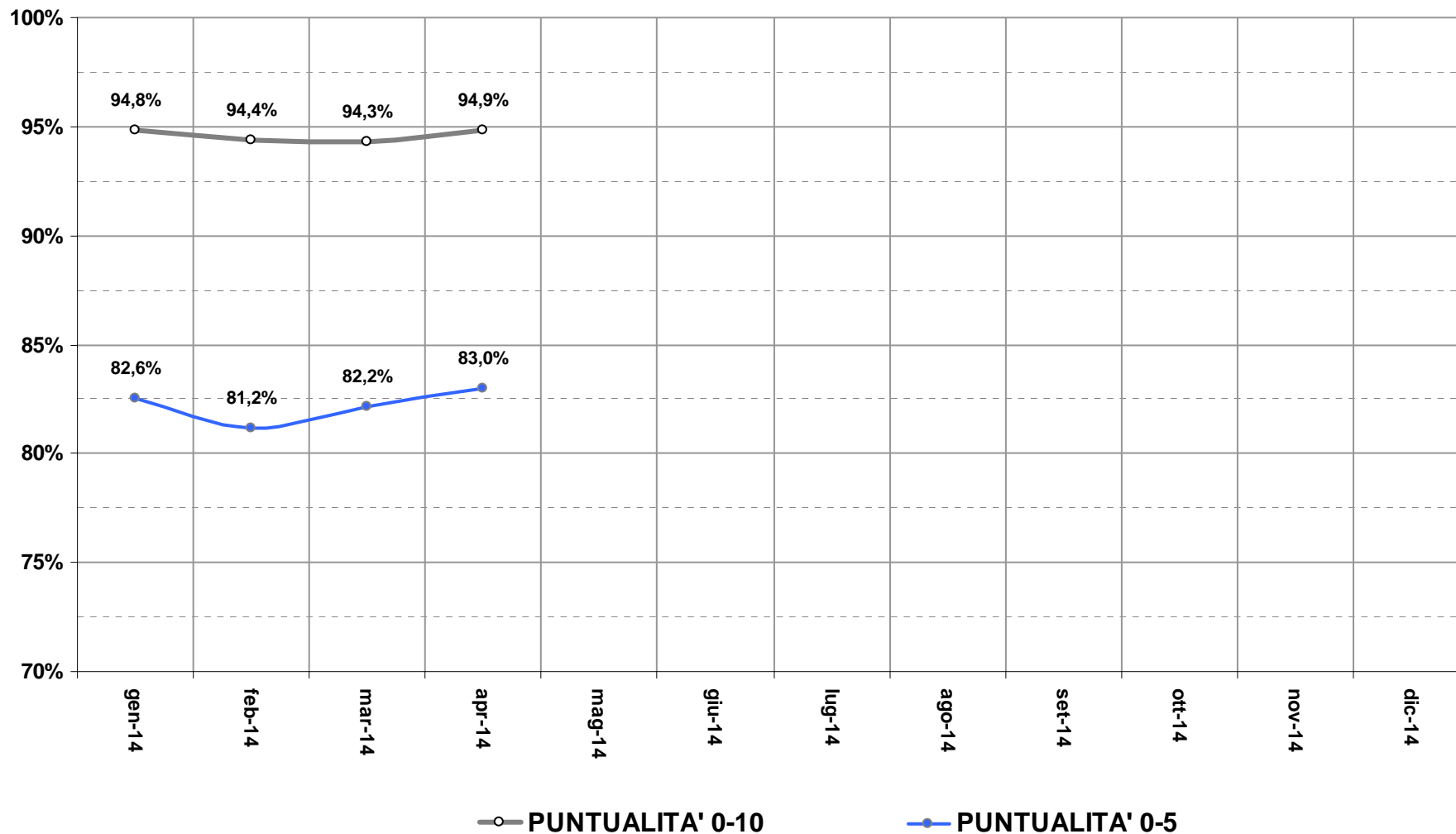
percentuale corse con un ritardo in arrivo inferiore a 5 minuti sul totale corse effettuate  
percentuale corse con un ritardo in arrivo inferiore a 10 minuti sul totale corse effettuate



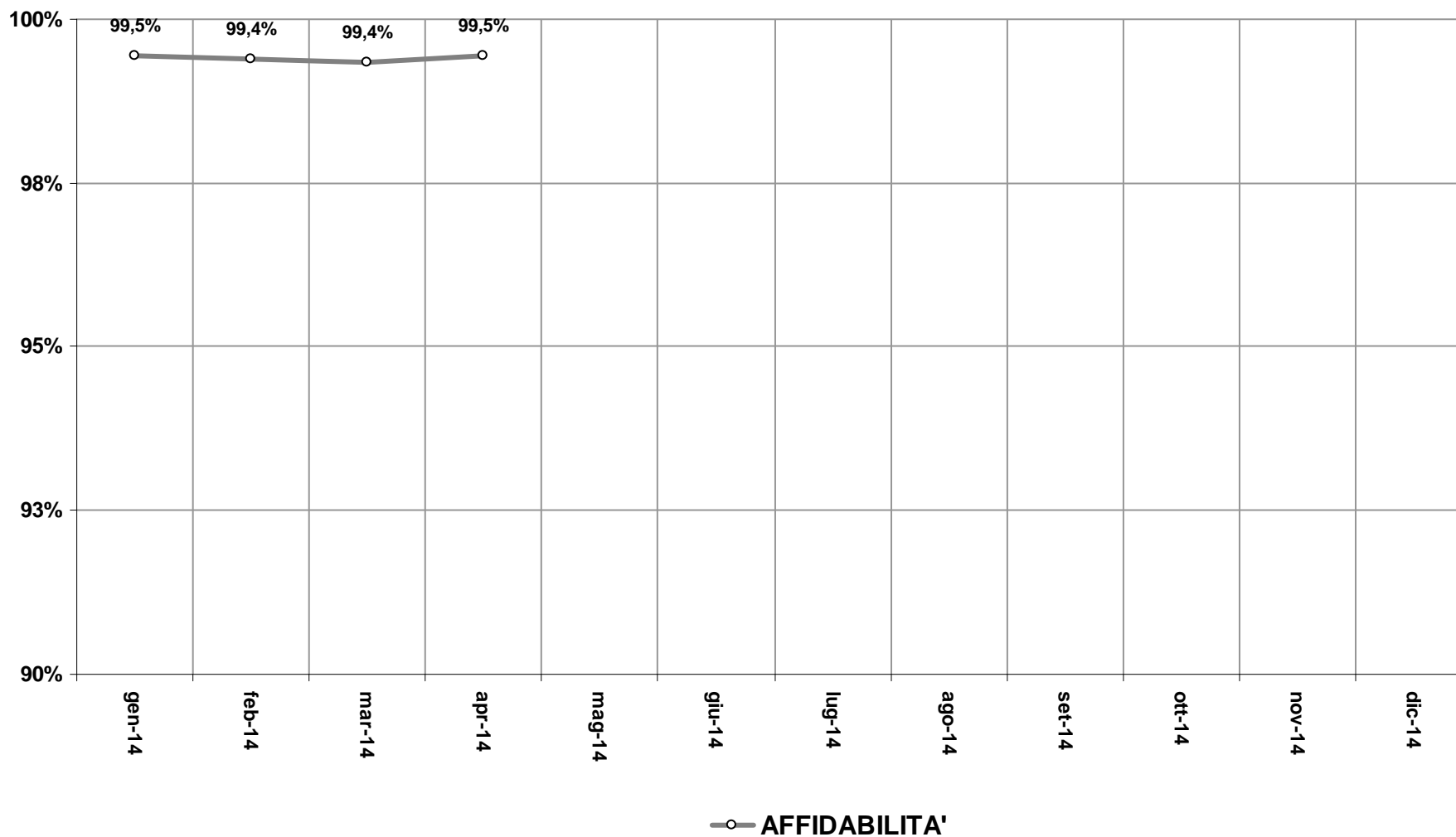
### AFFIDABILITÀ

percentuale chilometri effettuati su chilometri teorici

## PUNTUALITÀ | tutte le corse monitorate



## AFFIDABILITÀ | tutte le corse monitorate





AMM  
TORINO  
REGIONE  
PIEMONTE



## DATI PER LINEA



### PUNTUALITÀ

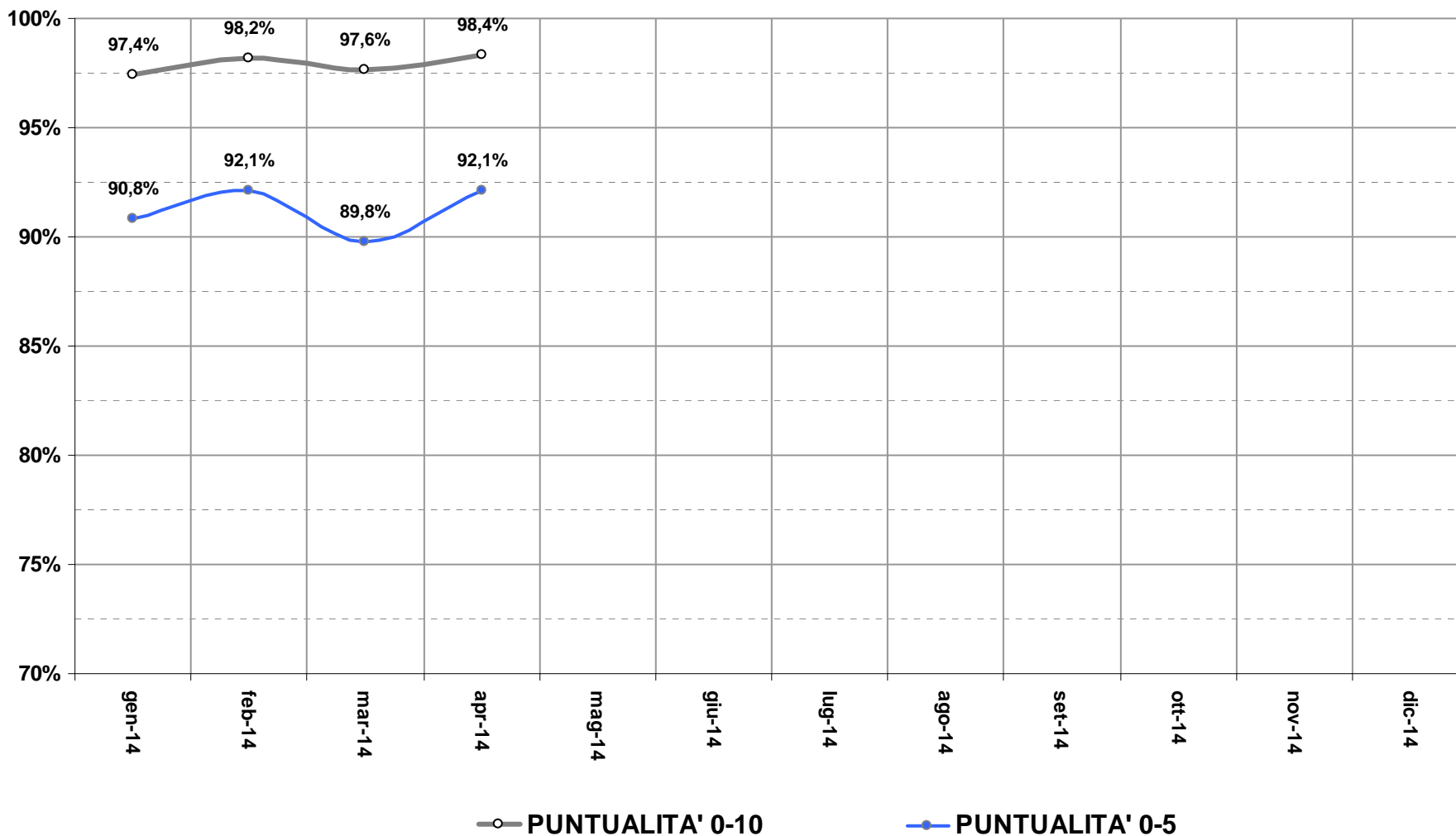
percentuale corse con un ritardo in arrivo inferiore a 5 minuti sul totale corse effettuate  
percentuale corse con un ritardo in arrivo inferiore a 10 minuti sul totale corse effettuate



### AFFIDABILITÀ

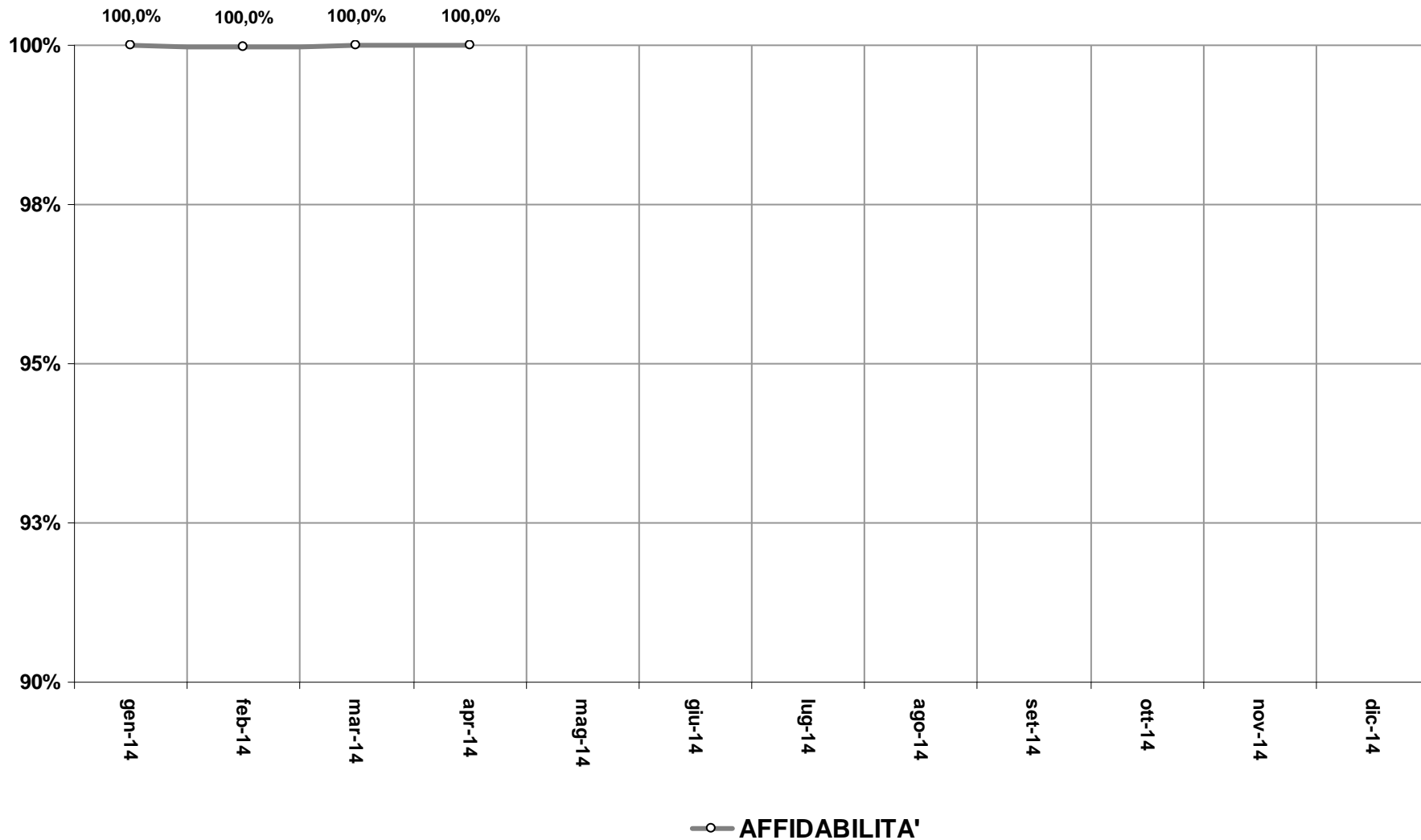
percentuale chilometri effettuati su chilometri teorici

## PUNTUALITÀ | 268 Torino Caselle Areoporto

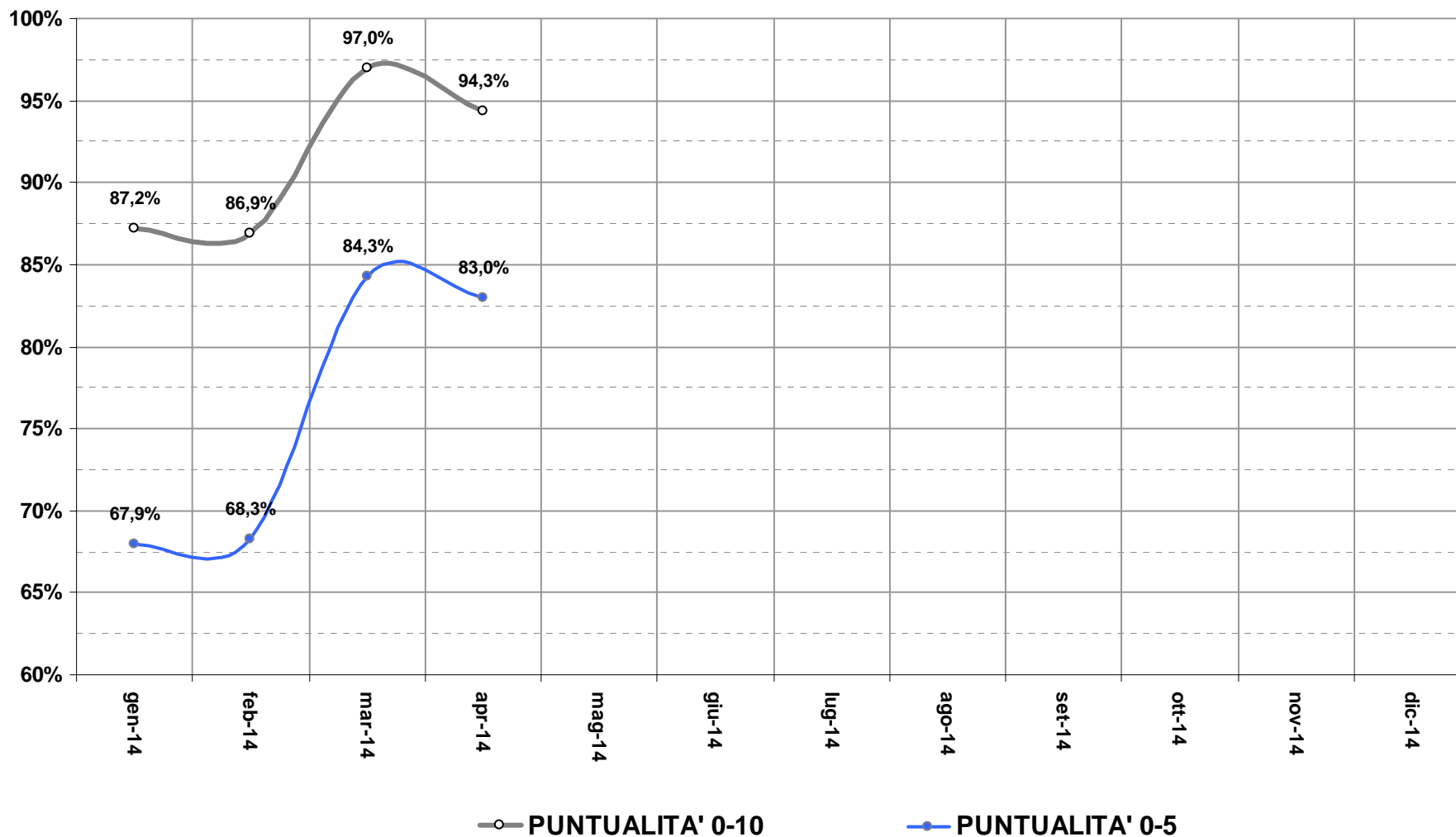




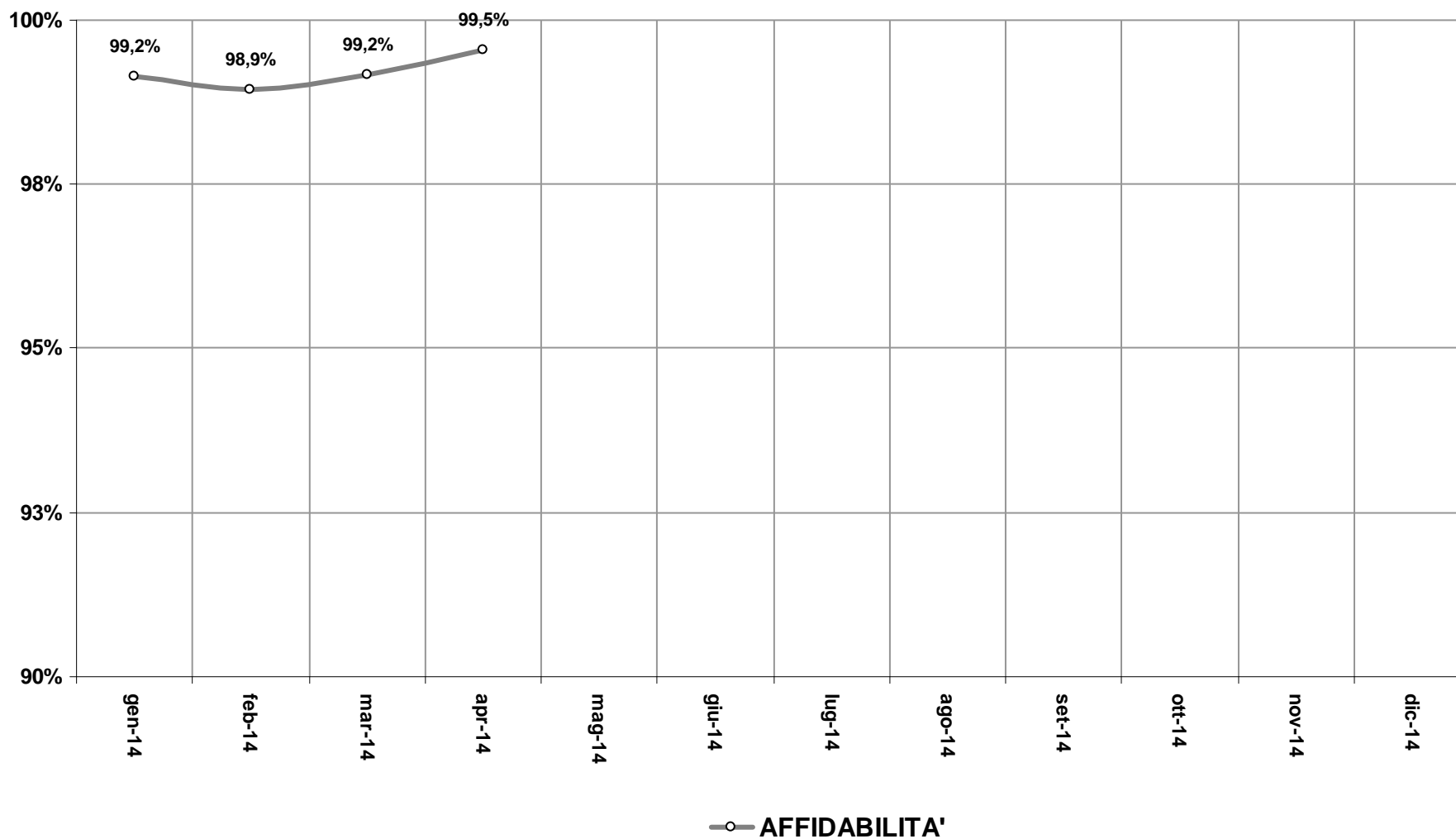
## AFFIDABILITÀ | 268 Torino-Caselle Aeroporto



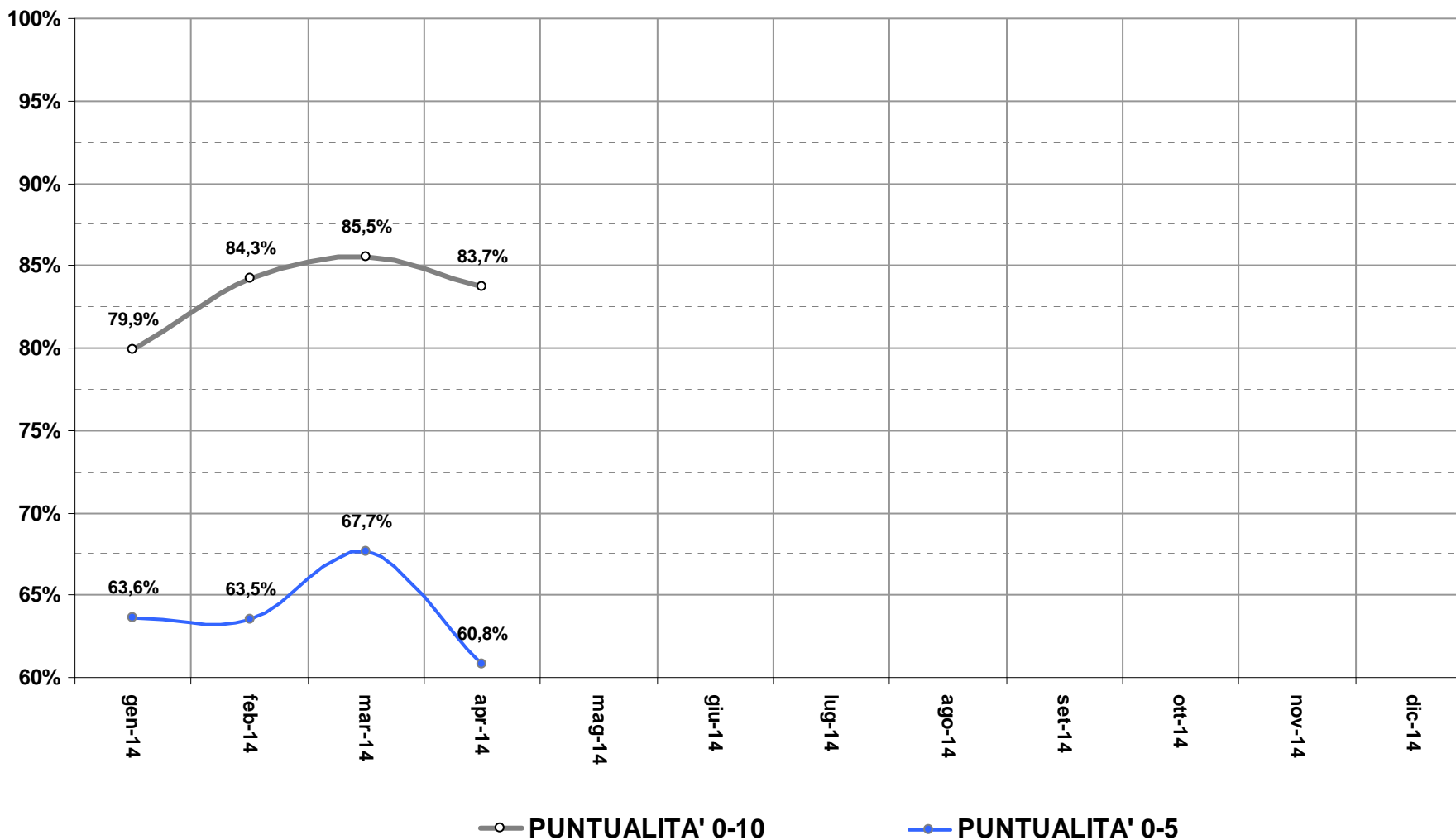
## PUNTUALITÀ | 73 Moncalieri–Carmagnola



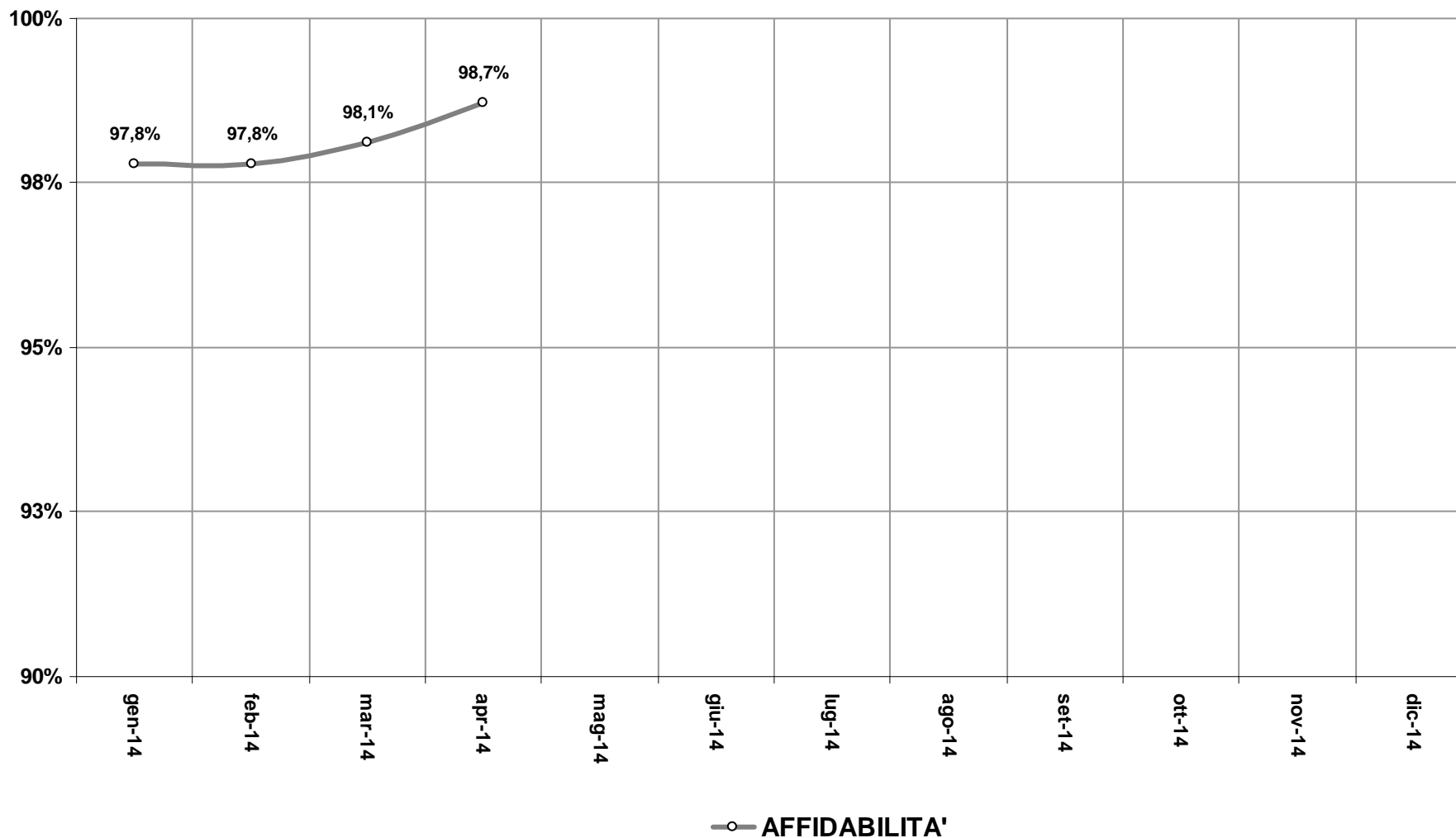
## AFFIDABILITÀ | 73 Moncalieri–Carmagnola



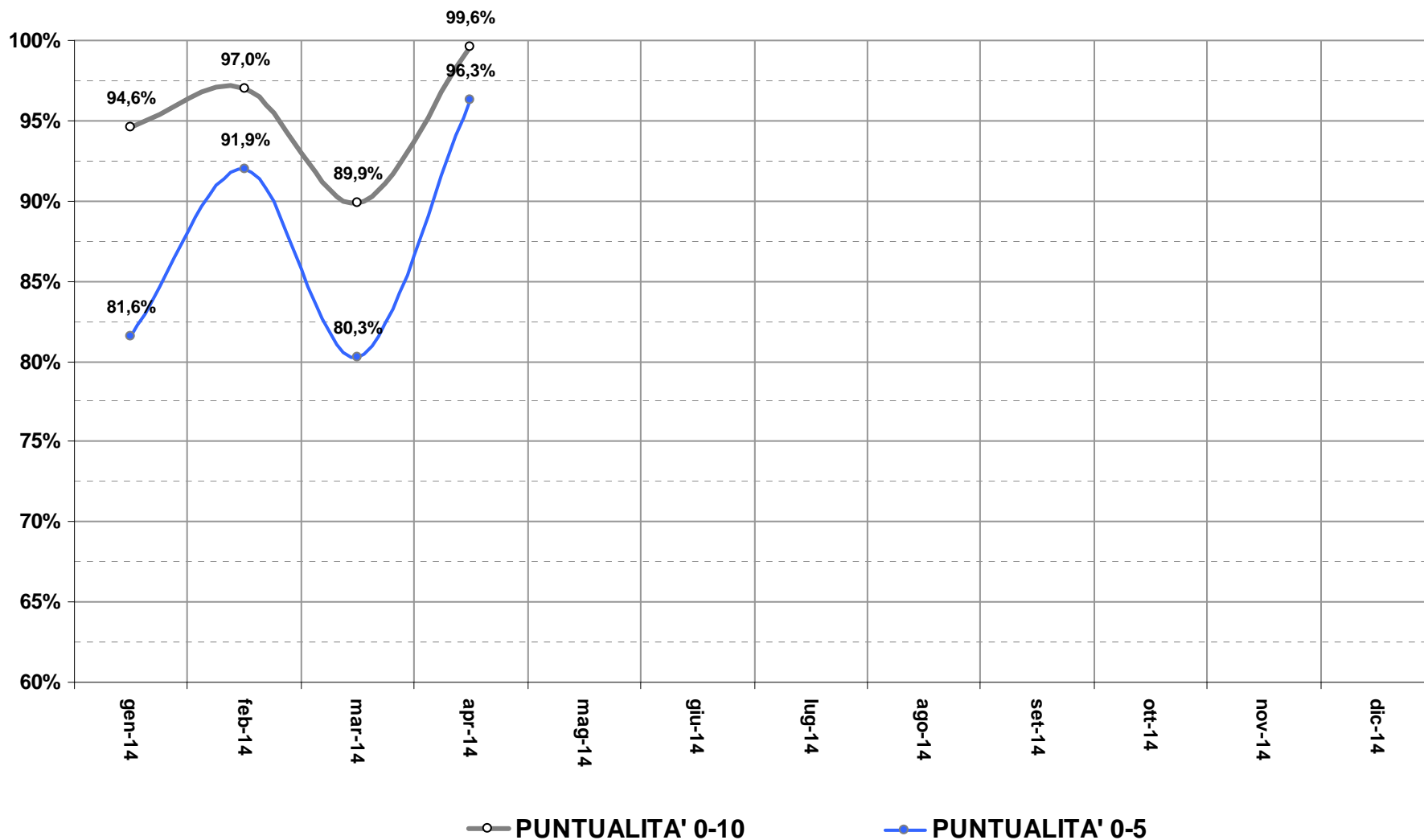
## PUNTUALITÀ | 259 Torino-La Loggia-Carignano-Carmagnola



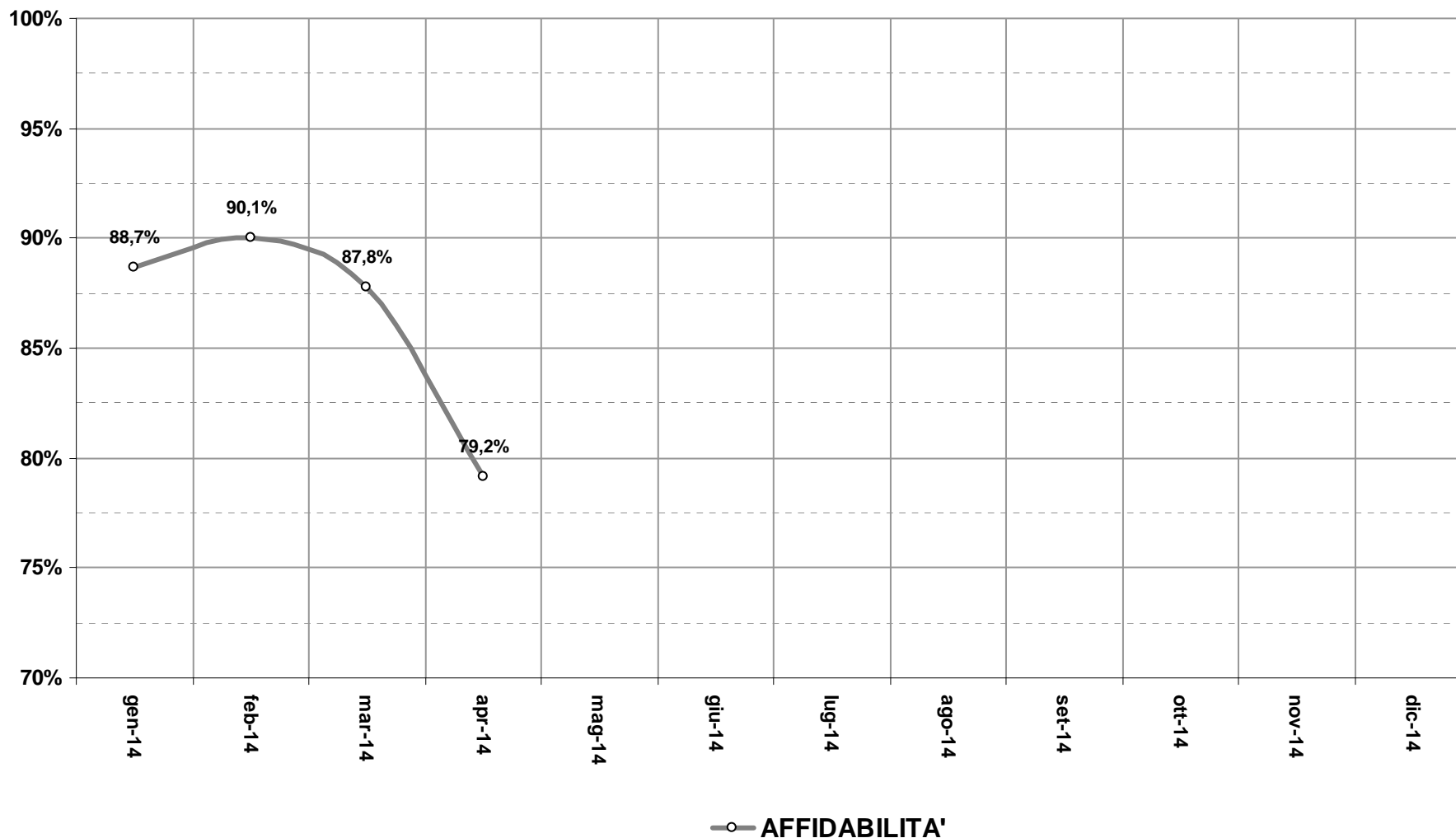
## AFFIDABILITÀ | 259 Torino-La Loggia-Carignano-Carmagnola



## PUNTUALITÀ | 435 Torino-CAAT-Orbassano sito



## AFFIDABILITÀ | 435 Torino-CAAT-Orbassano sito





AMM  
TORINO  
REGIONE  
PIEMONTE



## DATI PER LINEA



### RITARDI ANTICIPI

corse effettuate

ritardo medio in arrivo a destinazione

chilometri effettivi e teorici



## 268 Torino-Caselle Aeroporto

Dal 1-4-2014	Dalle 00:00:00	Bacino: AREA		Azienda:	Linea:	Percorso:	Corsa:	Include:				
Al 30-4-2014	Alle 23:59:00	METROPOLITANA DI TORINO		Tutti	TORINO-CASELLE AEROPORTO	Tutti	Tutti	-	-			
CODICE PERCORSO	NUMERO CORSE	SCOSTA MENTO PARTENZA	SCOSTA MENTO ARRIVO	TEMPO TOTALE (medio)	KM TEORICI	KM EFFETTIVI	diff KM	Velocita' commerciale	Velocita' commerciale	Ritardo	Ritardo	Anticipo
		(medio)	(medio)					KM/H (eff)	KM/H (teorica)	5 min	10 min	5 min
	2593	R 00:02:38	R 00:04:20	0.43.46	43404900	43487798	-82.898	23,34	21,22	9,18%	2,58%	27,30%
<u>3</u>	425	R 00:02:39	R 00:03:53	00:44:33	7 140,00	7 157,81	-17,81	22,85	0,02	5,41%	1,88%	28,24%
<u>4</u>	431	R 00:02:28	R 00:04:10	00:40:42	7 197,70	7 210,66	-12,96	25,09	0,02	6,26%	2,78%	39,68%
<u>5</u>	879	R 00:02:37	R 00:03:50	00:45:57	14 767,20	14 789,81	-22,61	22,21	0,02	6,48%	2,16%	21,16%
<u>6</u>	858	R 00:02:43	R 00:04:50	00:42:40	14 300,00	14 329,52	-29,52	23,87	0,02	15,27%	3,26%	26,92%

## 73 Moncalieri–Carmagnola

Dal 1-4-2014	Dalle 00:00:00	Bacino:	Azienda:	Linea:73	Percorso:	Corsa:	Incluse:					
Al 30-4-2014	Alle 23:59:00	AREA METROPOLITANA DI TORINO	Tutti	MONCALIERI - CARMAGNOLA	Tutti	Tutti	-	-				
CODICE PERCORSO	NUMERO CORSE	SCOSTAMENTO	SCOSTAMENTO	TEMPO TOTALE	KM TEORICI	KM EFFETTIVI	diff KM	Velocita' commerciale	Velocita' commerciale	Ritardo	Ritardo	Anticipo
		PARTENZA (medio)	ARRIVO (medio)	(medio)				KM/H (eff)	KM/H (teorica)	5 min	10 min	5 min
	176	R 00:03:07	R 00:04:15	0.37.00	3834000	3816321	17.679	36,32	33,51	17,05%	5,68%	12,50%
<u>2</u>	31	R 00:02:25	R 00:04:52	00:37:34	684,30	671,70	12,60	36,95	34,20	22,58%	6,45%	16,13%
<u>3</u>	20	R 00:03:27	R 00:06:35	00:39:15	398,80	405,43	-6,63	33,44	30,62	30,00%	5,00%	0,00%
<u>4</u>	19	R 00:01:30	R 00:00:00	00:25:26	290,70	283,20	7,50	35,56	30,53	0%	0%	31,58%
<u>5</u>	17	R 00:01:58	R 00:00:50	00:34:56	377,40	374,30	3,10	37,87	35,96	0%	0%	0,00%
<u>6</u>	21	R 00:09:29	R 00:05:05	00:35:27	420,00	430,80	-10,80	36,64	30,00	33,33%	19,05%	0,00%
<u>7</u>	11	R 00:01:42	R 00:06:49	00:40:07	288,20	289,50	-1,30	39,51	34,91	9,09%	0%	27,27%
<u>8</u>	17	R 00:01:48	R 00:02:25	00:40:34	428,40	428,80	-0,40	37,37	37,76	5,88%	0%	0,00%
<u>9</u>	17	R 00:01:04	R 00:06:16	00:49:43	499,80	488,20	11,60	34,93	32,02	5,88%	5,88%	47,06%
<u>10</u>	11	R 00:04:22	R 00:02:19	00:42:09	277,20	269,79	7,41	36,16	33,58	9,09%	0%	0,00%
<u>11</u>	12	R 00:01:18	R 00:06:21	00:25:08	169,20	174,60	-5,40	35,71	42,25	50,00%	16,67%	0%

## 259 Torino-La Loggia-Carignano-Carmagnola

Dal 1-4-2014	Dalle 00:00:00	Bacino: AREA		Azienda:	Linea:	Percorso:			Corsa:	Include:		
Al 30-4-2014	Alle 23:59:00	METROPOLITANA DI TORINO		Tutti	TORINO-LA LOGGIA-CARIGNANO-CARMAGNOLA	Tutti			Tutti	-	-	
CODICE PERCORSO	NUMERO CORSE	SCOSTA MENTO PARTENZA	SCOSTA MENTO ARRIVO	TEMPO TOTALE (medio)	KM TEORICI	KM EFFETTIVI	diff KM	Velocita' commerciale KM/H (eff)	Velocita' commerciale KM/H (teorica)	Ritardo 5 min	Ritardo 10 min	Anticipo 5 min
		(medio)	(medio)									
	773	R 00:03:15	R 00:06:39	0.45.00	16502400	16293502	208.898	29,28	30,02	39,20%	16,30%	3,10%
<u>1</u>	319	R 00:02:31	R 00:07:09	00:42:59	6 310,60	6 205,50	105,10	29,14	0,03	41,69%	19,75%	5,33%
<u>2</u>	13	R 00:00:52	R 00:04:23	01:09:32	380,90	401,90	-21,00	26,72	26,98	38,46%	0%	0,00%
<u>3</u>	75	R 00:07:04	R 00:05:34	00:52:49	2 430,00	2 339,00	91,00	35,97	0,03	33,33%	9,33%	1,33%
<u>5</u>	316	R 00:03:15	R 00:06:28	00:44:42	6 358,30	6 256,00	102,30	27,53	0,03	38,29%	15,82%	0,95%
<u>6</u>	50	R 00:03:32	R 00:07:19	00:41:42	1 022,60	1 091,10	-68,50	31,89	0,03	38,00%	12,00%	6,00%

## 435 Torino-CAAT-Orbassano sito

Dal 1-4-2014	Dalle 00:00:00	Bacino: AREA		Azienda:	Linea:		Percorso:	Corsa:		Incluse:		
Al 30-4-2014	Alle 23:59:00	METROPOLITANA DI TORINO		Tutti	TORINO - CAAT - ORBASSANO SITO		Tutti	Tutti		-	-	
CODICE PERCORSO	NUMERO CORSE	SCOSTAMENTO PARTENZA (medio)	SCOSTAMENTO ARRIVO (medio)	TEMPO TOTALE (medio)	KM TEORICI	KM EFFETTIVI	diff KM	Velocita' commerciale KM/H (eff)	Velocita' commerciale KM/H (teorica)	Ritardo 5 min	Ritardo 10 min	Anticipo 5 min
	483	R 00:02:21	R 00:03:47	0.18.51	5451100	4522388	437512	31,88	24,05	3,73%	0,41%	60,66%
<u>1</u>	69	R 00:01:18	R 00:02:21	00:12:04	545,1	431,5	113,60	32,61	30,19	1,45%	0%	30,43%
<u>2</u>	216	R 00:03:07	R 00:05:16	00:14:22	1 922,40	1 760,30	162,10	35,32	0,01	1,39%	0,93%	88,43%
<u>3</u>	96	R 00:02:06	R 00:03:52	00:26:10	1 248,00	1 132,70	115,30	27,82	0,02	5,21%	0%	41,67%
<u>4</u>	102	R 00:01:45	R 00:03:41	00:26:02	1 244,40	1 197,89	46,51	27,93	0,02	8,82%	0%	40,20%