



# REPORT PUNTUALITÀ ED AFFIDABILITÀ DEL SERVIZIO FERROVIARIO METROPOLITANO

AGOSTO  
2019

## **PREMESSA**

I dati riportati nel presente documento sono frutto di un'elaborazione AMP sui dati della banca dati PIC-RFI relativi ai treni di propria competenza. I dati sono relativi alla rete ferroviaria gestita da RFI.

L'SFM è attivo da dicembre 2012: i dati degli anni precedenti sono riferiti ai treni regionali che circolavano sulle stesse tratte ferroviarie.

**ATTENZIONE: I dati non prevedono l'utilizzo di nessuno standard di esclusione (quindi vengono registrati anche i ritardi dovuti a eventi eccezionali, scioperi o lavori).**

### NOTE

La linea sfm1 si svolge tra Settimo e Pont su rete ferroviaria GTT, non rilevata nel sistema PIC. Per questo i dati sono riferiti alla sola tratta Chieri-Settimo. Per i treni che hanno origine o fine corsa a Rivarolo o Pont, il ritardo in partenza o in arrivo è rilevato a Settimo. Le soppressioni parziali nella tratta tra Settimo e Pont non sono rilevate.

La linea sfm6 è attiva da dicembre 2013

## **GLOSSARIO**

**PERIODICITA'**: periodo di effettuazione del treno

**TRENO EFFETTUATO**: treno che ha svolto per intero il servizio programmato (un treno parzialmente soppresso non è conteggiato tra i treni effettuati)

**TRENO INTERAMENTE SOPPRESSO**: treno programmato non effettuato

**TRENI PARZIALMENTE SOPPRESSO**: treno che non ha effettuato una parte del percorso programmato

**TRENO SOPPRESSO**: treno parzialmente o interamente soppresso

**RITARDO ARRIVO**: minuti di ritardo (espressi in minuti e decimi di minuto) del treno in arrivo a destino.

**RITARDO PARTENZA**: minuti di ritardo (espressi in minuti e decimi di minuto) del treno in partenza dall'origine del servizio.

**RITARDO MEDIO ARRIVO**: media (espressa in minuti e decimi di minuto) dei minuti di ritardo di un treno o un gruppo di treni in arrivo a destino

**RITARDO MEDIO PARTENZA**: media (espressa in minuti e decimi di minuto) dei minuti di ritardo di un treno o un gruppo di treni in partenza dall'origine del servizio

**TRENI XX-YY min**: numero di treni arrivati con un ritardo compreso tra XX e YY minuti.

**TRENI >XX min**: numero di treni arrivati con un ritardo superiore a XX minuti.

**PUNTUALITA' 0-X**: percentuale di treni con un ritardo in arrivo inferiore a X minuti sul totale dei treni effettuati

**TRENI ORA DI PUNTA**: Treni in partenza dalle 7:00 alle 9:00 o in arrivo dalle 17:00 alle 19:00

## GUIDA ALLA LETTURA

Nelle pagine 6-7 sono inseriti i dati di sistema

Nelle pagine 8-32 sono inseriti i grafici dei dati per linea, le medie di puntualità e affidabilità dagli anni 2008 sono state trasformate da treni regionali a sfm a seguito dell'entrata in funzione del servizio ferroviario metropolitano (12 dicembre 2012)

Dalla pagina 34 sono inseriti i dati per linea dei treni:  
sfm1, sfm2, sfm3, sfm4, sfmB, sfm6 sfm7

Dalla pagina 96 sono inseriti i dati con esclusione standard B.

**i** SCHEMA SFM

**sfm 1** Pont-Rivarolo-Chieri\*

**sfm 2** Pinerolo-Chivasso

**sfm A** Torino-Aeroporto-Ceres\*

**sfm 3** Torino-Susa/Bardonecchia

**sfm 4** Torino-Bra-Alba

**sfm B** Cavallermaggiore-Bra

**sfm 6** Torino-Asti

**sfm 7** Torino-Fossano



\* La linea sfmA e la tratta SETTIMO-RIVAROLO-PONT della linea sfm1 non sono rilevate nella banca dati PIC-RFI



## DATI DI SISTEMA



### PUNTUALITÀ

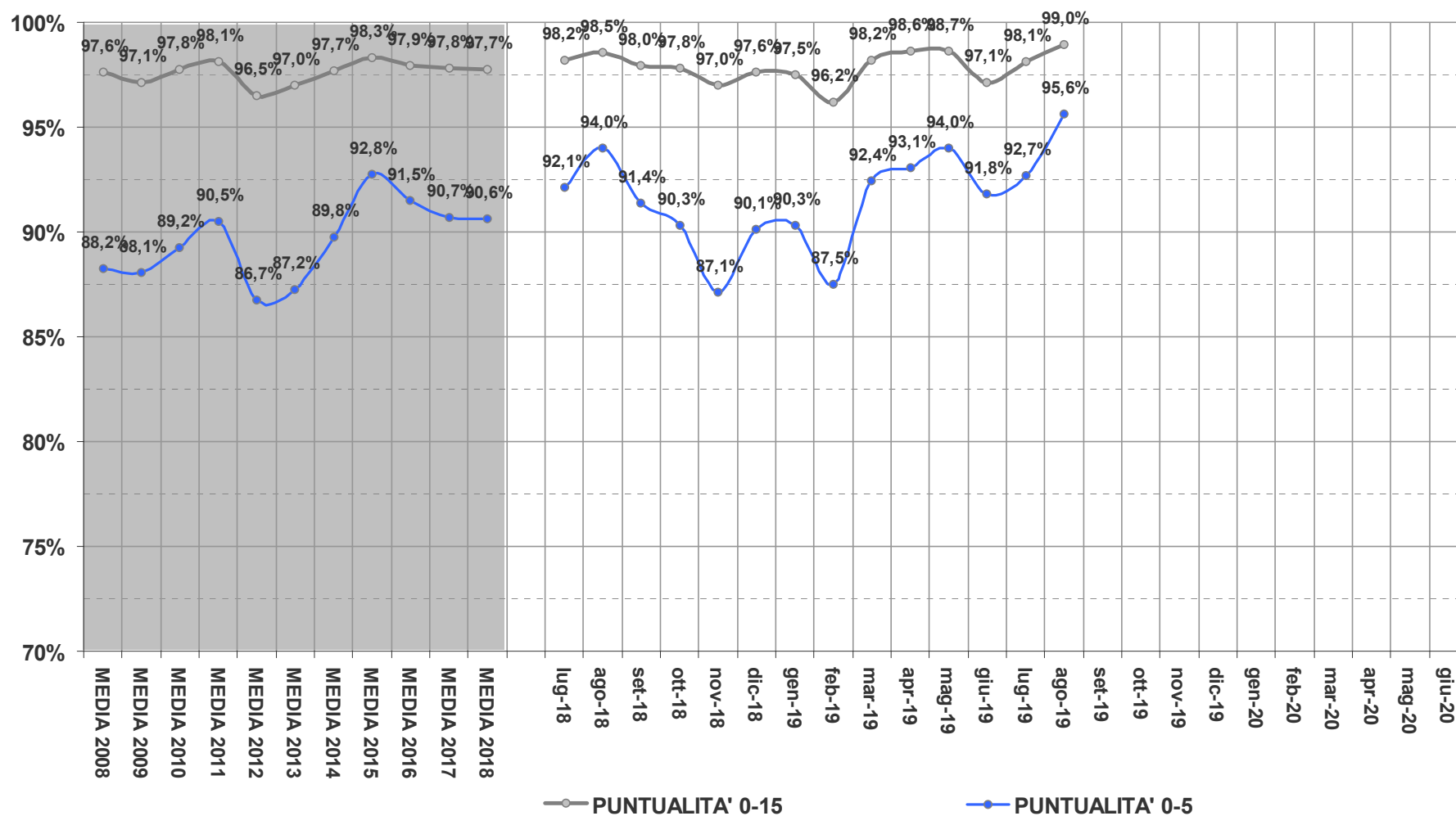
percentuale di treni con un ritardo in arrivo inferiore a 5 minuti sul totale dei treni effettuati  
percentuale di treni con un ritardo in arrivo inferiore a 15 minuti sul totale dei treni effettuati



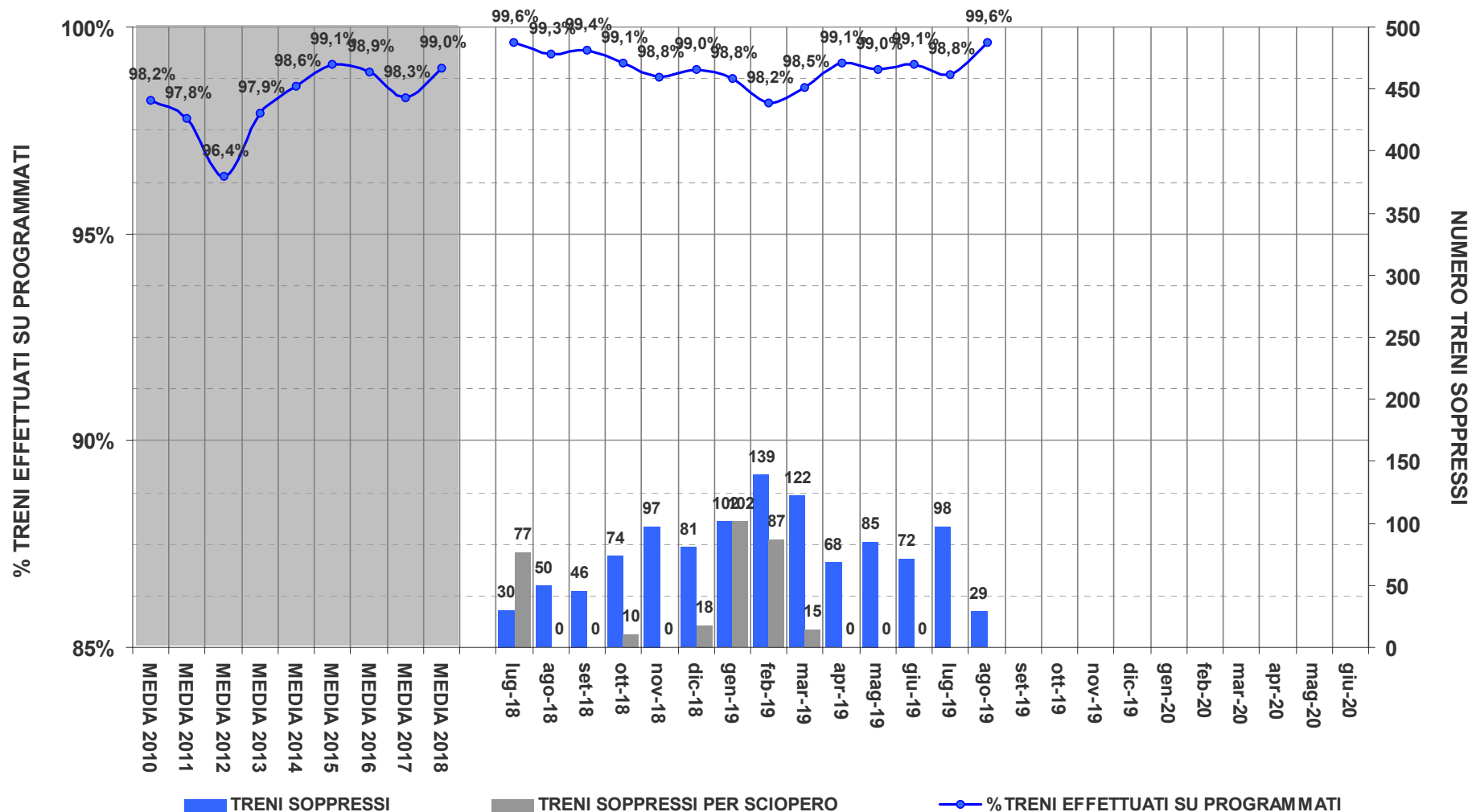
### AFFIDABILITÀ

percentuale treni effettuati su treni programmati  
numero di treni soppressi  
numero treni soppressi per sciopero

## PUNTUALITÀ | tutti i treni monitorati sfm



## AFFIDABILITÀ | tutti i treni monitorati sfm





## DATI PER LINEA



### PUNTUALITÀ

percentuale di treni con un ritardo in arrivo inferiore a 5 minuti sul totale dei treni effettuati  
percentuale di treni con un ritardo in arrivo inferiore a 15 minuti sul totale dei treni effettuati

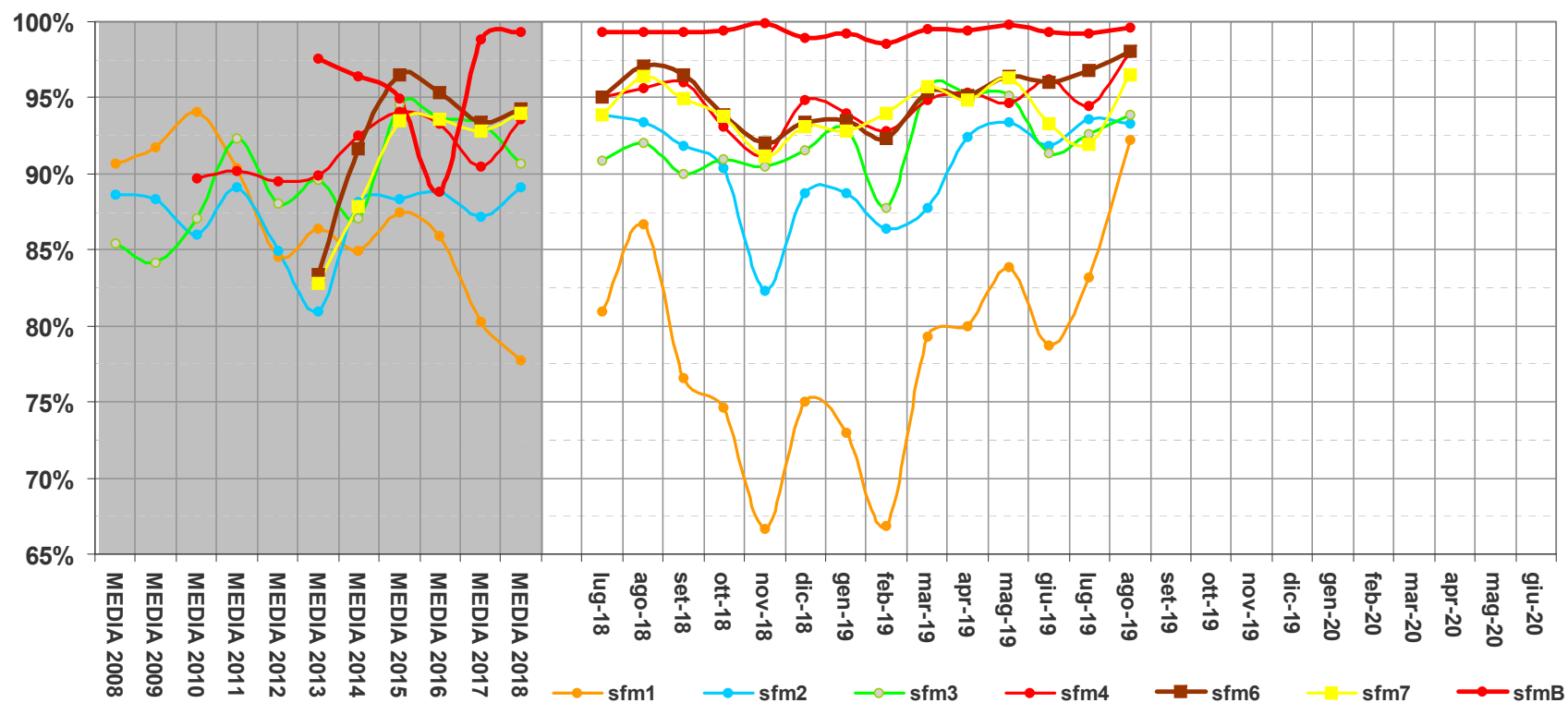


### AFFIDABILITÀ

percentuale treni effettuati su treni programmati  
numero di treni soppressi  
numero treni soppressi per sciopero

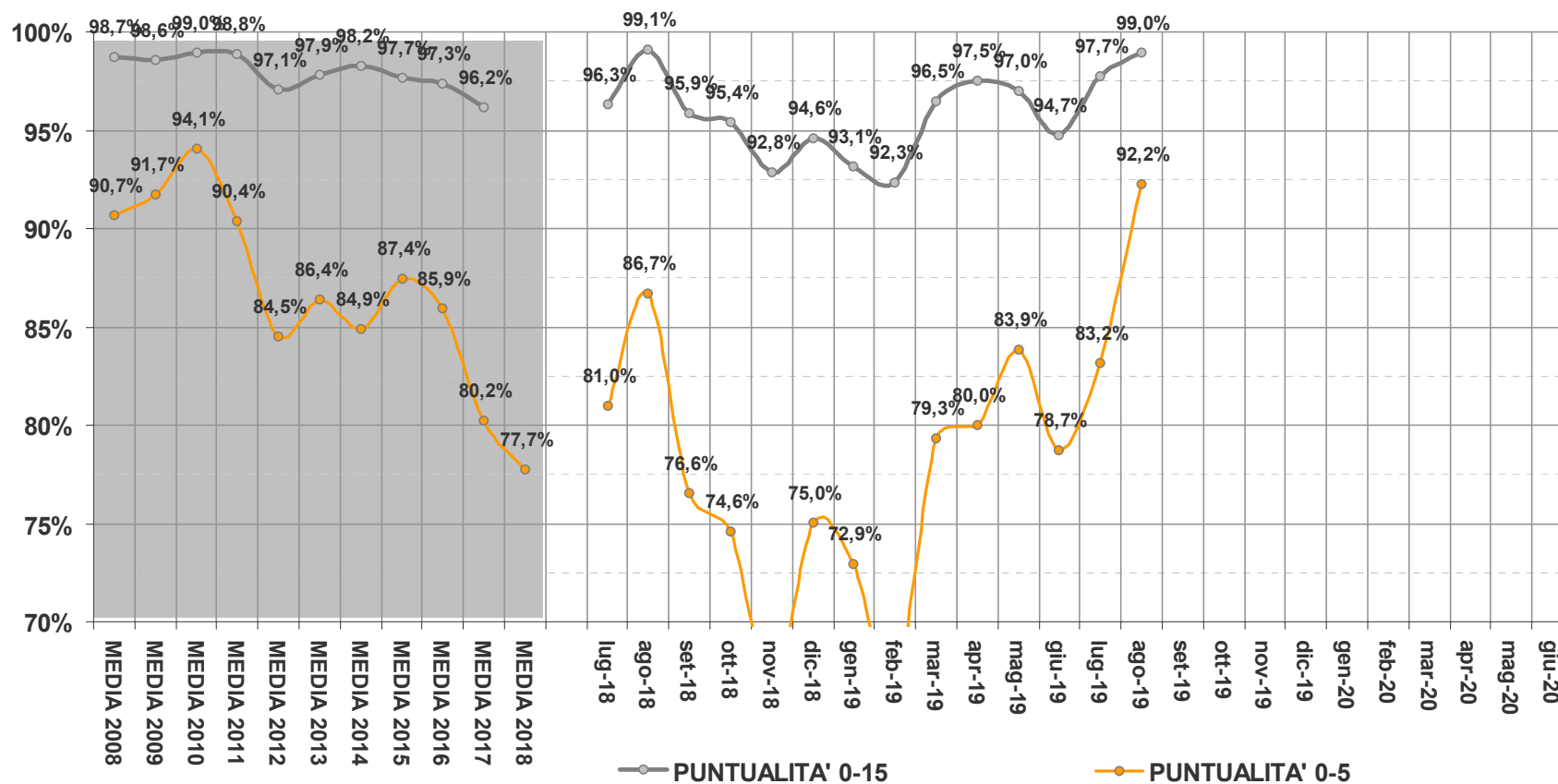


## PUNTUALITÀ GIORNALIERA 0-5 MINUTI | per linea sfm

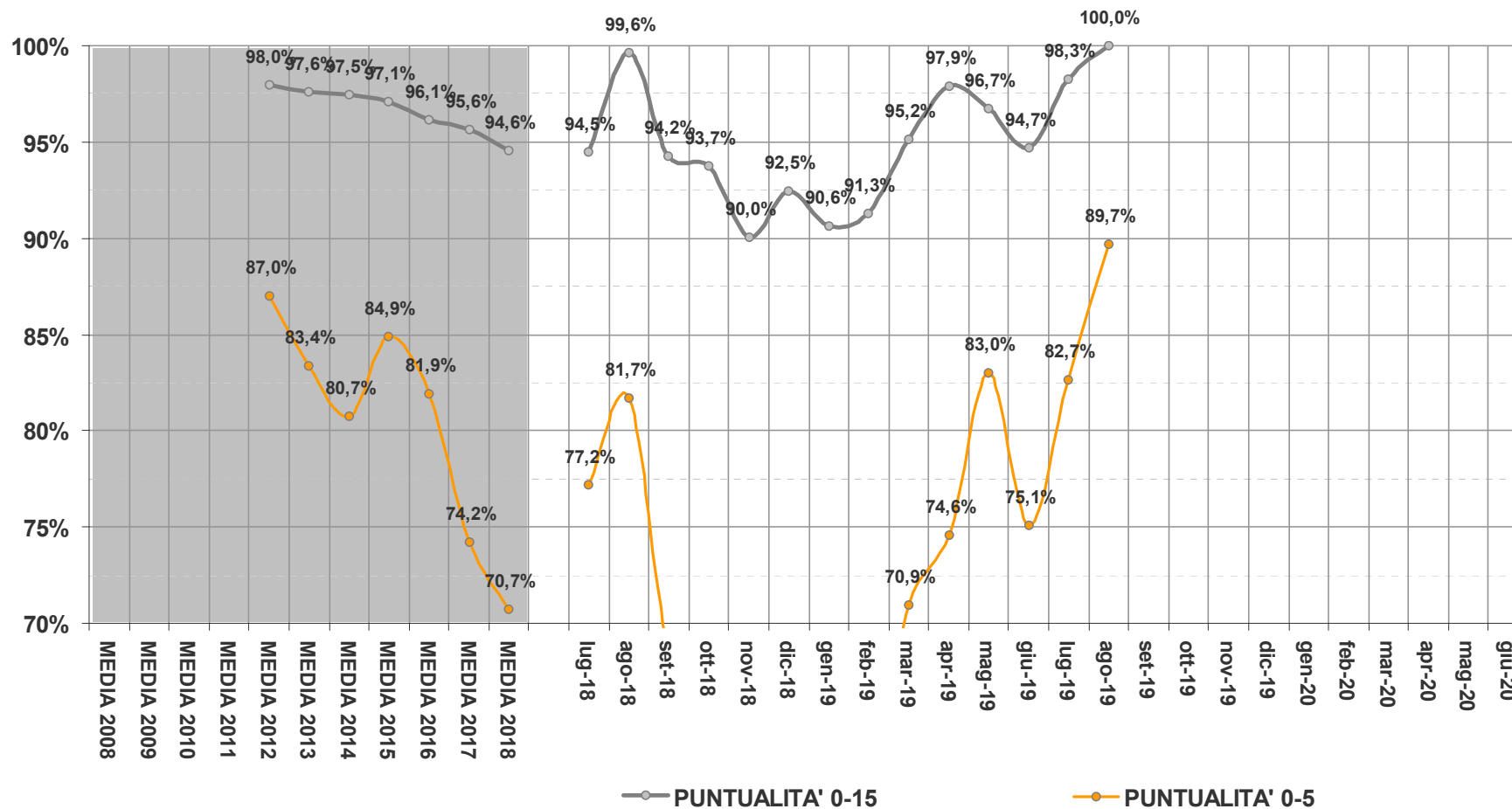




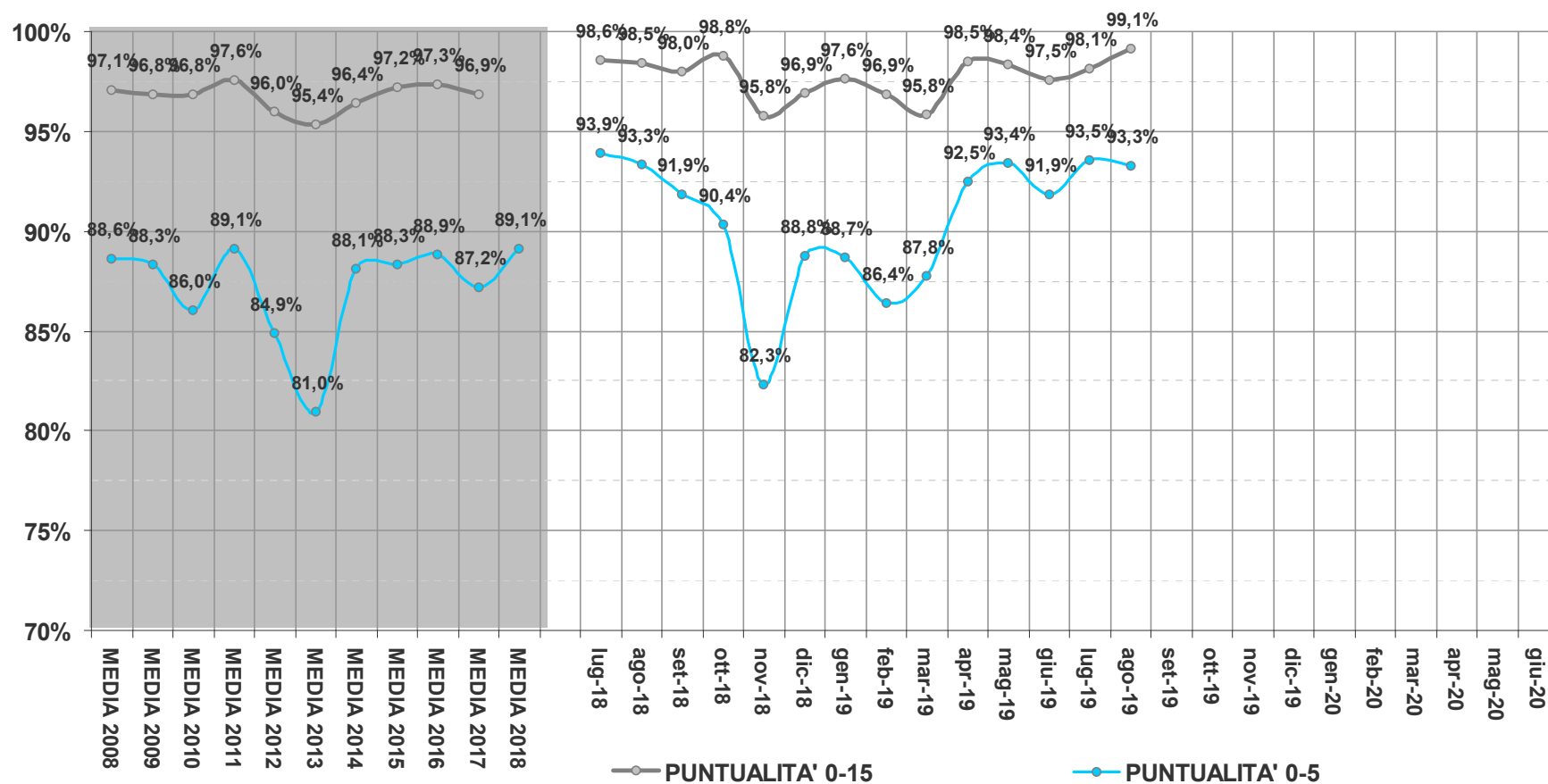
## PUNTUALITÀ | sfm1



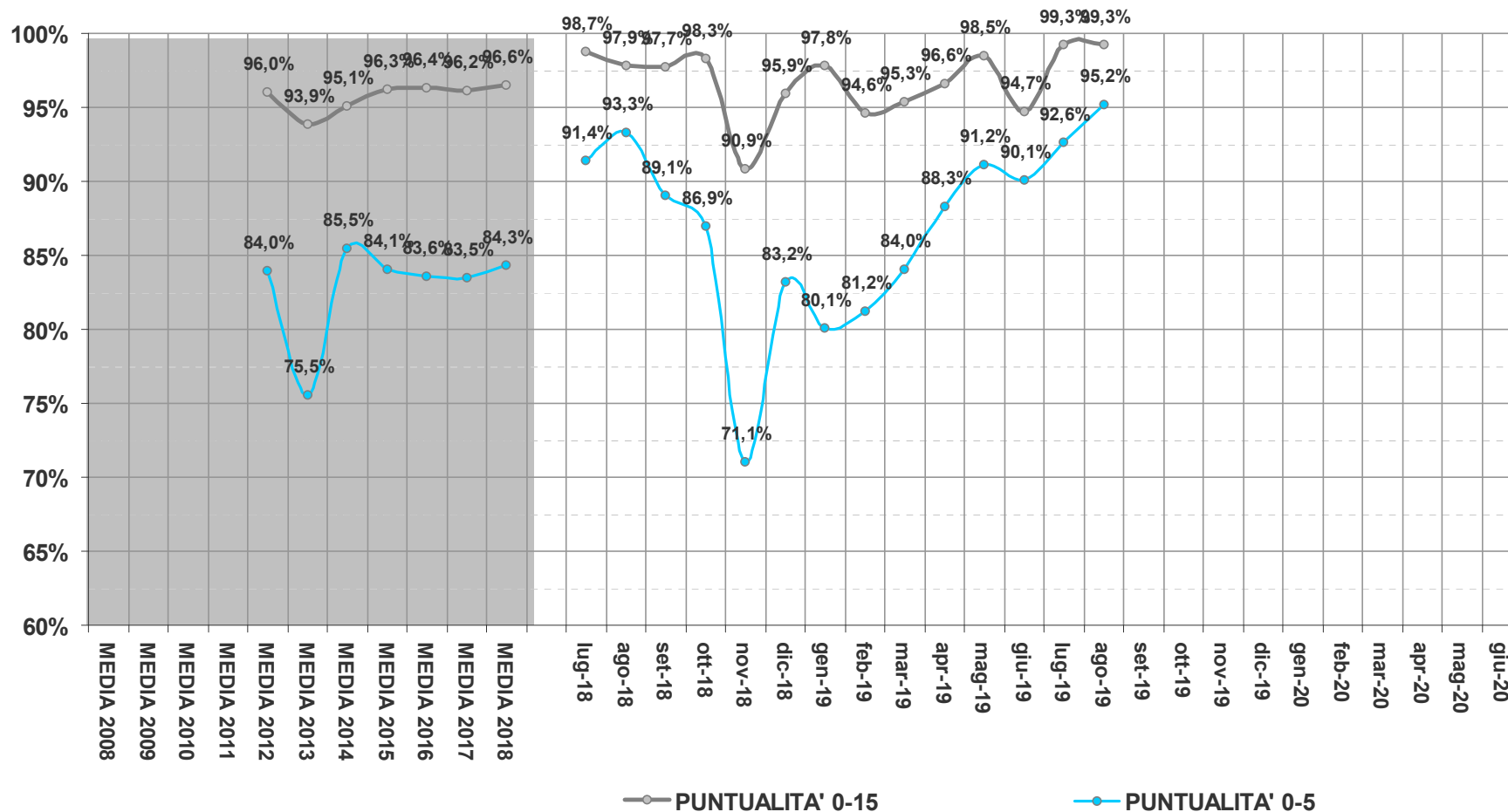
## PUNTUALITÀ | sfm1 ORE DI PUNTA



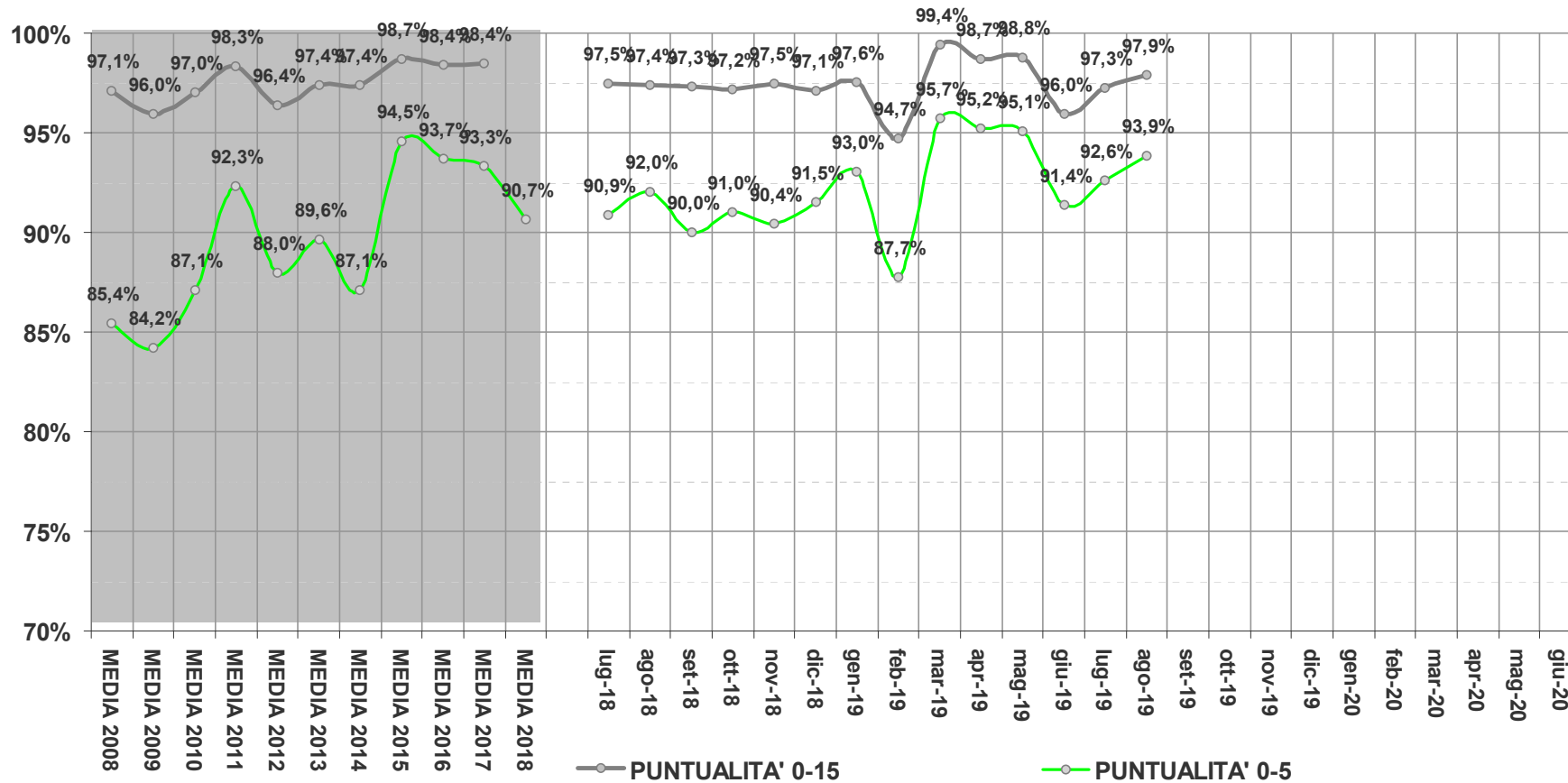
## PUNTUALITÀ | sfm2



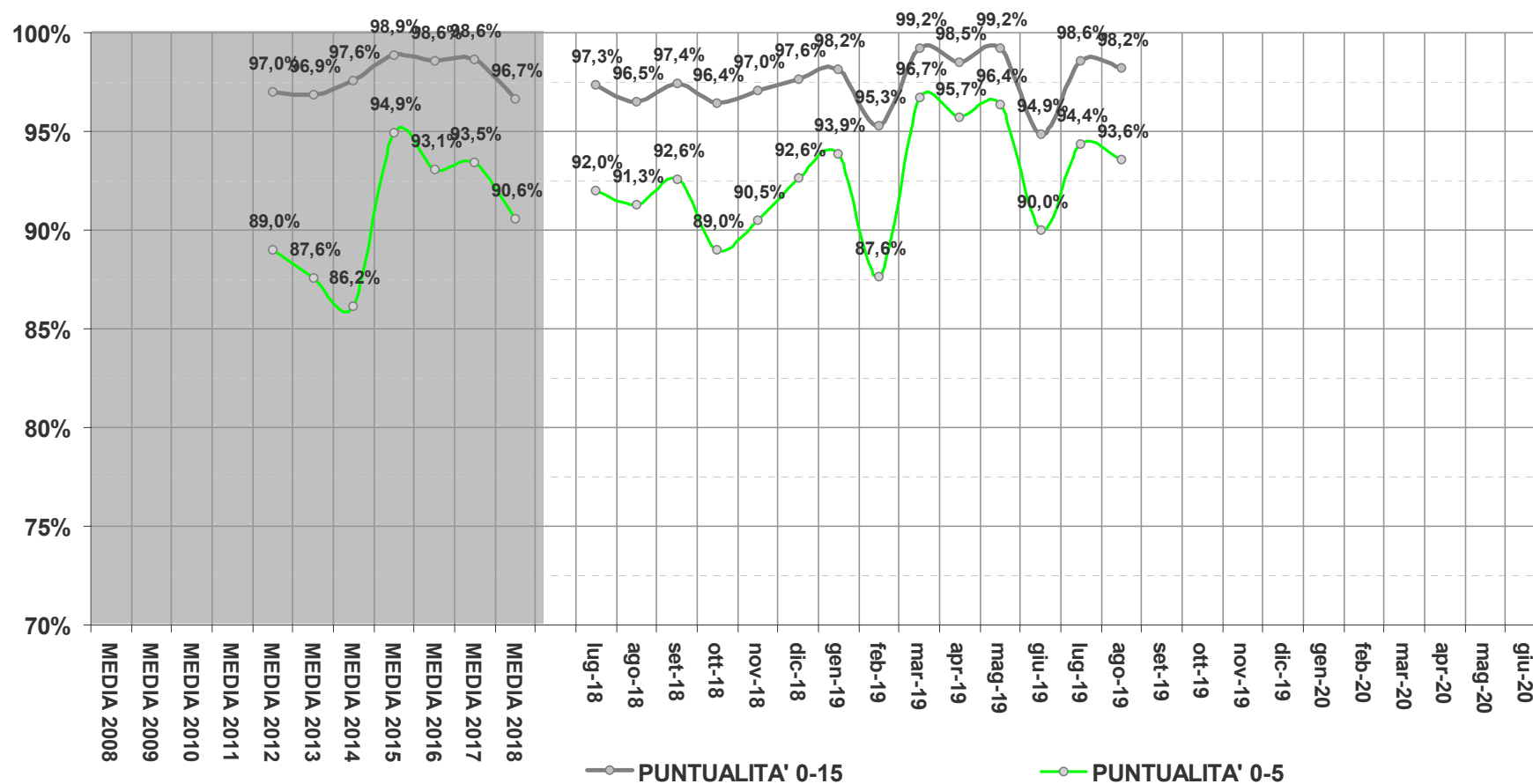
## PUNTUALITÀ | sfm2 ORE DI PUNTA



## PUNTUALITÀ | sfm3

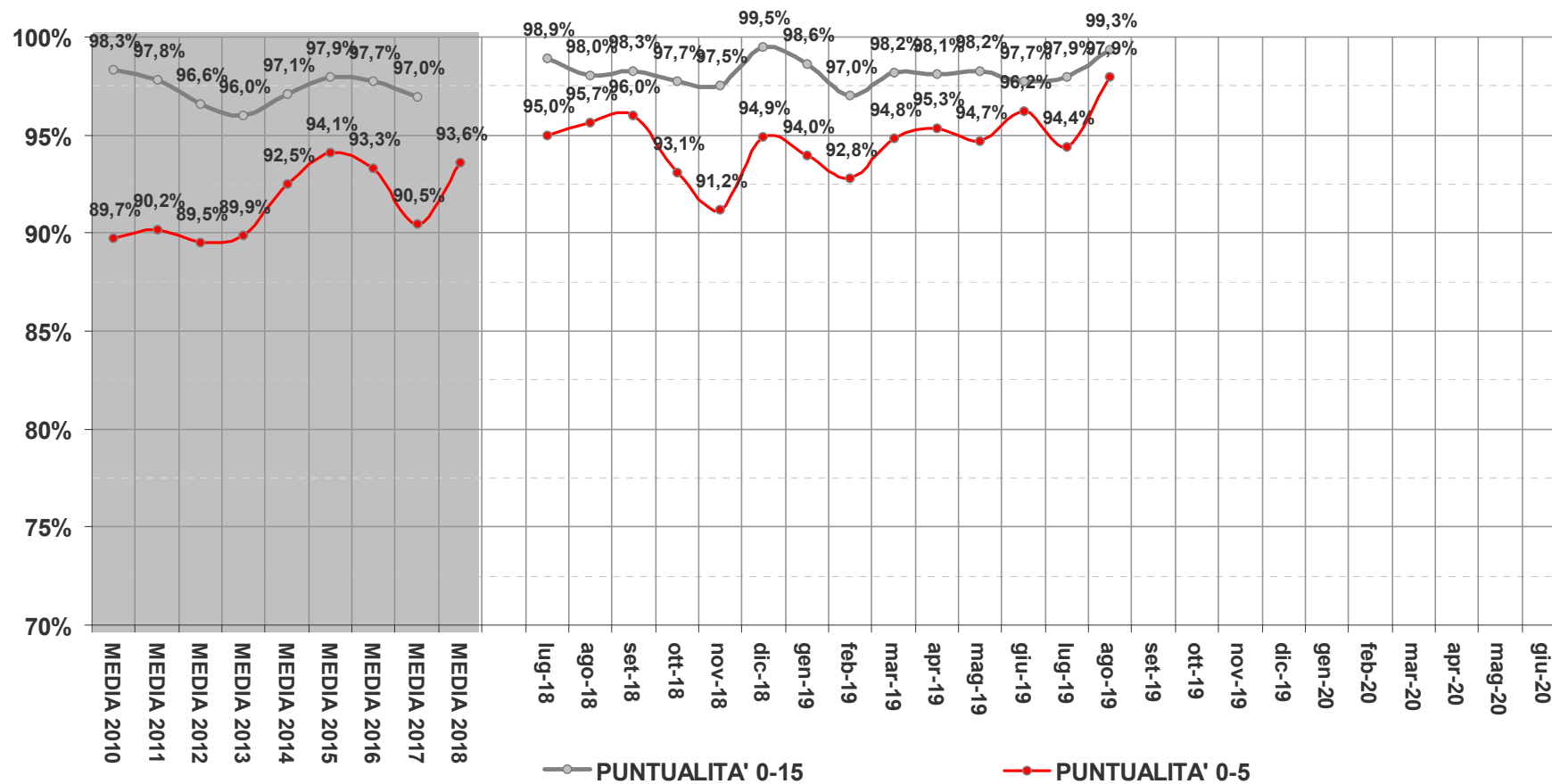


## PUNTUALITÀ | sfm3 ORE DI PUNTA

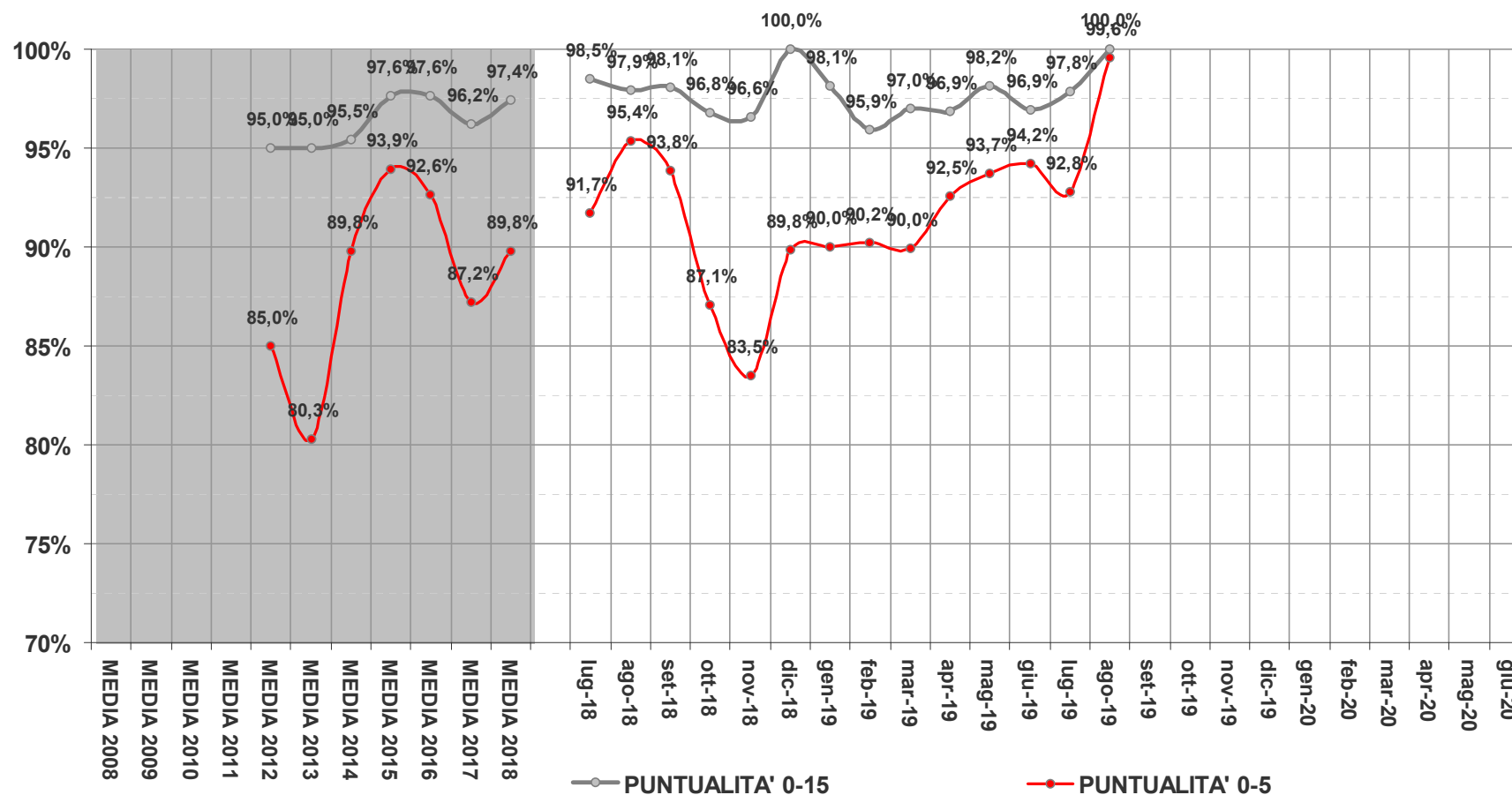




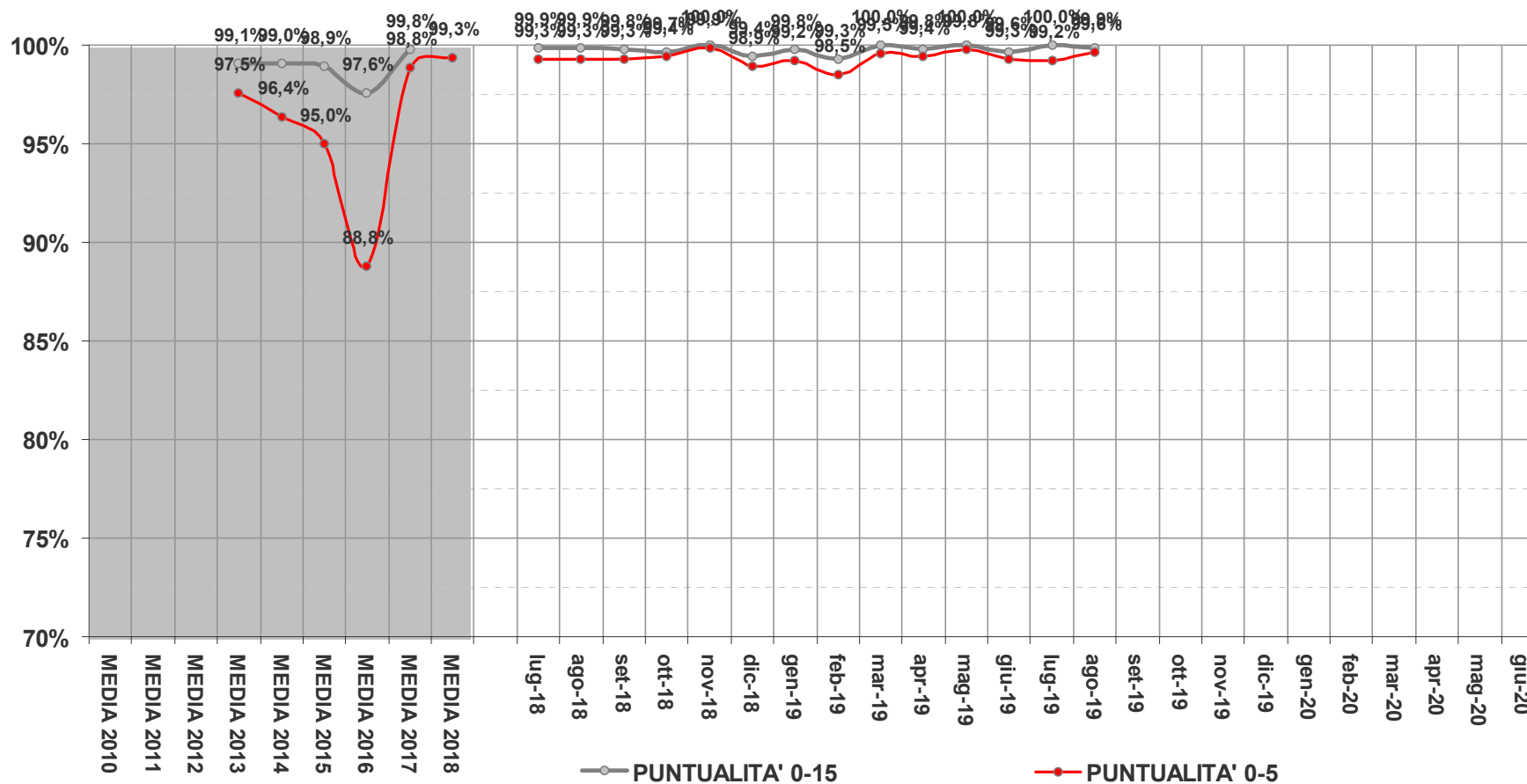
## PUNTUALITÀ | sfm4



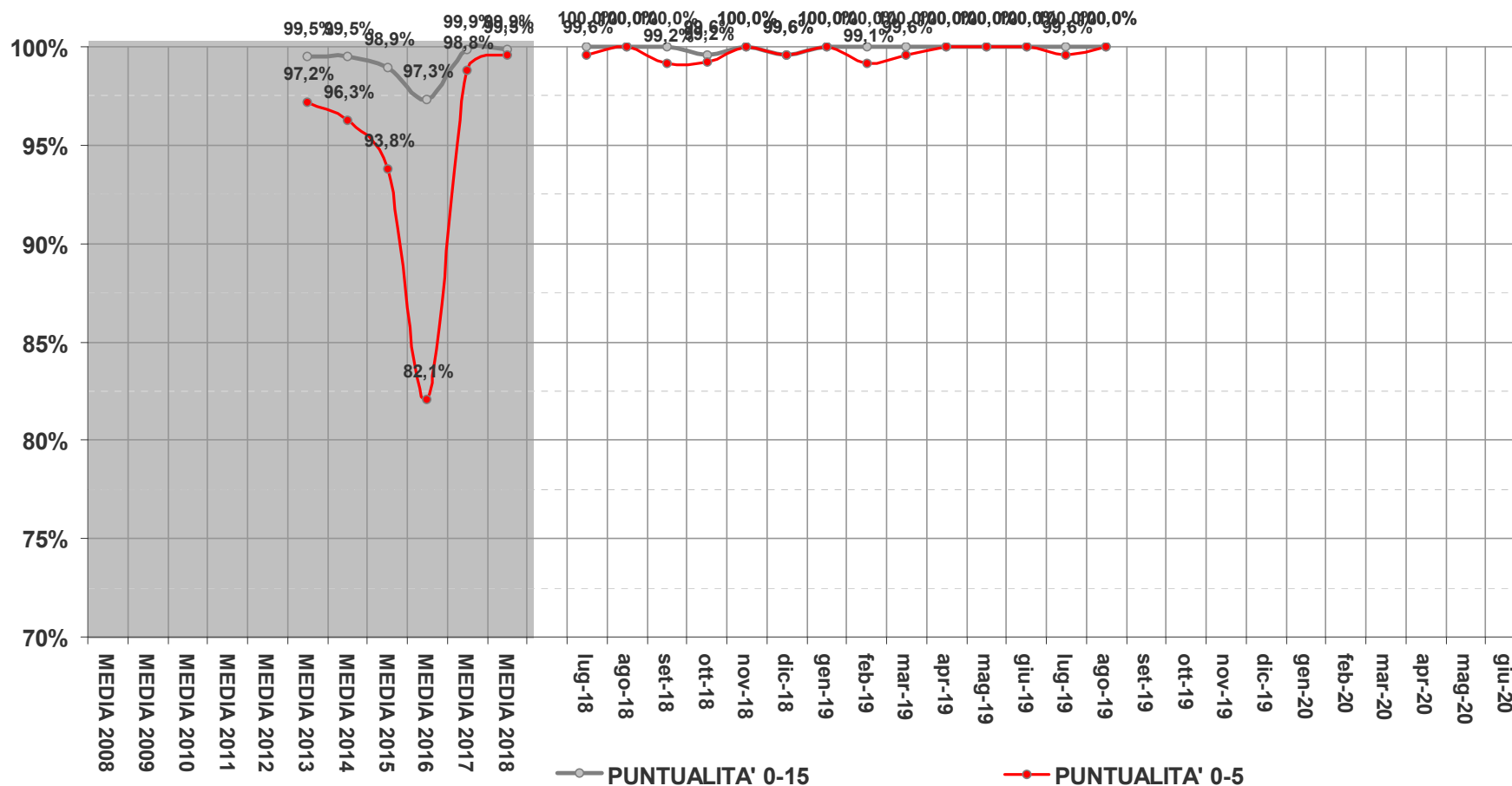
## PUNTUALITÀ | sfm4 ORE DI PUNTA



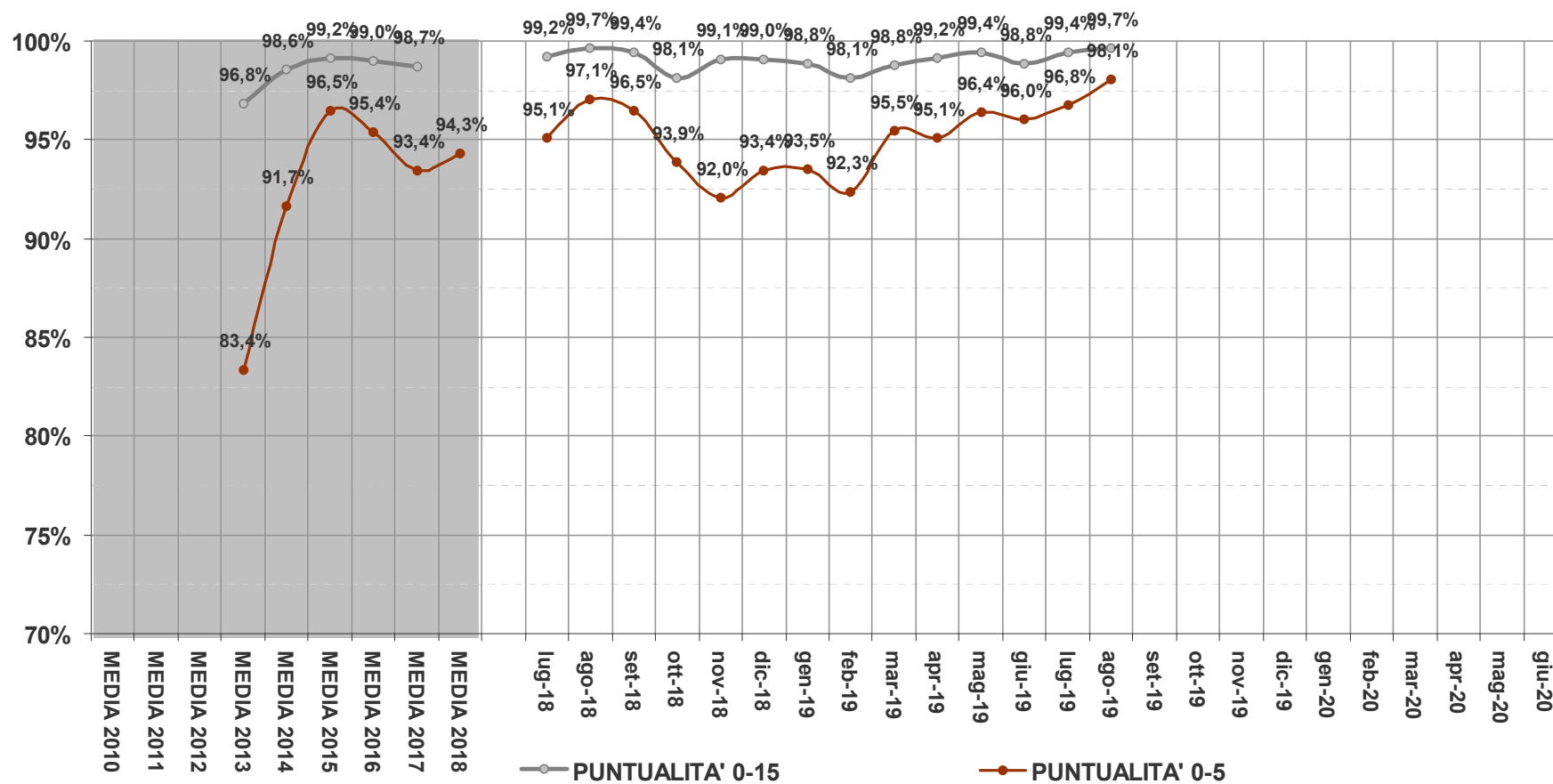
## PUNTUALITÀ | sfmB



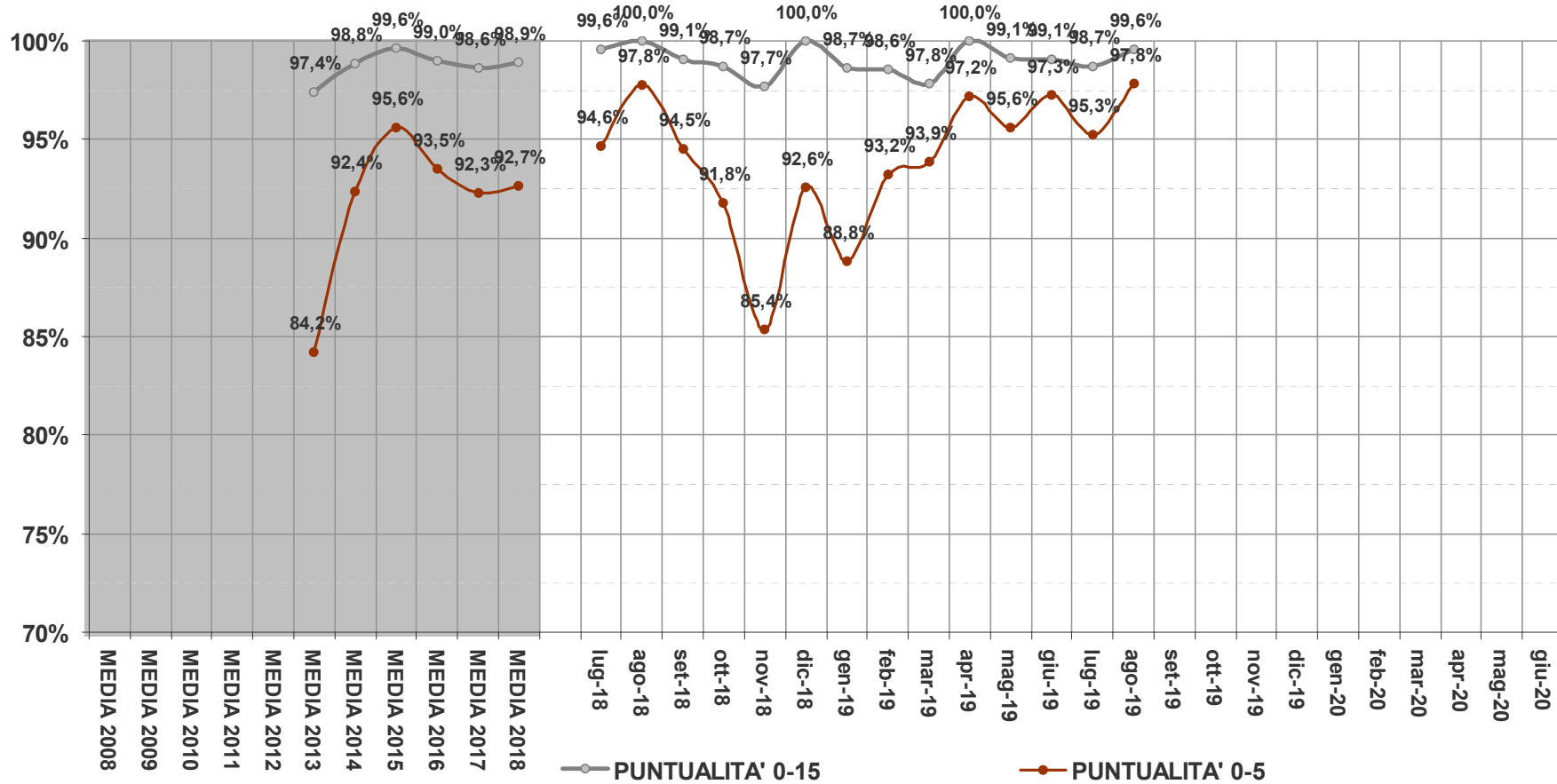
## PUNTUALITÀ | sfmB ORE DI PUNTA



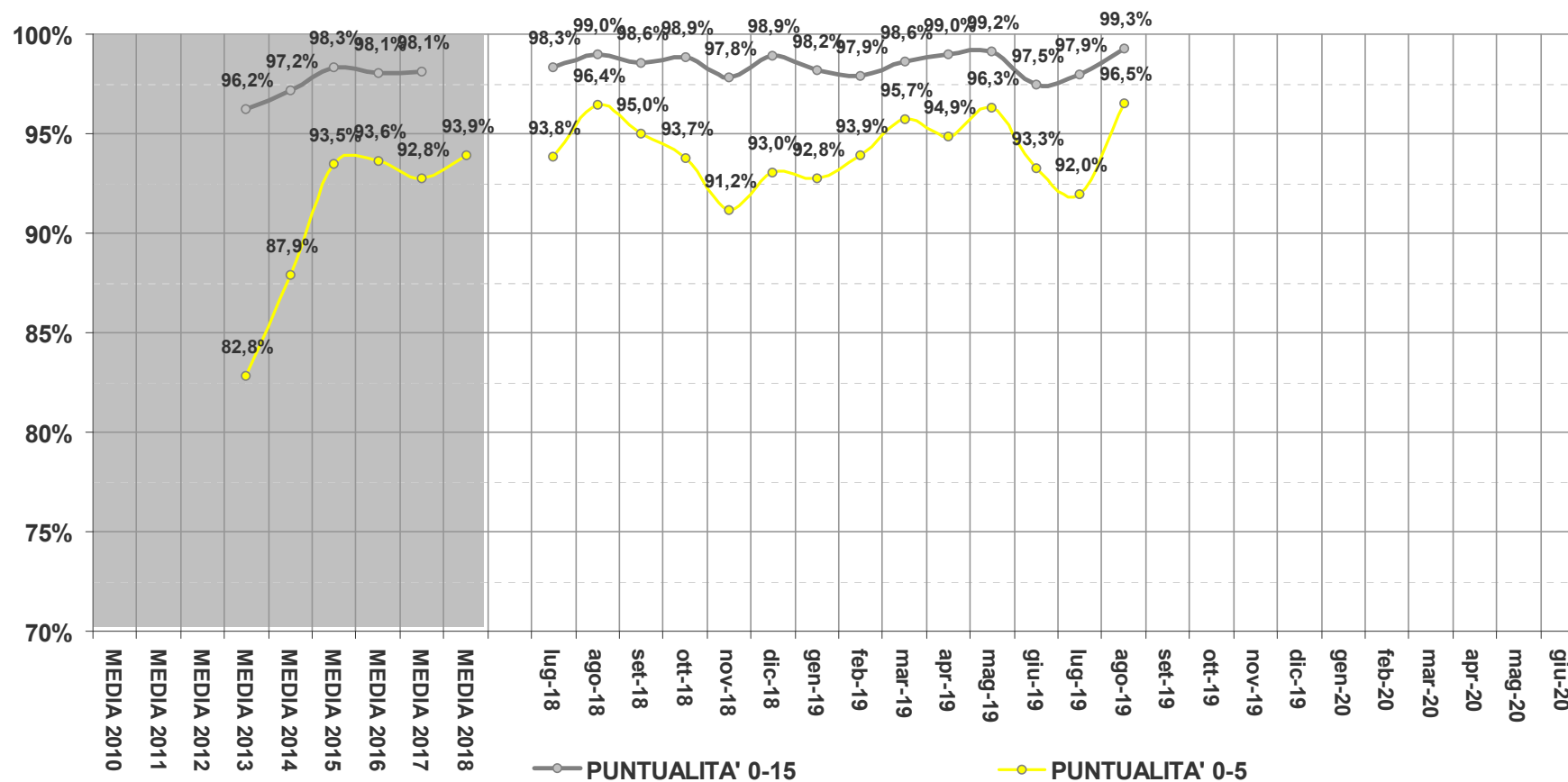
## PUNTUALITÀ | sfm6



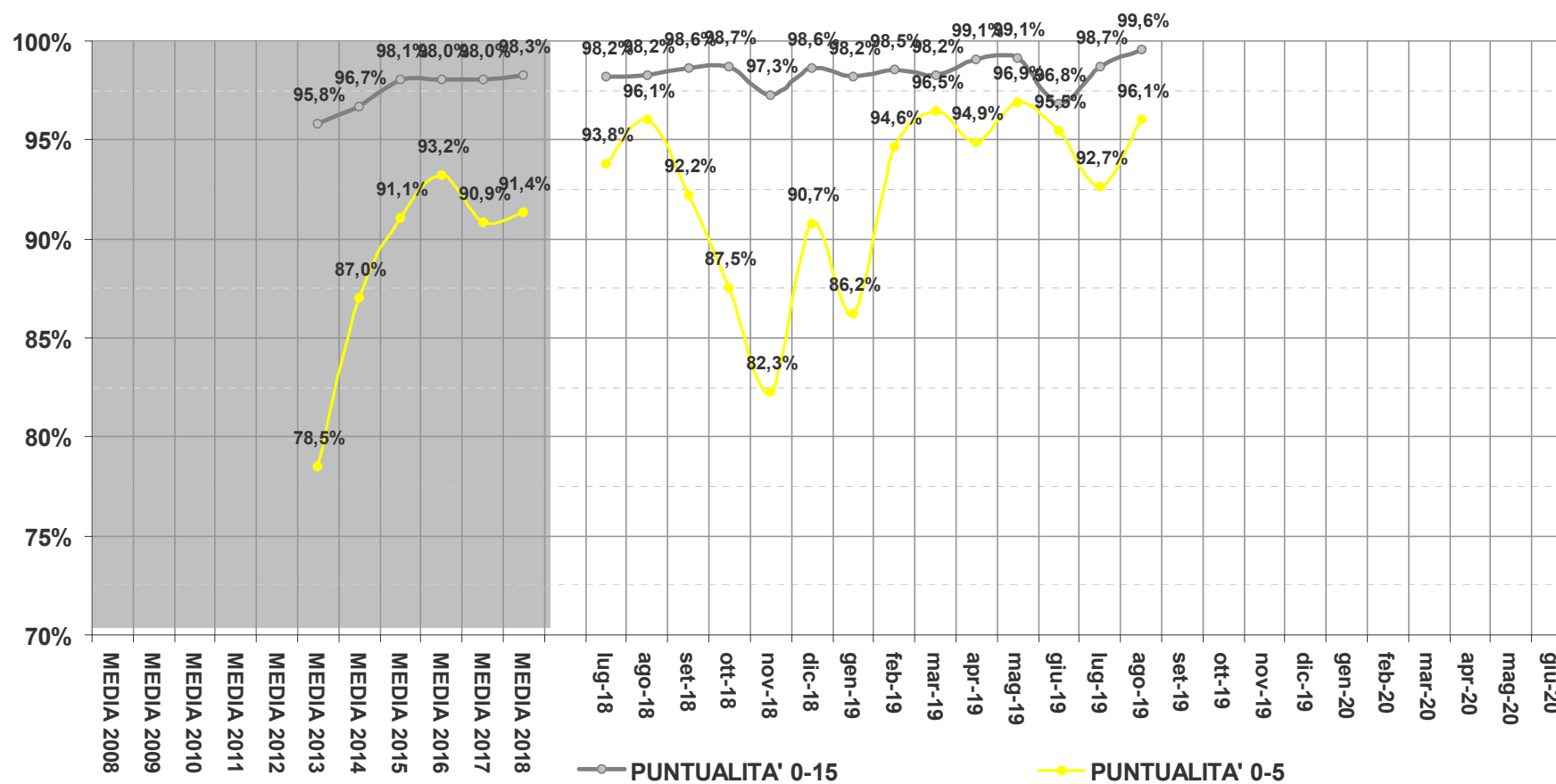
## PUNTUALITÀ | sfm6 ORE DI PUNTA



## PUNTUALITÀ | sfm7



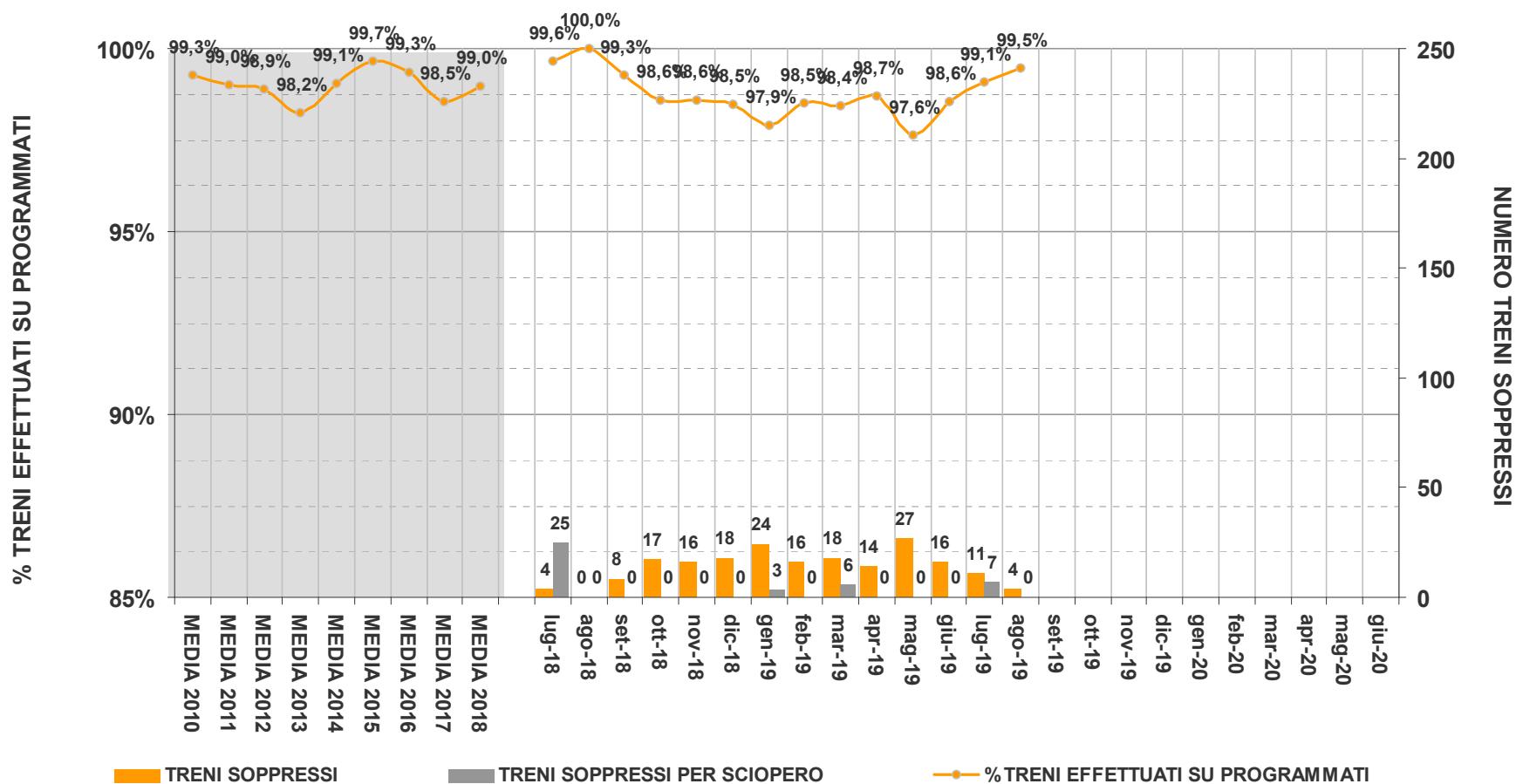
## PUNTUALITÀ | sfm7 ORE DI PUNTA



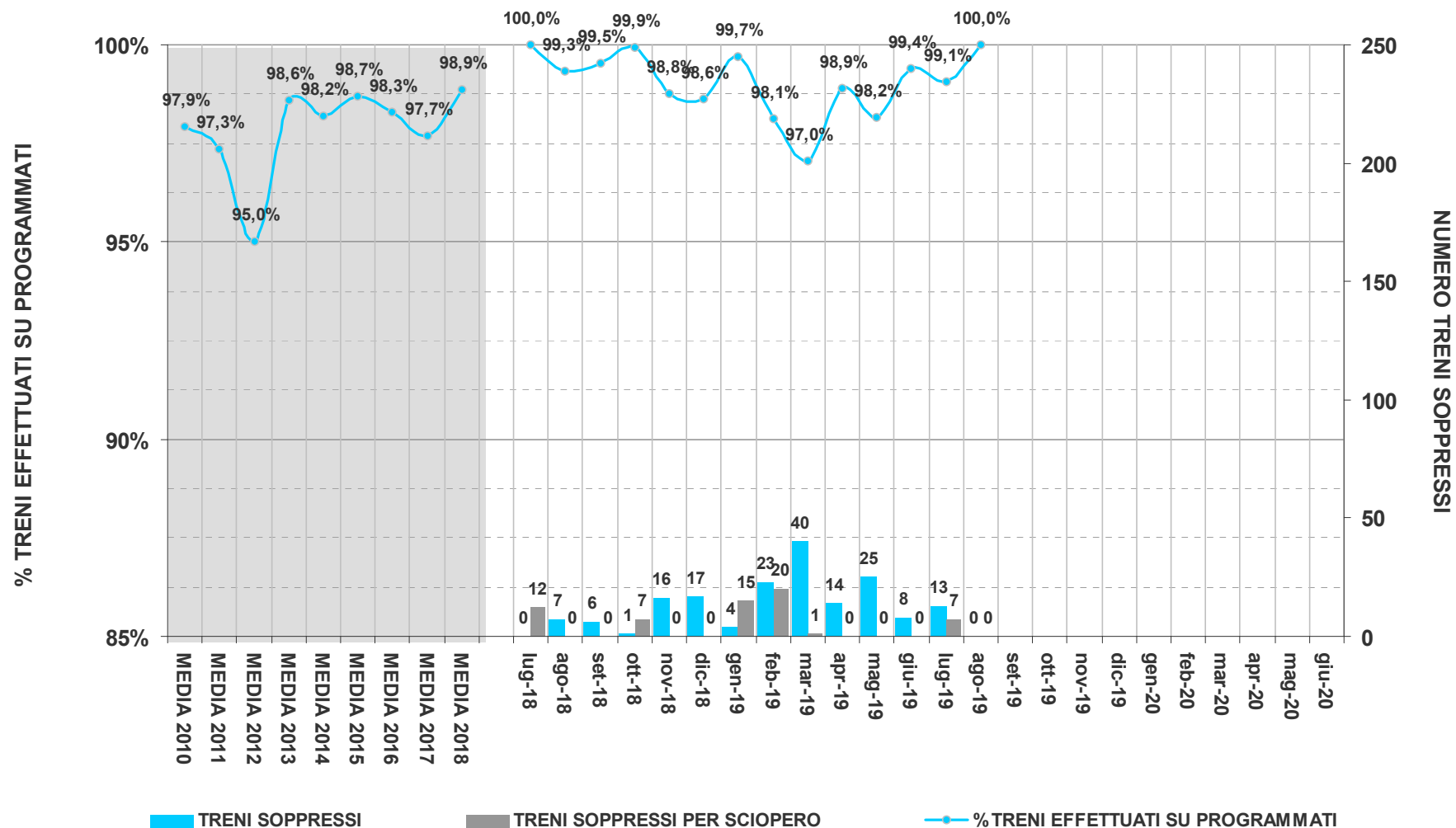




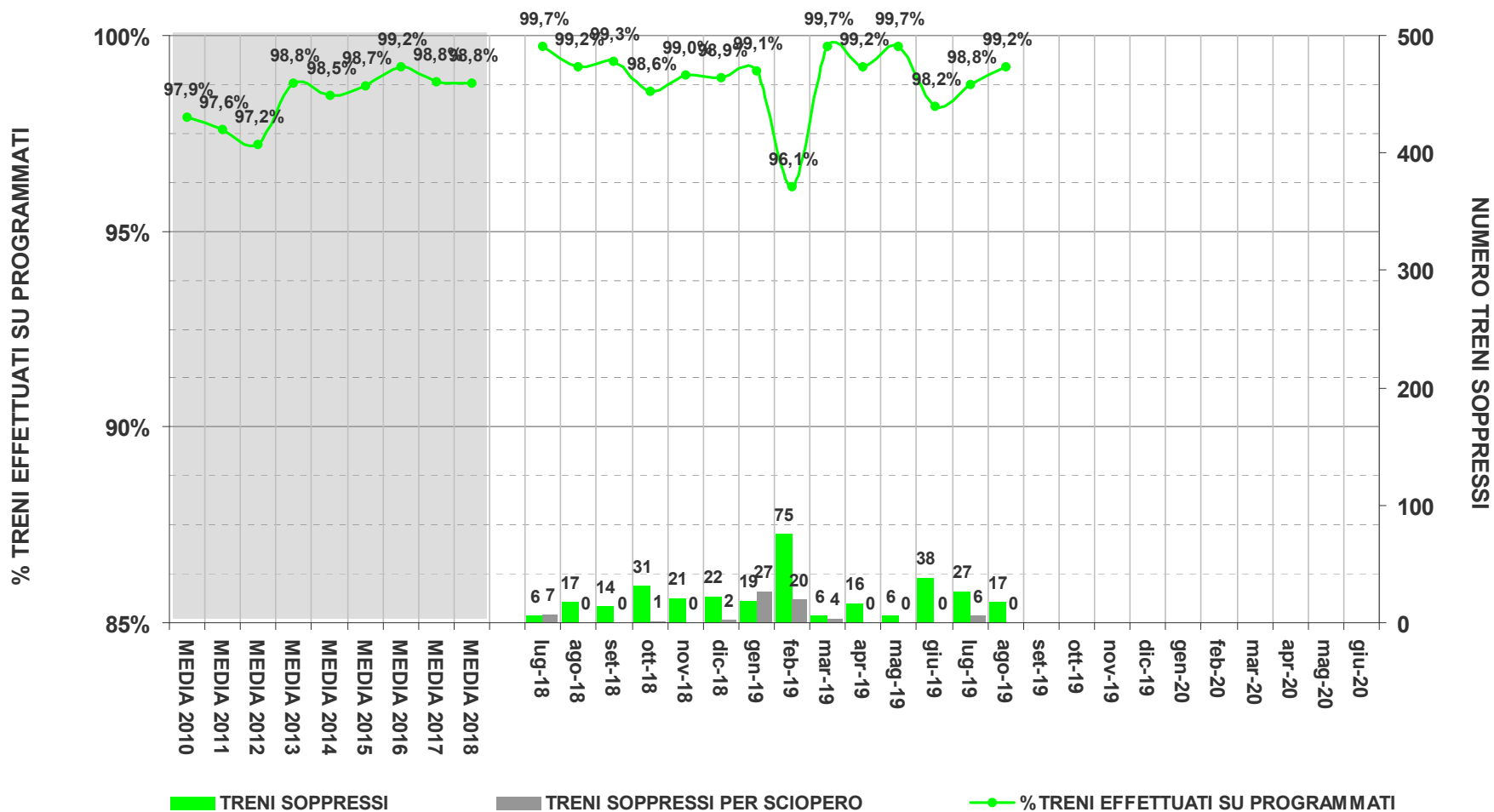
## AFFIDABILITÀ | linea sfm1



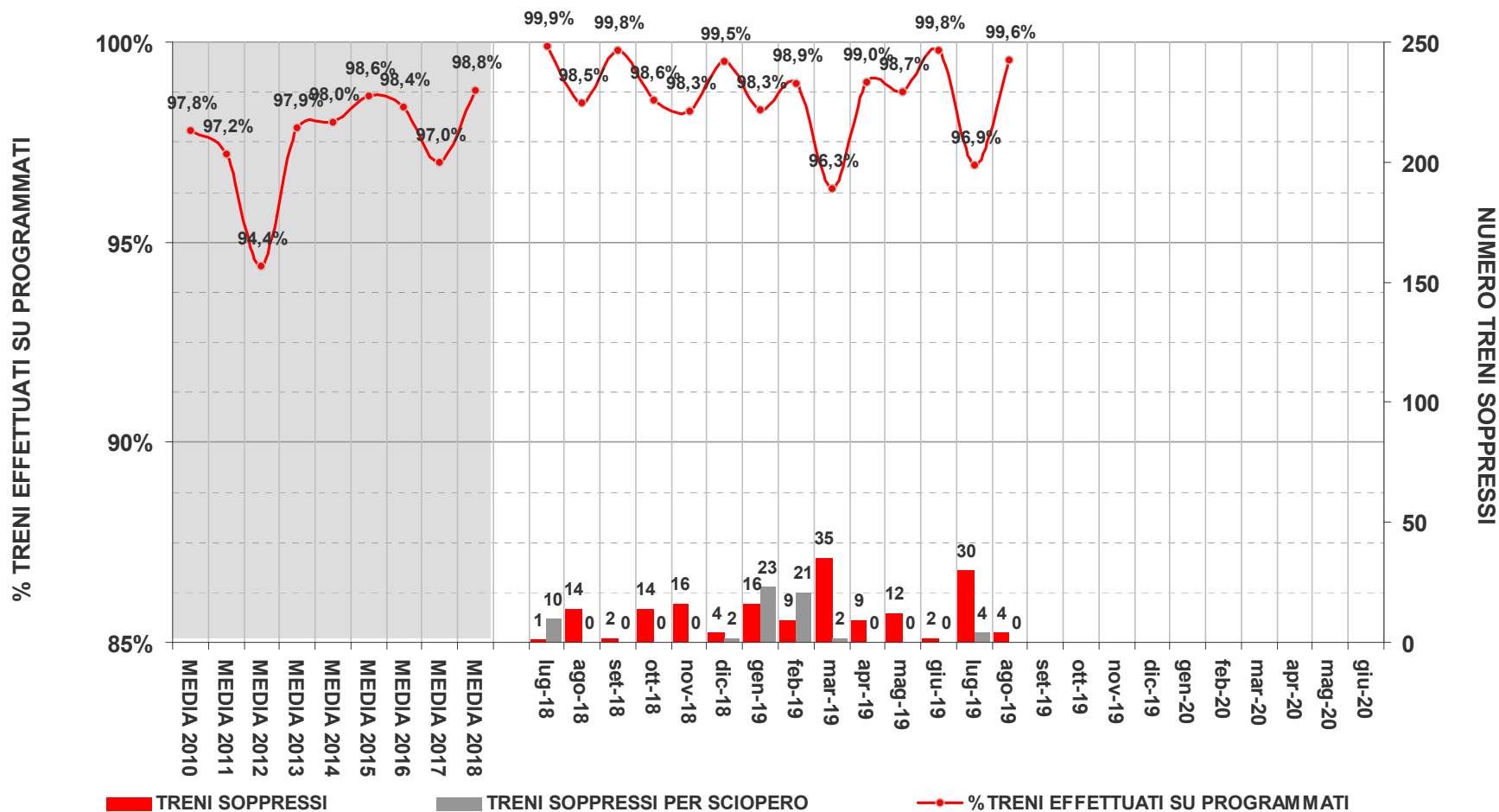
## AFFIDABILITÀ | linea sfm2



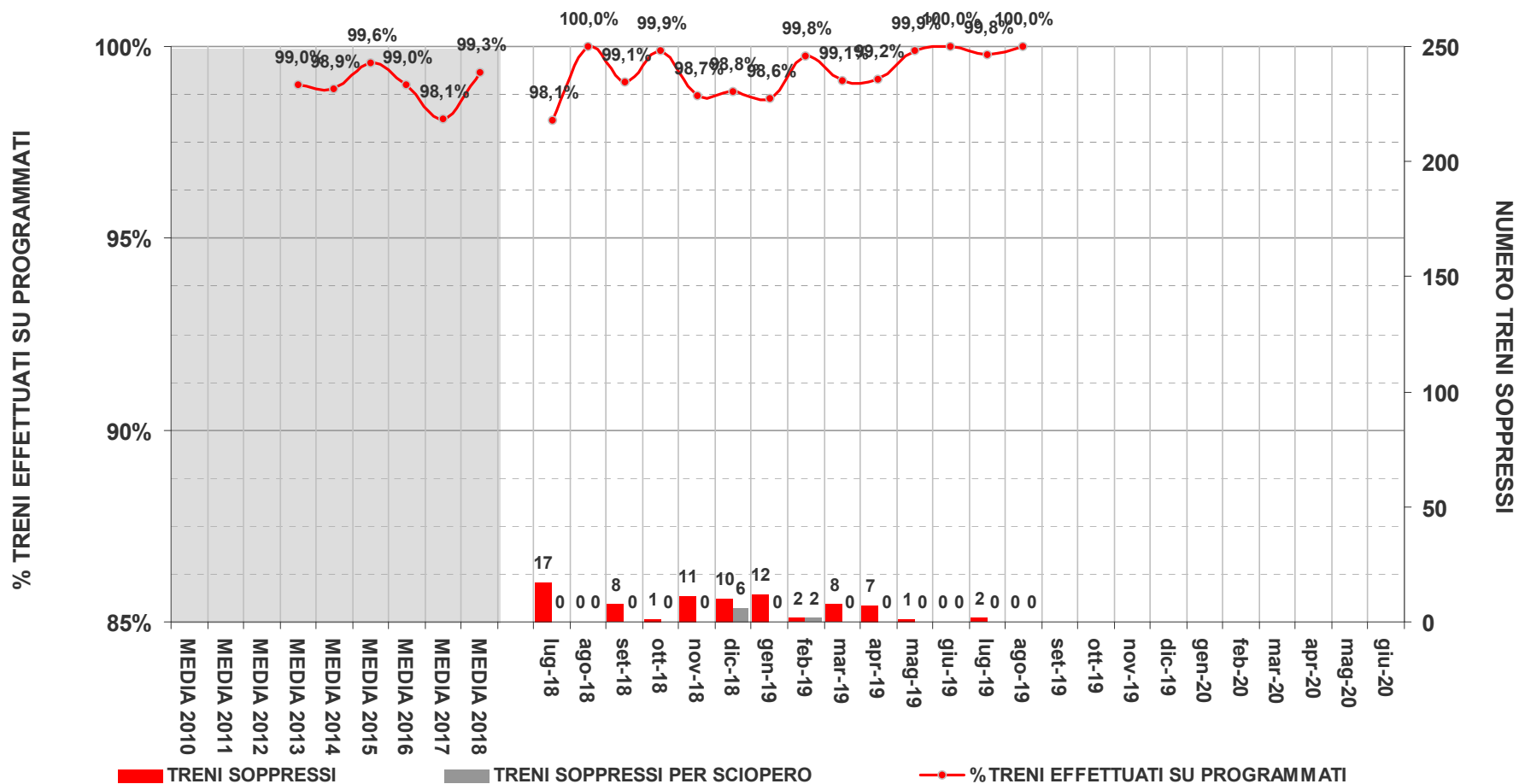
## AFFIDABILITÀ | linea sfm3



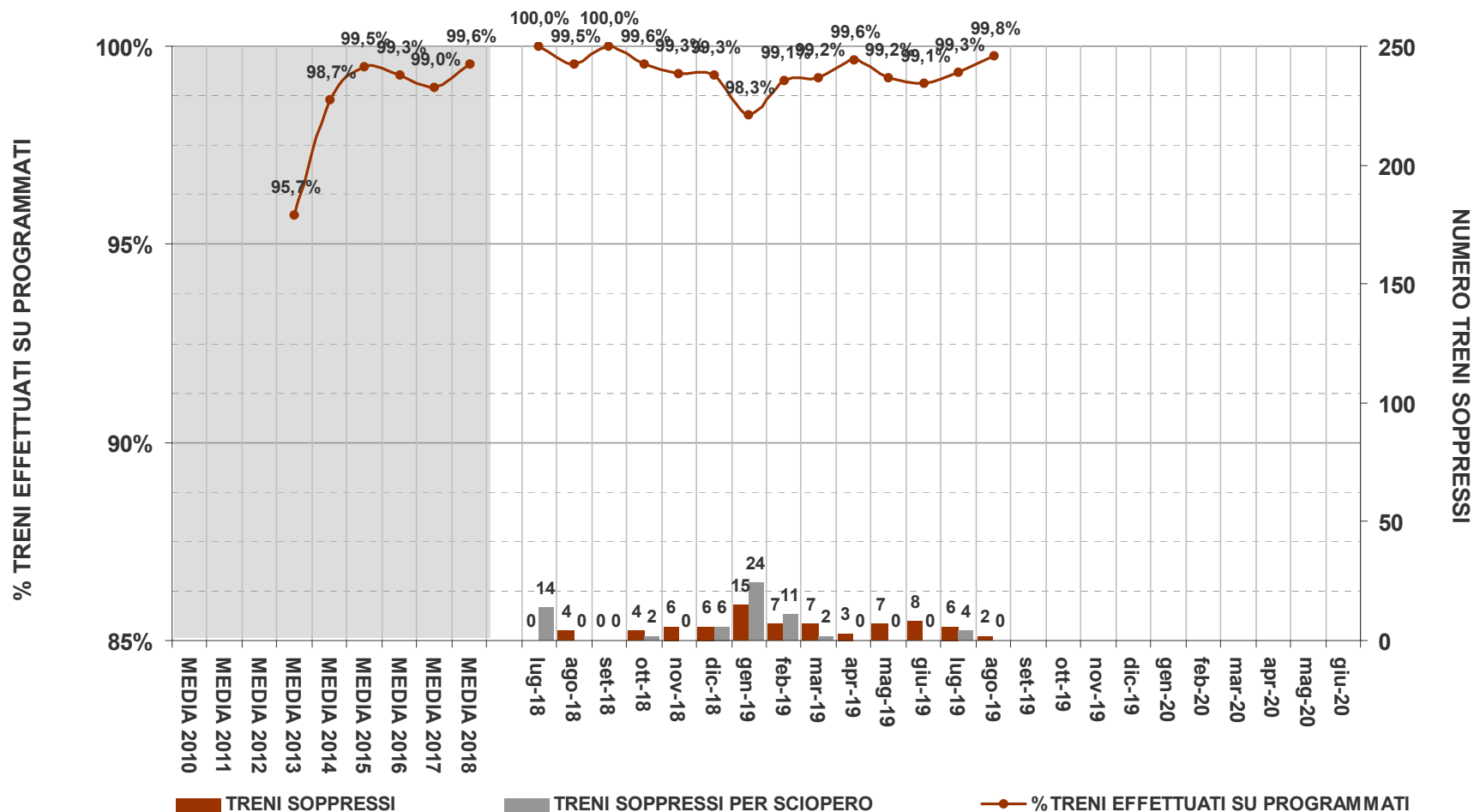
## AFFIDABILITÀ | linea sfm4



## AFFIDABILITÀ | linea sfmB



## AFFIDABILITÀ | linea sfm6



### AFFIDABILITÀ | linea sfm7

