



**Agenzia Mobilità  
Metropolitana Torino**  
Consorzio tra Enti Locali



## **SERVIZI FERROVIARI REPORT AFFIDABILITÀ PER LINEA**



### **SOPPRESSIONI**

percentuale treni effettuati su treni programmati  
numero di treni soppressi  
numero treni soppressi per sciopero

**2010  
DICEMBRE**

## PREMESSA

I dati riportati nel presente documento sono frutto di un'elaborazione dell'Agenzia Metropolitana per la Mobilità sui dati della banca dati PIC-RFI relativi ai treni di propria competenza. I dati sono relativi alla rete ferroviaria gestita da RFI<sup>1</sup>.

I dati non prevedono l'utilizzo di **nessuno standard di esclusione** (quindi vengono registrati anche i ritardi dovuti a eventi eccezionali, scioperi o lavori).

1. La linea Chieri-Torino-Rivarolo-Pont si svolge tra Settimo e Pont su rete ferroviaria GTT, non rilevata nel sistema PIC. Per questo i dati sono riferiti alla sola tratta Chieri-Settimo. Per i treni che hanno origine o fine corsa a Rivarolo o Pont, il ritardo in partenza o in arrivo è rilevato a Settimo. Le soppressioni parziali nella tratta tra Settimo e Pont non sono rilevate.

## GLOSSARIO

**PERIODICITA'**: periodo di effettuazione del treno

**TRENO EFFETTUATO**: treno che ha svolto per intero il servizio programmato (un treno parzialmente soppresso non è conteggiato tra i treni effettuati)

**TRENO INTERAMENTE SOPPRESSO**: treno programmato non effettuato

**TRENI PARZIALMENTE SOPPRESSO**: treno che non ha effettuato una parte del percorso programmato

**TRENO SOPPRESSO**: treno parzialmente o interamente soppresso

**RITARDO ARRIVO**: minuti di ritardo (espressi in minuti e decimi di minuto) del treno in arrivo a destino.

**RITARDO PARTENZA**: minuti di ritardo (espressi in minuti e decimi di minuto) del treno in partenza dall'origine del servizio.

**RITARDO MEDIO ARRIVO**: media (espressa in minuti e decimi di minuto) dei minuti di ritardo di un treno o un gruppo di treni in arrivo a destino

**RITARDO MEDIO PARTENZA**: media (espressa in minuti e decimi di minuto) dei minuti di ritardo di un treno o un gruppo di treni in partenza dall'origine del servizio

**TRENI XX-YY min**: numero di treni arrivati con un ritardo compreso tra XX e YY minuti.

**TRENI >XX min**: numero di treni arrivati con un ritardo superiore a XX minuti.

**PUNTUALITA' 0-X**: percentuale di treni con un ritardo in arrivo inferiore a X minuti sul totale dei treni effettuati

**i LINEE MONITORATE**

Sono indicate la denominazione della linea e le principali relazioni monitorate

**MODANE - SUSANA - TORINO**

BARDONECCHIA - TORINO PN  
BARDONECCHIA - BUSSOLENO  
SUSANA - TORINO PN

**TORINO - PINEROLO - T. PELLICE**

TORINO PN - PINEROLO  
PINEROLO - TORRE PELLICE

**TORINO - CHIVASSO - IVREA**

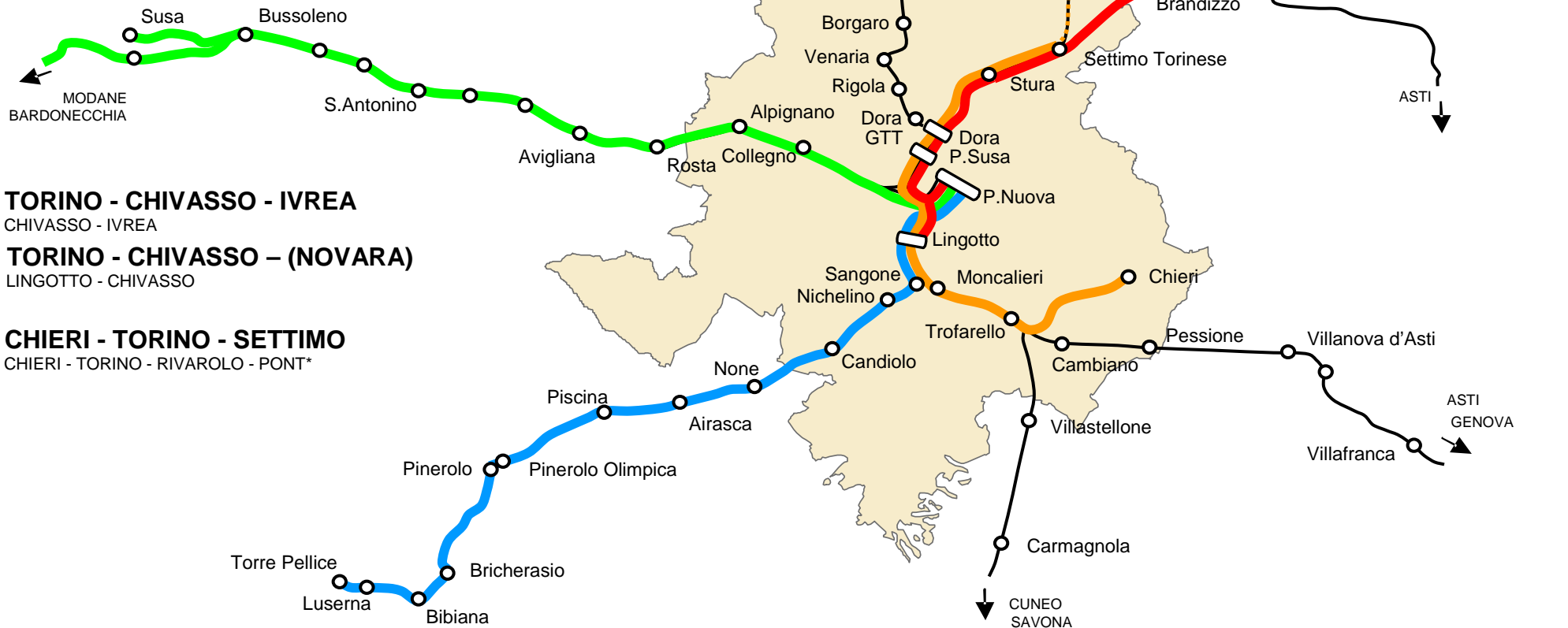
CHIVASSO - IVREA

**TORINO - CHIVASSO - (NOVARA)**

LINGOTTO - CHIVASSO

**CHIERI - TORINO - SETTIMO**

CHIERI - TORINO - RIVAROLO - PONT\*



\* la tratta SETTIMO - RIVAROLO - PONT non è rilevata nella banca dati PIC-RFI

Al fine di una migliore interpretazione dei dati, a partire da Gennaio 2010, in questa sezione sono riportati particolari eventi che hanno portato a ritardi e soppressioni sulle linee.

### **GENNAIO 2010**

dal 7 all'8 gennaio a causa delle condizioni meteo (neve e gelo) si sono registrati ritardi e soppressioni

la mattina dell'11 gennaio il danneggiamento da parte di un'auto del passaggio a livello presso la stazione di None ha causato soppressioni e ritardi sulla linea Torino-Pinerolo-Torre Pellice

il 26-27 gennaio uno sciopero nazionale di 20 ore del personale di macchina e di bordo di Trenitalia ha provocato la soppressione di 74 treni

### **FEBBRAIO 2010**

il 12 febbraio a causa delle condizioni meteo (neve) si sono registrati ritardi e soppressioni

il 19 febbraio uno sciopero nazionale di 4 ore del personale FS ha provocato la soppressione di 27 treni

### **MARZO 2010**

la mattina dell'8 marzo un guasto a uno scambio all'altezza della futura stazione Rebaudengo ha causato ritardi nella circolazione dei treni nel nodo

il 10 marzo a causa delle condizioni meteo (neve) si sono registrati ritardi e soppressioni (in modo particolare sulla linea Torino-Pinerolo-Torre Pellice)

il 23-24 marzo uno sciopero di 24 ore del personale Trenitalia e RFI della Regione Piemonte ha provocato la soppressione di 94 treni

### **APRILE 2010**

nessun evento particolare

### **MAGGIO 2010**

il 28 maggio uno sciopero di 4 ore del personale GTT ha provocato la soppressione di 9 treni della linea Chieri-Torino-Settimo

### **GIUGNO 2010**

il 13 giugno è entrato in vigore il nuovo orario ferroviario

il 25 giugno uno sciopero di 4 ore del personale GTT ha provocato la soppressione di 1 treno della linea Chieri-Torino-Settimo

### **LUGLIO 2010**

l'8 e 9 luglio uno sciopero nazionale del trasporto ferroviario di 24 ore ha provocato la soppressione di 138 treni

### **AGOSTO 2010**

Per tutto il mese la linea Torino-Aosta è stata interrotta tra Starmbino e Aosta per permettere lavori sui ponti sul fiume Chiusella e sul rio San Germano. I treni della linea Torino-Chivasso-Ivrea sono stati limitati a Strambino.

### **SETTEMBRE 2010**

Il 5 settembre si è conclusa l'interruzione della linea Torino-Aosta tra Starmbino e Aosta.

### **OTTOBRE 2010**

nessun evento particolare

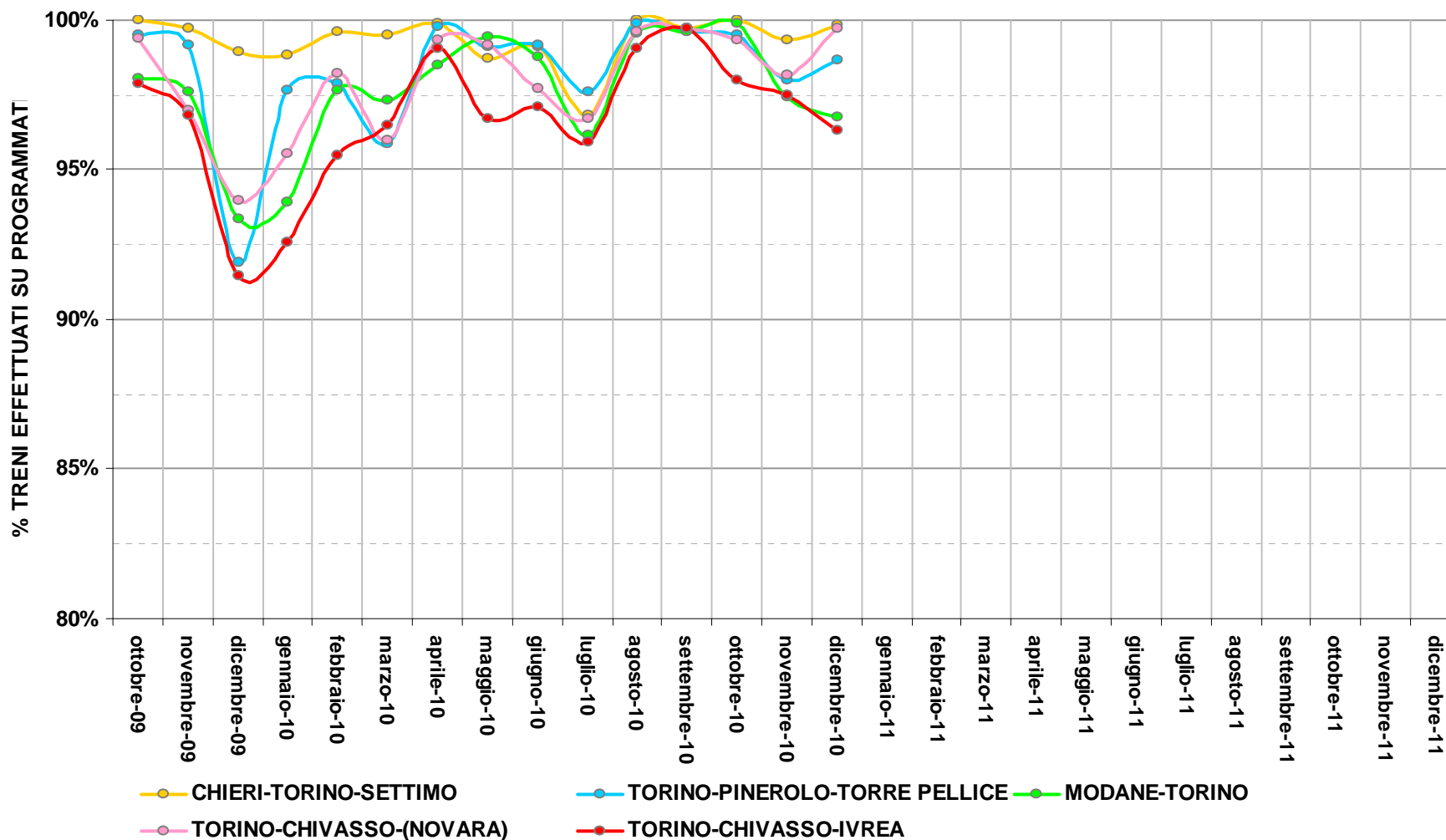
### **NOVEMBRE 2010**

Il 17, 23, 25 e 30 manifestazioni a Porta Nuova e Porta Susa hanno comportato soppressioni e ritardi di numerosi treni

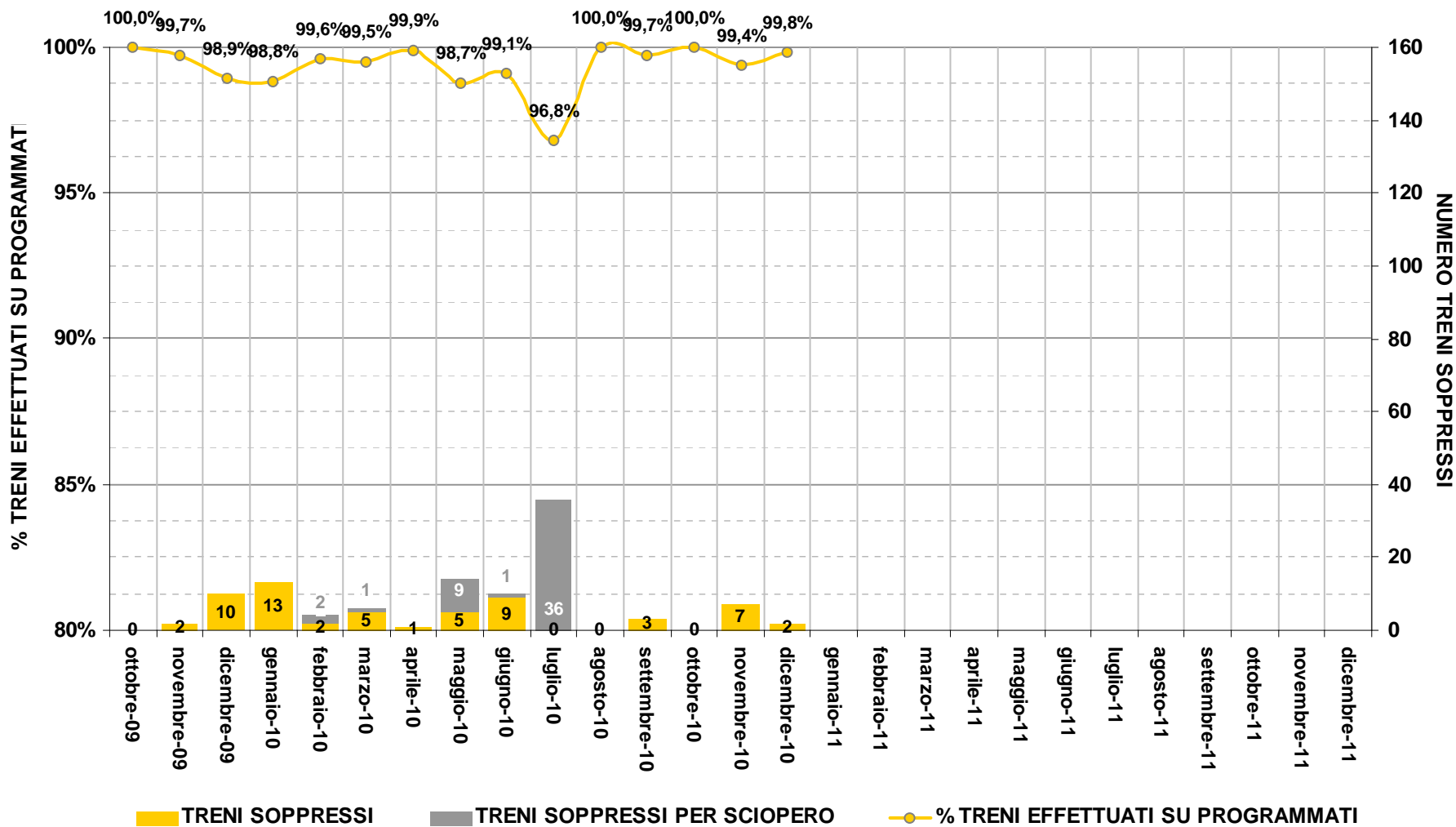
### **DICEMBRE 2010**

Il 14 manifestazioni a Porta Nuova e Porta Susa hanno comportato soppressioni e ritardi di numerosi treni

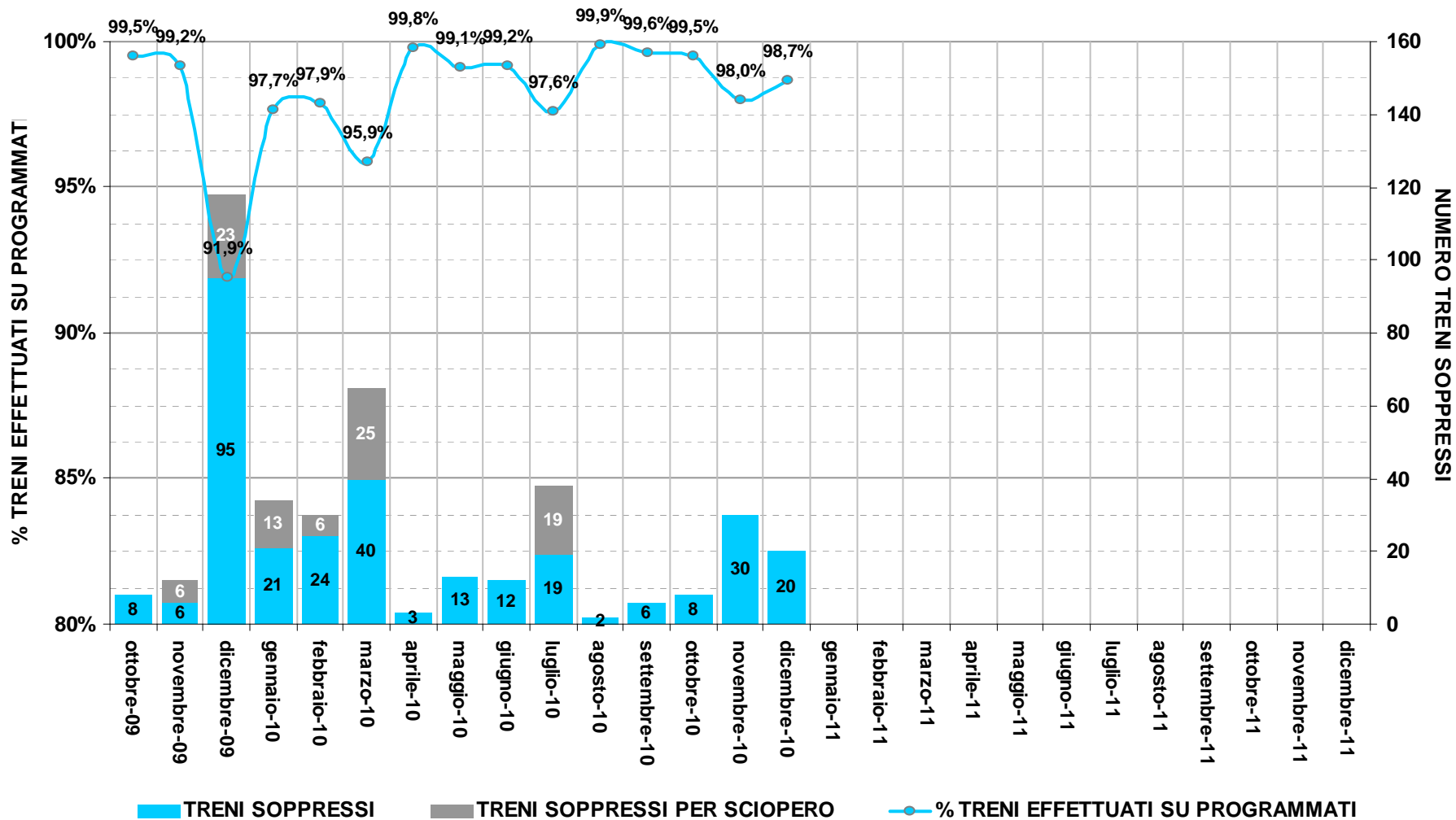
## CONFRONTO TRA LE LINEE



### CHIERI-TORINO-SETTIMO

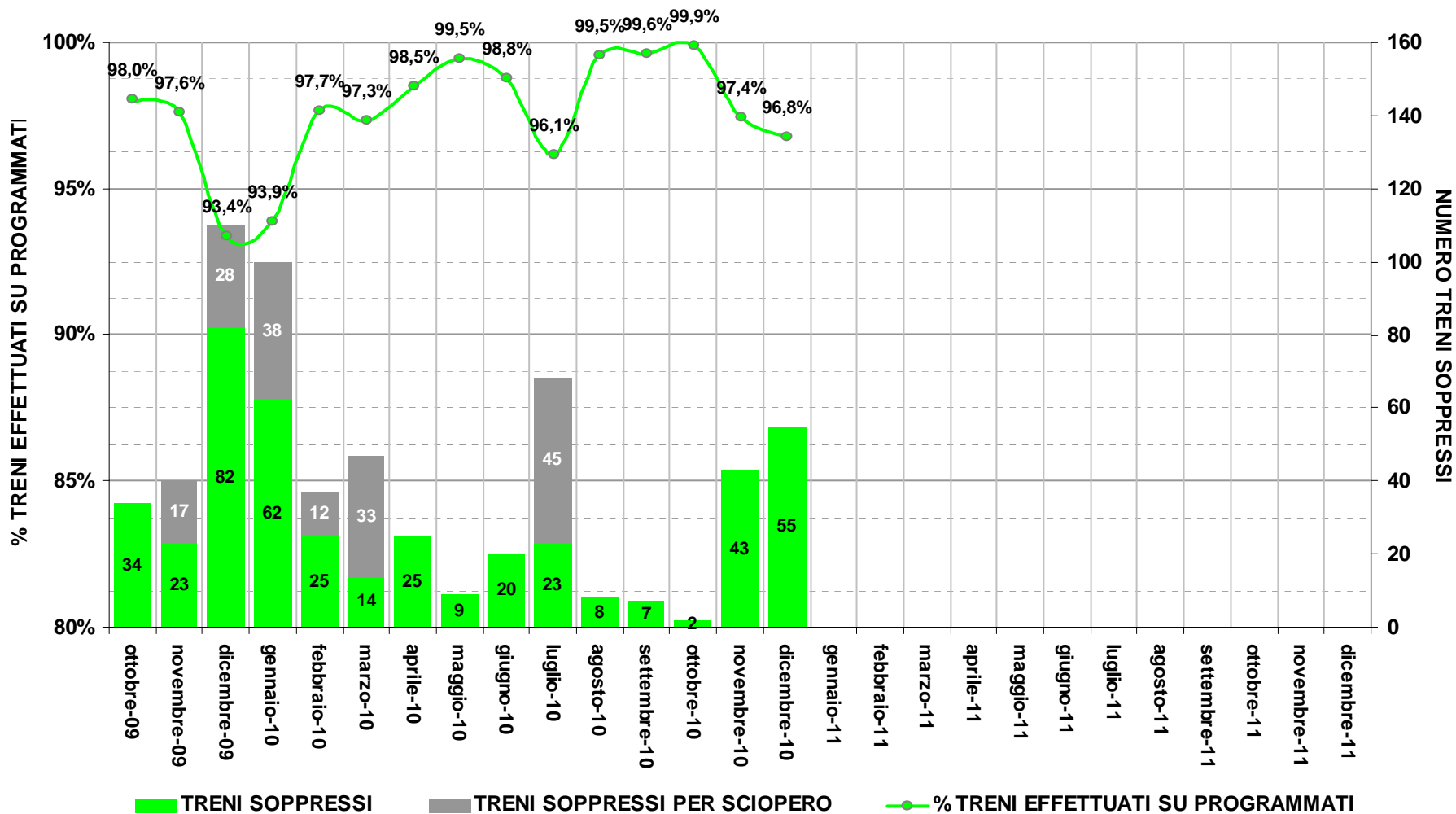


## SOPPRESSIONI TORINO-PINEROLO-TORRE PELLICE





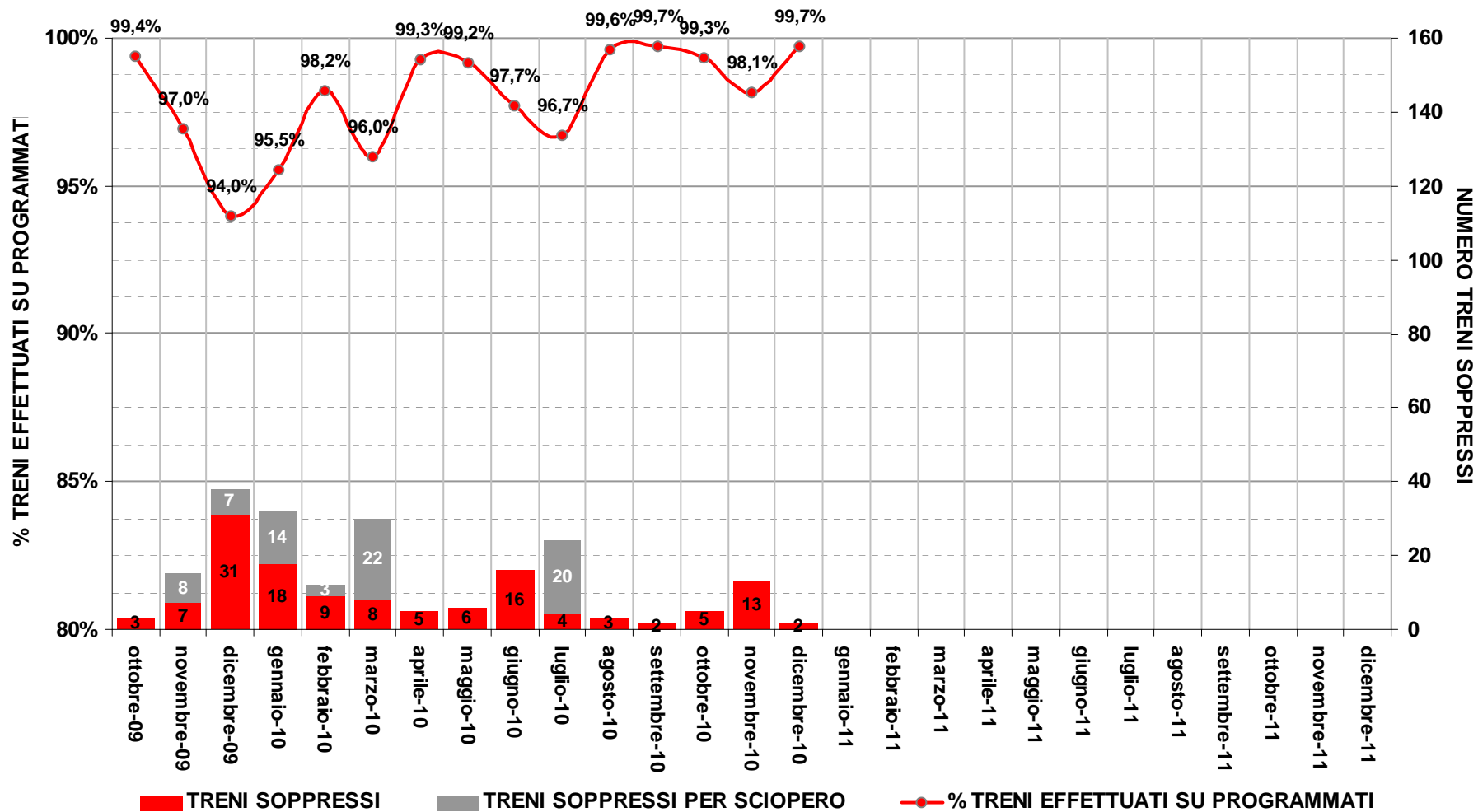
**MODANE-SUSA-TORINO**





% TRENI EFFETTUATI SU PROGRAMMATI  
NUMERO TRENI SOPPRESSI - NUMERO TRENI SOPPRESSI PER SCIOPERO

## TORINO-CHIVASSO-(NOVARA)



## TORINO-CHIVASSO-IVREA

