



**Agenzia Mobilità
Metropolitana Torino**
Consorzio tra Enti Locali



SERVIZI FERROVIARI REPORT AFFIDABILITÀ PER LINEA



SOPPRESSIONI

percentuale treni effettuati su treni programmati
numero di treni soppressi
numero treni soppressi per sciopero

**2010
LUGLIO**

PREMESSA

I dati riportati nel presente documento sono frutto di un'elaborazione dell'Agenzia Metropolitana per la Mobilità sui dati della banca dati PIC-RFI relativi ai treni di propria competenza. I dati sono relativi alla rete ferroviaria gestita da RFI¹.

I dati non prevedono l'utilizzo di **nessuno standard di esclusione** (quindi vengono registrati anche i ritardi dovuti a eventi eccezionali, scioperi o lavori).

1. La linea Chieri-Torino-Rivarolo-Pont si svolge tra Settimo e Pont su rete ferroviaria GTT, non rilevata nel sistema PIC. Per questo i dati sono riferiti alla sola tratta Chieri-Settimo. Per i treni che hanno origine o fine corsa a Rivarolo o Pont, il ritardo in partenza o in arrivo è rilevato a Settimo. Le soppressioni parziali nella tratta tra Settimo e Pont non sono rilevate.

GLOSSARIO

PERIODICITA': periodo di effettuazione del treno

TRENO EFFETTUATO: treno che ha svolto per intero il servizio programmato (un treno parzialmente soppresso non è conteggiato tra i treni effettuati)

TRENO INTERAMENTE SOPPRESSO: treno programmato non effettuato

TRENI PARZIALMENTE SOPPRESSO: treno che non ha effettuato una parte del percorso programmato

TRENO SOPPRESSO: treno parzialmente o interamente soppresso

RITARDO ARRIVO: minuti di ritardo (espressi in minuti e decimi di minuto) del treno in arrivo a destino.

RITARDO PARTENZA: minuti di ritardo (espressi in minuti e decimi di minuto) del treno in partenza dall'origine del servizio.

RITARDO MEDIO ARRIVO: media (espressa in minuti e decimi di minuto) dei minuti di ritardo di un treno o un gruppo di treni in arrivo a destino

RITARDO MEDIO PARTENZA: media (espressa in minuti e decimi di minuto) dei minuti di ritardo di un treno o un gruppo di treni in partenza dall'origine del servizio

TRENI XX-YY min: numero di treni arrivati con un ritardo compreso tra XX e YY minuti.

TRENI >XX min: numero di treni arrivati con un ritardo superiore a XX minuti.

PUNTUALITA' 0-X: percentuale di treni con un ritardo in arrivo inferiore a X minuti sul totale dei treni effettuati

i LINEE MONITORATE

Sono indicate la denominazione della linea e le principali relazioni monitorate

MODANE - SUSANA - TORINO

BARDONECCHIA - TORINO PN
BARDONECCHIA - BUSSOLENO
SUSANA - TORINO PN

TORINO - PINEROLO - T. PELLICE

TORINO PN - PINEROLO
PINEROLO - TORRE PELLICE

TORINO - CHIVASSO - IVREA

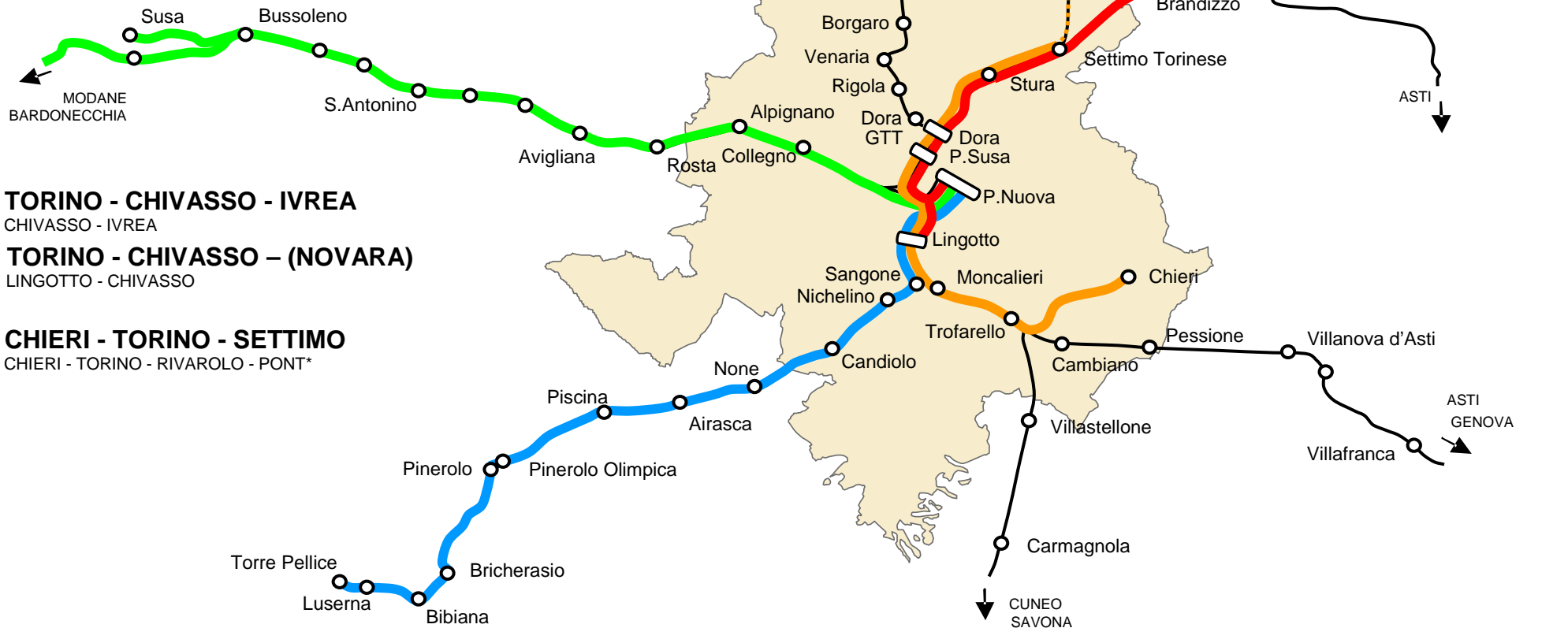
CHIVASSO - IVREA

TORINO - CHIVASSO - (NOVARA)

LINGOTTO - CHIVASSO

CHIERI - TORINO - SETTIMO

CHIERI - TORINO - RIVAROLO - PONT*



* la tratta SETTIMO - RIVAROLO - PONT non è rilevata nella banca dati PIC-RFI

Al fine di una migliore interpretazione dei dati, a partire da Gennaio 2010, in questa sezione sono riportati particolari eventi che hanno portato a ritardi e soppressioni sulle linee.

GENNAIO 2010

dal 7 all'8 gennaio a causa delle condizioni meteo (neve e gelo) si sono registrati ritardi e soppressioni

la mattina dell'11 gennaio il danneggiamento da parte di un'auto del passaggio a livello presso la stazione di None ha causato soppressioni e ritardi sulla linea Torino-Pinerolo-Torre Pellice

il 26-27 gennaio uno sciopero nazionale di 20 ore del personale di macchina e di bordo di Trenitalia ha provocato la soppressione di 74 treni

FEBBRAIO 2010

il 12 febbraio a causa delle condizioni meteo (neve) si sono registrati ritardi e soppressioni

il 19 febbraio uno sciopero nazionale di 4 ore del personale FS ha provocato la soppressione di 27 treni

MARZO 2010

la mattina dell'8 marzo un guasto a uno scambio all'altezza della futura stazione Rebaudengo ha causato ritardi nella circolazione dei treni nel nodo

il 10 marzo a causa delle condizioni meteo (neve) si sono registrati ritardi e soppressioni (in modo particolare sulla linea Torino-Pinerolo-Torre Pellice)

il 23-24 marzo uno sciopero di 24 ore del personale Trenitalia e RFI della Regione Piemonte ha provocato la soppressione di 94 treni

APRILE 2010

nessun evento particolare

MAGGIO 2010

il 28 maggio uno sciopero di 4 ore del personale GTT ha provocato la soppressione di 9 treni della linea Chieri-Torino-Settimo

GIUGNO 2010

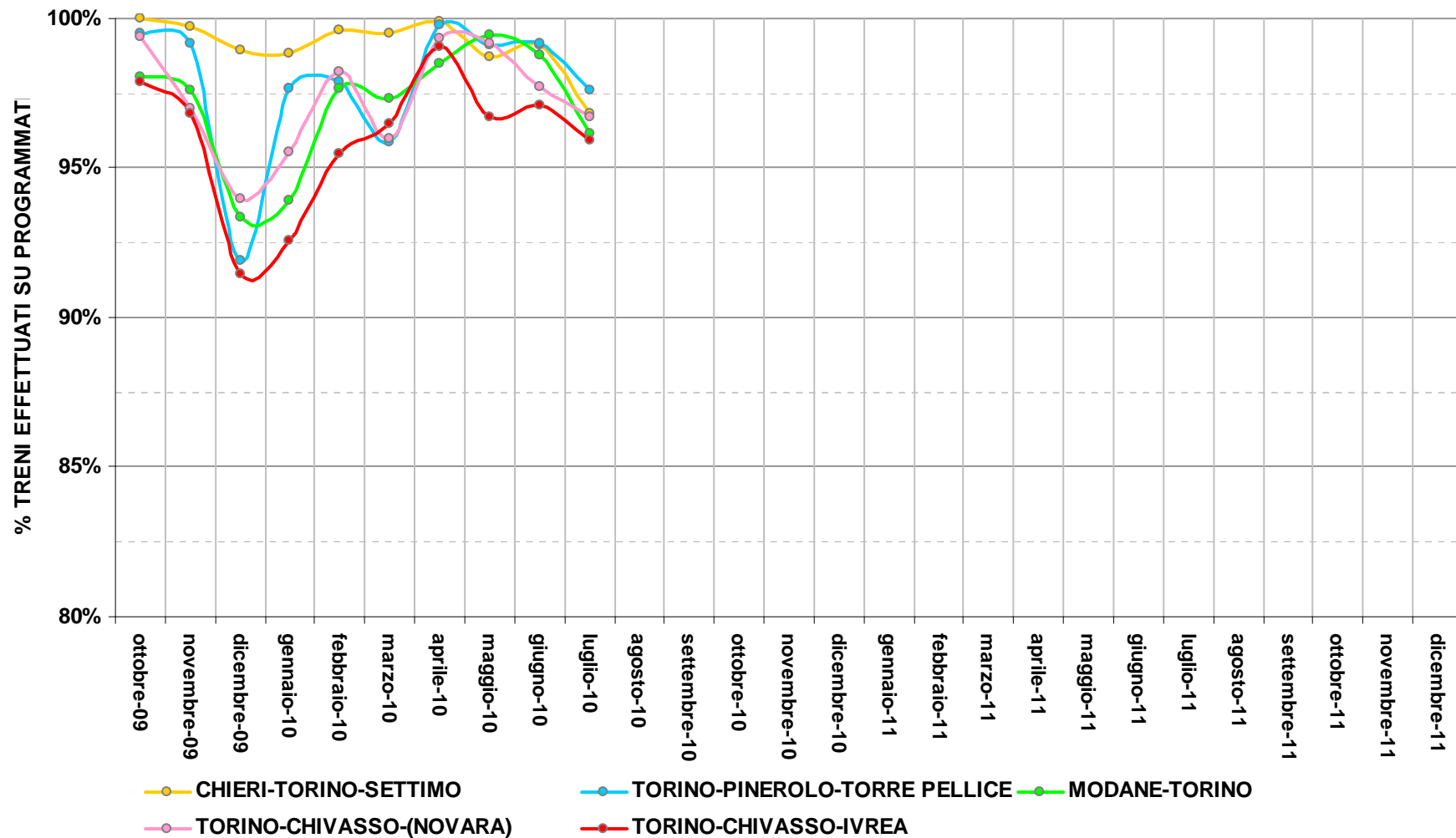
il 13 giugno è entrato in vigore il nuovo orario ferroviario

il 25 giugno uno sciopero di 4 ore del personale GTT ha provocato la soppressione di 1 treno della linea Chieri-Torino-Settimo

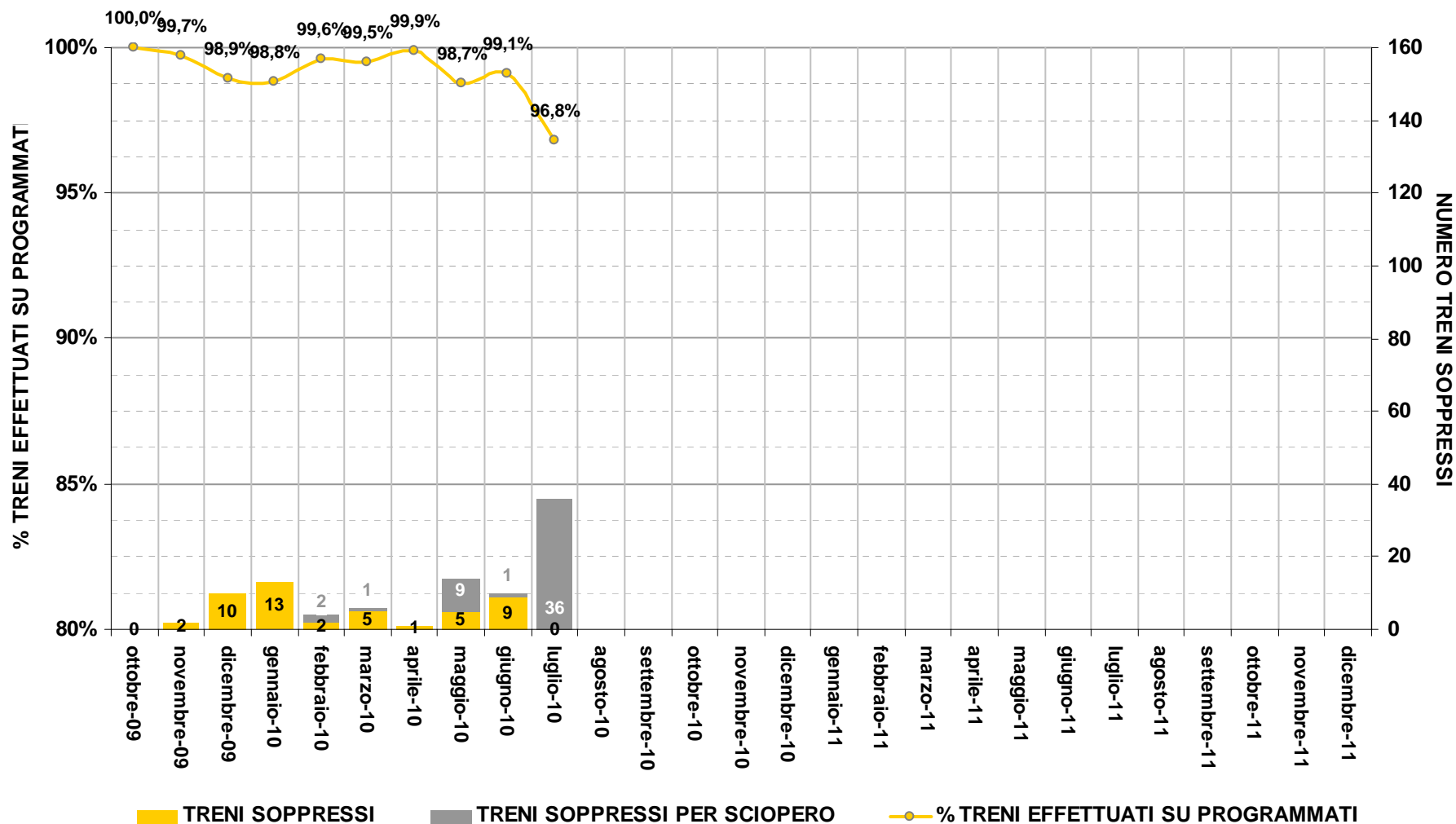
LUGLIO 2010

l'8 e 9 luglio uno sciopero nazionale del trasporto ferroviario di 24 ore ha provocato la soppressione di 138 treni

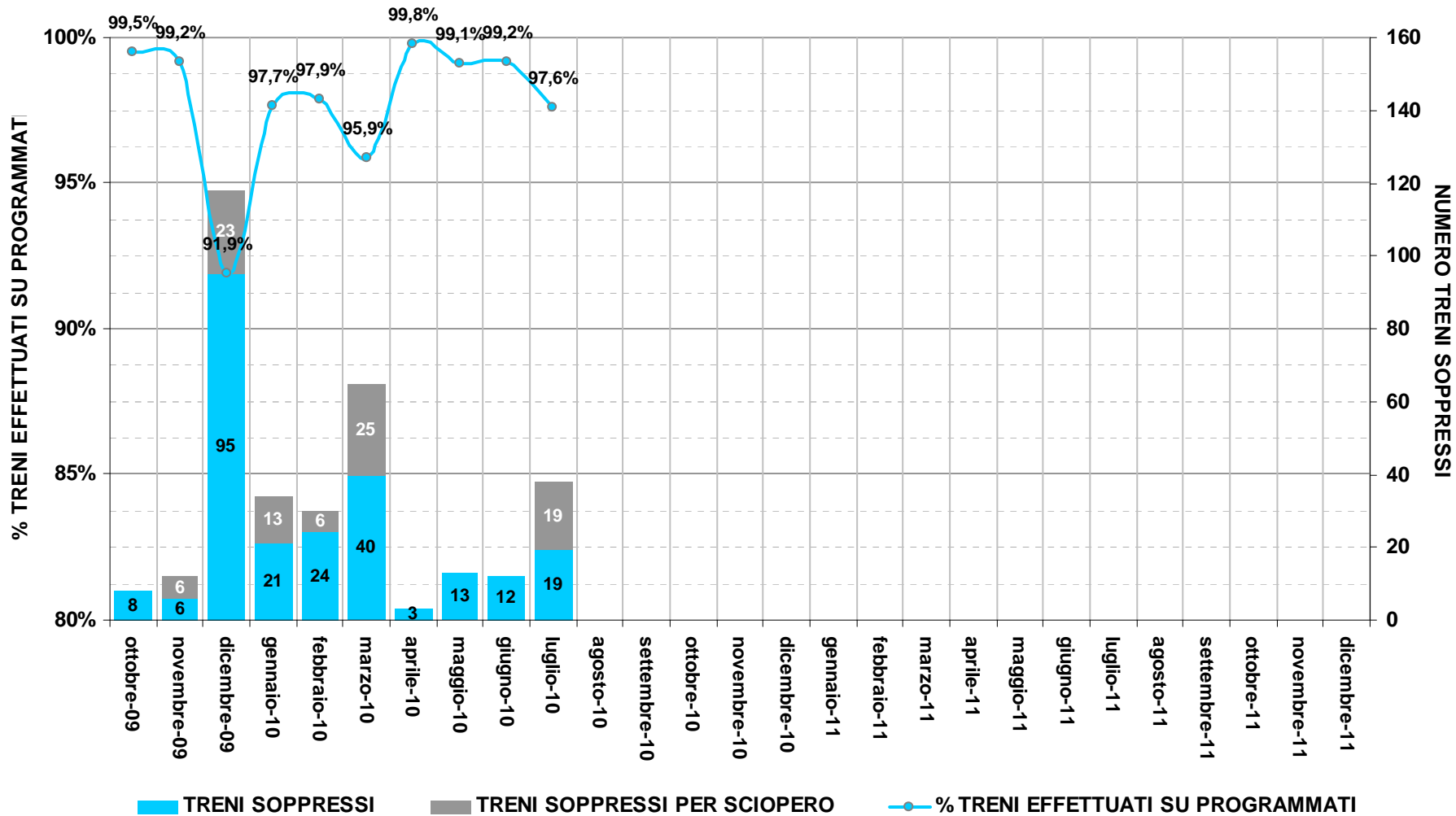
CONFRONTO TRA LE LINEE



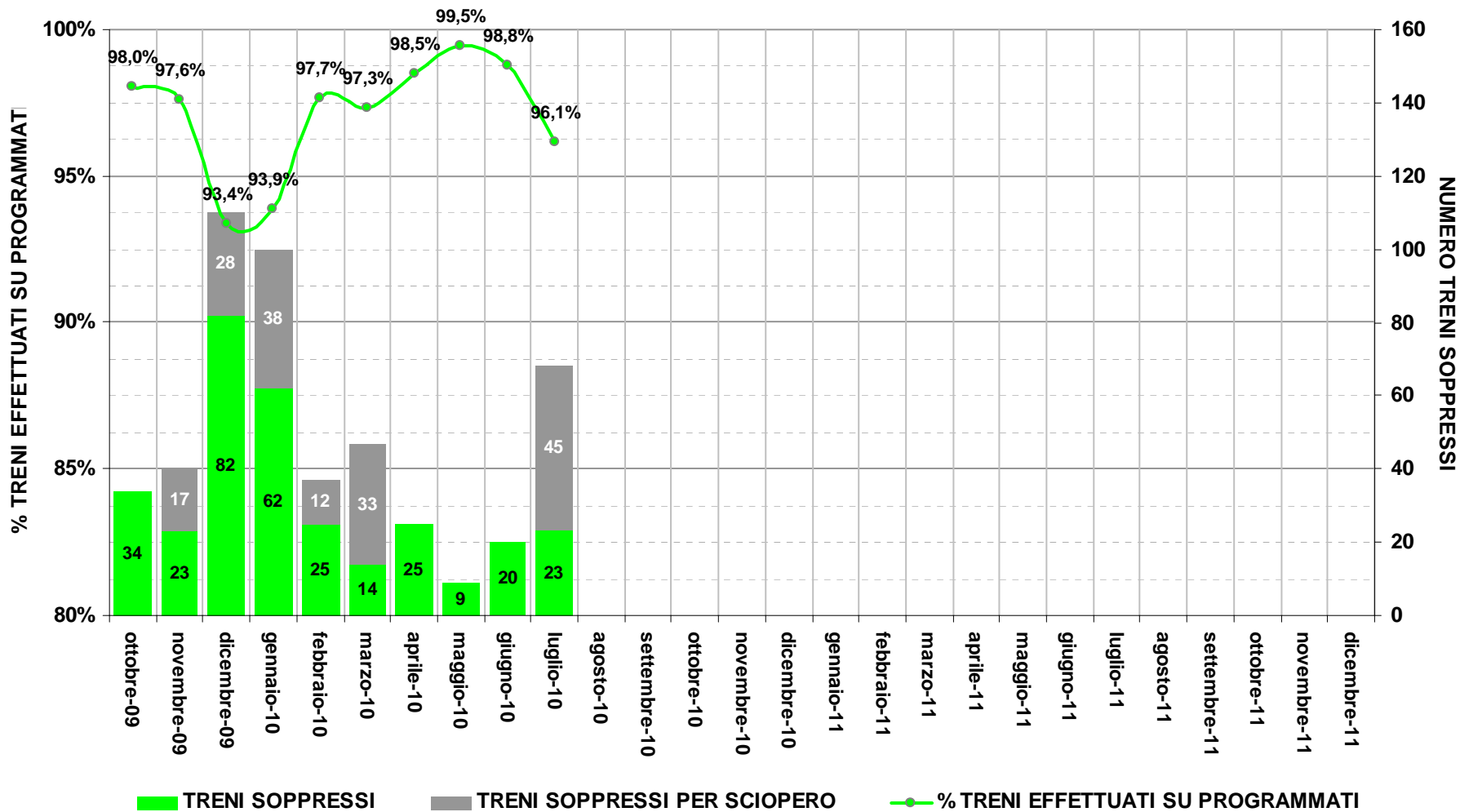
CHIERI-TORINO-SETTIMO



SOPPRESSIONI TORINO-PINEROLO-TORRE PELLICE



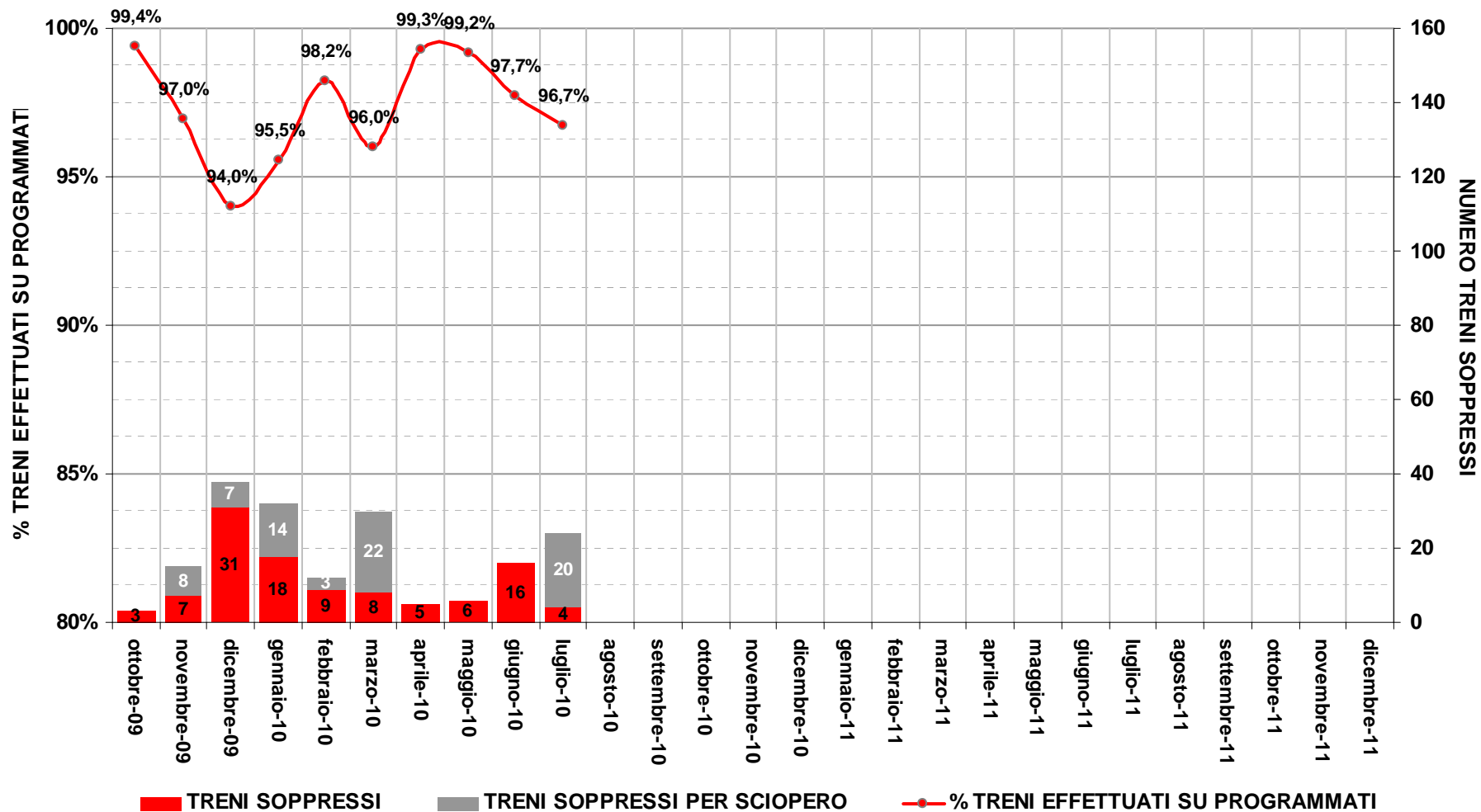
MODANE-SUSA-TORINO





% TRENI EFFETTUATI SU PROGRAMMATI
NUMERO TRENI SOPPRESSI – NUMERO TRENI SOPPRESSI PER SCIOPERO

TORINO-CHIVASSO-(NOVARA)



TORINO-CHIVASSO-IVREA

