



**AMM**  
TORINO  
REGIONE  
PIEMONTE



## **REPORT PUNTUALITÀ ED AFFIDABILITÀ DEL SERVIZIO BUS EXTRAURBANI**

**LUGLIO  
2014**

## PREMESSA

I dati riportati nel presente documento sono frutto di un'elaborazione AMM sui dati della banca dati OTX relativi ai Bus del bacino dell'Area Metropolitana Torinese.

**ATTENZIONE: I dati non prevedono l'utilizzo di nessuno standard di esclusione (quindi vengono registrati anche i ritardi dovuti a eventi eccezionali, scioperi o lavori).**

## GLOSSARIO

**PERIODICITA'**: periodo di effettuazione della corsa

**RITARDO ARRIVO**: minuti di ritardo (espressi in minuti e decimi di minuto) del bus in arrivo a destino.

**RITARDO PARTENZA**: minuti di ritardo (espressi in minuti e decimi di minuto) del bus in partenza dall'origine del servizio.

**PUNTUALITA' 0-X**: percentuale di corse con un ritardo in arrivo inferiore a X minuti sul totale delle corse effettuate

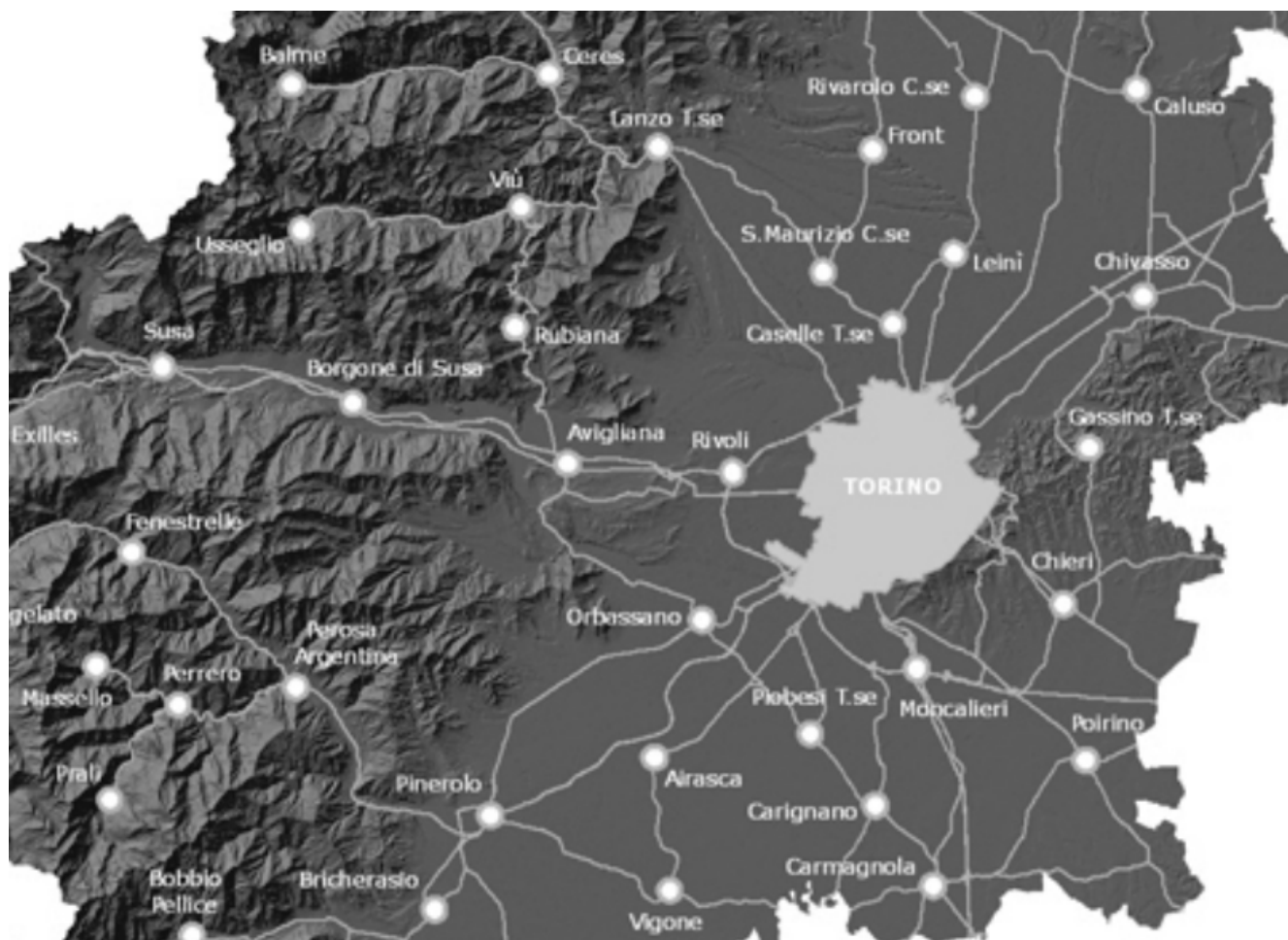
## GUIDA ALLA LETTURA

Dalla pagina 4 sono inseriti i dati di sistema

Dalla pagina 10 sono inseriti i dati per linea

**i** Area metropolitana linee monitorate

- 73 Moncalieri–Carmagnola
- 75 Trofarello–Nichelino–Fiat Rivalta
- 85 Torino–Fiat Rivalta–Piosasco
- 103 Trofarello Movicentro–Moncalieri
- 117 Collegno Fermi–Fiat Rivalta
- 165 Torino–Ciriè
- 166 Bosconero–S. Benigno–Torino
- 175 Torino–Superga–Baldissero–Chieri
- 176 Chieri–Riva (Stab. Embraco)
- 178** Chieri–Tetti Ceppi–Pino T.se
- 179 Torino–S. Luca–Eremo–Pecetto–Chieri
- 184 Poirino–Pessione–Chieri
- 185 Chieri–Cambiano–Santena–Carignano
- 198 Volvera–Orbassano–Torino
- 226 Varisella–Cafasse–Torino
- 240 Carmagnola–Candiolo–Fiat Rivalta
- 244** Candiolo–Vinovo–Carmagnola
- 246 Fiano–La Cassa–Givoletto–Pianezza–Collegno
- 248 Valdellatorre–Collegno Fermi
- 259** Torino–La Loggia–Carignano–Carmagnola
- 261 Carignano–La Loggia–Vinovo–Candiolo
- 267 Torino–Vinovo–Piobesi–Carignano
- 268** Torino–Caselle Aeroporto
- 335 Rivoli Grugliasco San Mauro
- 354 Carignano–Santena–Cambiano
- 382** Torino–Caselle
- 431 Piobesi–Vinovo–La Loggia–Moncalieri
- 432 Alpignano–Rivoli–Rivalta–Orbassano–Volvera
- 435** Torino–CAAT–Orbassano sito
- 442 Nichelino–Torino–Ferriera





AMM  
TORINO  
REGIONE  
PIEMONTE



## DATI DI SISTEMA



### GRAFICO PUNTUALITÀ

percentuale corse con un ritardo in arrivo inferiore a 5 minuti sul totale corse effettuate  
percentuale corse con un ritardo in arrivo inferiore a 10 minuti sul totale corse effettuate



### GRAFICO AFFIDABILITÀ

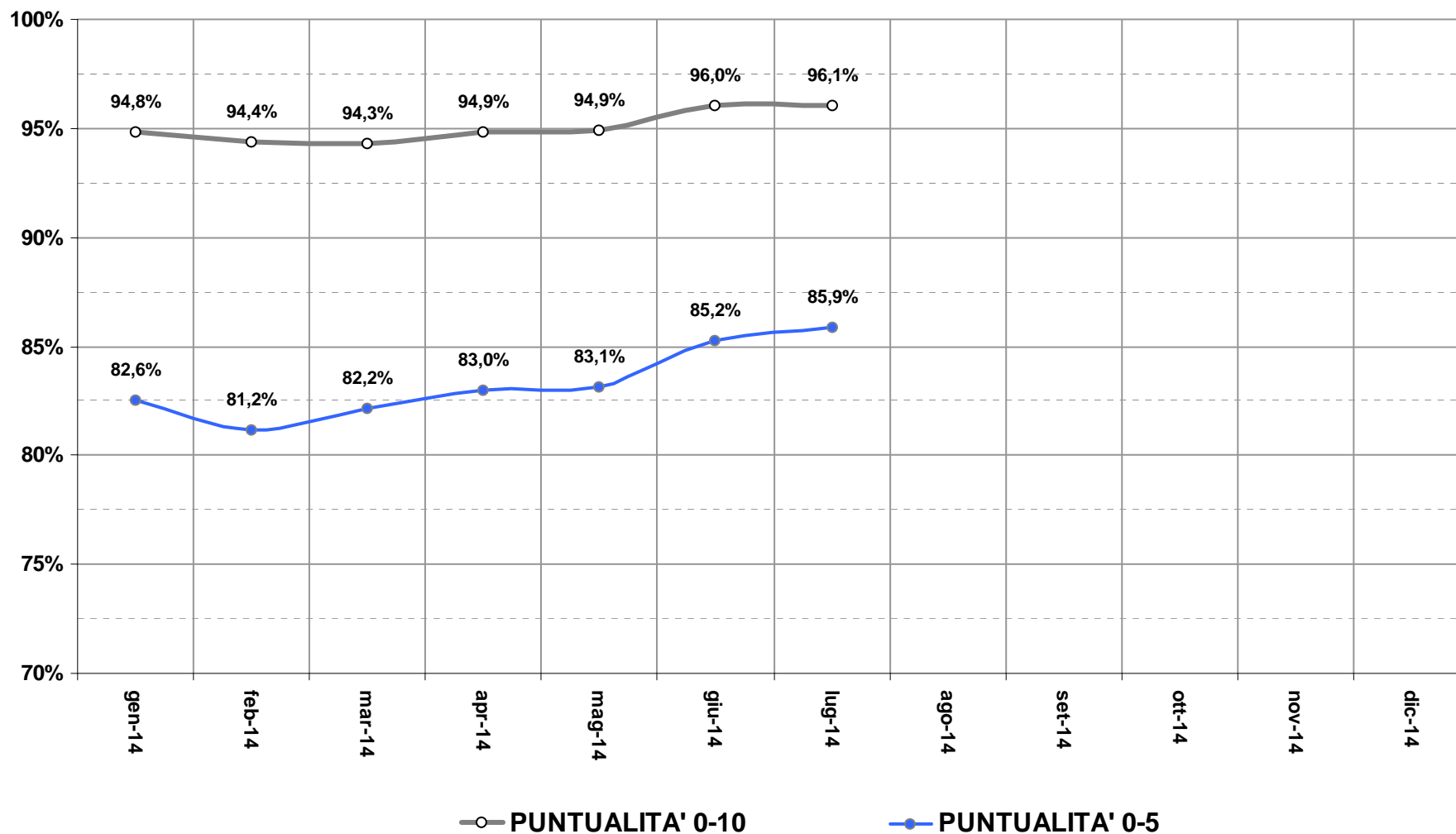
percentuale chilometri effettuati su chilometri teorici



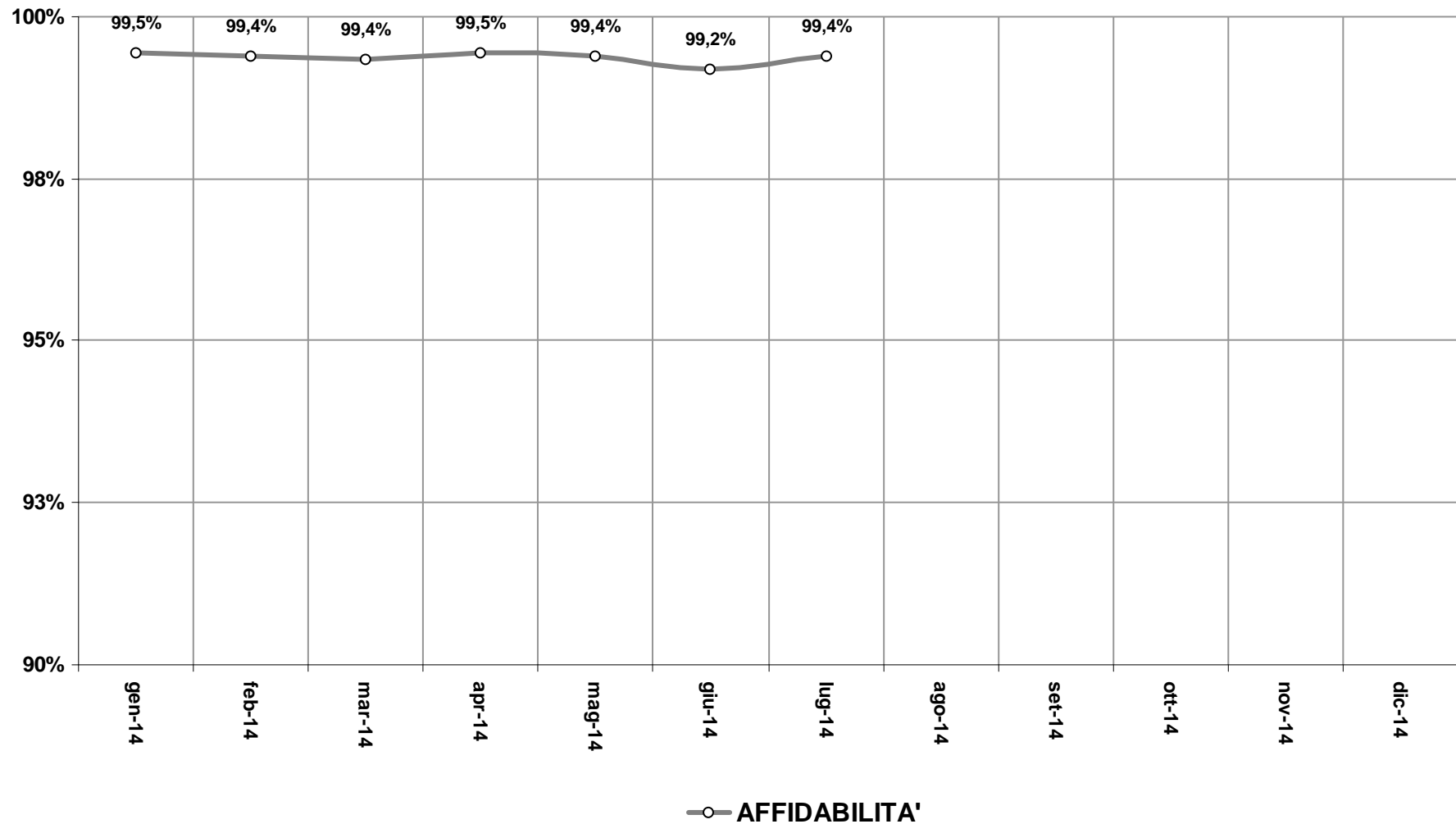
### TABELLA RITARDI ANTICIPI

corse effettuate  
ritardo medio in arrivo a destinazione  
chilometri effettivi e teorici

## PUNTUALITÀ | tutte le corse monitorate



## AFFIDABILITÀ | tutte le corse monitorate





Dal 1-7-2014		Dalle 00:00:00		Bacino:	Azienda:	Linea:	Percorso:	Corsa:	Incluse:	
Al 31-7-2014		Alle 23:59:00		AREA METROPOLITANA DI TORINO	Tutti	Tutti	Tutti	Tutti	-	-
CODICE LINEA	NUMERO CORSE	SCOSTAMENTO		TEMPO TOTALE (medio)	KM TEORICI	KM EFFETTIVI	diff KM	Ritardo 5 min	Ritardo 10 min	Anticipo 5 min
		PARTENZA (medio)	ARRIVO (medio)							
<b>TOT</b>	<b>12999</b>	<b>R 00:01:23</b>	<b>A 00:00:05</b>	<b>0.40.50</b>	<b>245775500</b>	<b>244.190.753</b>	<b>1.584.747</b>	<b>14,10%</b>	<b>3,95%</b>	<b>15,46%</b>
73	148	R 00:02:37	A 00:00:48	00:39:05	3498	3474,83	23,17	10,81%	2,03%	20,27%
75	74	R 00:02:05	A 00:01:22	00:49:27	2040,3	2025,2	15,10	6,76%	6,76%	22,97%
85	372	R 00:00:44	A 00:02:02	00:42:22	8572,3	8480,34	91,96	7,80%	2,42%	28,49%
103	279	R 00:01:20	A 00:00:17	00:12:11	1817,7	1754,3	63,40	2,87%	0%	5,73%
117	181	R 00:01:57	A 00:00:36	00:37:36	3962,4	3746,54	215,86	14,92%	1,10%	20,44%
165	479	R 00:00:03	A 00:00:23	00:46:53	9312,6	9489,36	-176,76	12,73%	5,43%	18,79%
166	451	R 00:00:13	R 00:04:05	00:46:13	10065	11438,13	-1 373,13	39,02%	7,54%	0%
175	180	R 00:03:26	R 00:00:56	00:30:04	2806,5	2783,58	22,92	13,89%	0%	1,67%
176	108	R 00:00:56	A 00:00:33	00:43:33	3250,8	3090,2	160,60	5,56%	0%	6,48%
178	34	R 00:02:03	A 00:00:29	00:12:26	227,8	226	1,80	0%	0%	0%
179	1003	R 00:02:53	A 00:01:05	00:39:32	16909,4	16667,58	241,82	5,48%	1,00%	13,46%
184	534	R 00:02:11	R 00:01:15	00:22:09	7116,3	7004,07	112,23	7,68%	2,06%	2,81%
185	425	R 00:02:17	R 00:00:44	00:18:39	4441,3	4317,6	123,70	5,65%	0,24%	0%
198	637	R 00:01:49	A 00:00:59	00:33:16	13554,4	13217,45	336,95	8,16%	1,73%	15,07%
226	606	R 00:01:17	R 00:03:27	01:01:20	21413,9	21225,4	188,50	30,36%	9,57%	1,32%
240	102	A 00:23:43	R 00:02:16	01:15:52	3406,8	3368,28	38,52	29,41%	7,84%	11,76%
246	865	R 00:02:08	A 00:02:26	00:25:03	11127	10825,5	301,50	2,54%	1,04%	23,93%
248	274	R 00:01:29	R 00:01:32	00:46:13	5768,4	5654,4	114,00	22,63%	8,39%	11,68%
259	762	R 00:02:28	R 00:04:00	00:48:23	18322,1	17807,97	514,13	37,66%	13,12%	3,54%



Dal 1-7-2014		Dalle 00:00:00		Bacino:	Azienda:	Linea:	Percorso:	Corsa:	Include:	
Al 31-7-2014		Alle 23:59:00		AREA METROPOLITANA DI TORINO	Tutti	Tutti	Tutti	Tutti	-	-
CODICE LINEA	NUMERO CORSE	SCOSTAMENTO	SCOSTAMENTO	TEMPO TOTALE (medio)	KM TEORICI	KM EFFETTIVI	diff KM	Ritardo		
		PARTENZA (medio)	ARRIVO (medio)					5 min	10 min	Anticipo 5 min
267	1199	R 00:01:07	R 00:00:41	00:52:45	23171,6	23043,85	127,75	18,60%	5,42%	15,26%
268	2568	R 00:01:26	A 00:01:10	00:44:48	42970,1	43243,24	-273,14	11,64%	4,21%	22,51%
335	30	R 00:01:59	A 00:01:05	00:55:06	735	699,1	35,90	26,67%	13,33%	40,00%
382	73	A 00:00:05	A 00:00:35	00:28:51	1545,5	1575	-29,50	13,70%	8,22%	21,92%
432	1036	R 00:01:36	A 00:01:06	00:44:51	21326,2	20908,5	417,70	11,10%	1,06%	19,11%
435	482	R 00:00:05	A 00:02:51	00:22:32	4960,9	4751,6	209,30	8,30%	0,41%	35,68%
442	97	R 00:00:42	R 00:01:25	00:56:53	3453,2	3372,74	80,46	28,87%	7,22%	12,37%





AMM  
TORINO  
REGIONE  
PIEMONTE



## DATI PER LINEA



### GRAFICO PUNTUALITÀ

percentuale corse con un ritardo in arrivo inferiore a 5 minuti sul totale corse effettuate  
percentuale corse con un ritardo in arrivo inferiore a 10 minuti sul totale corse effettuate



### GRAFICO AFFIDABILITÀ

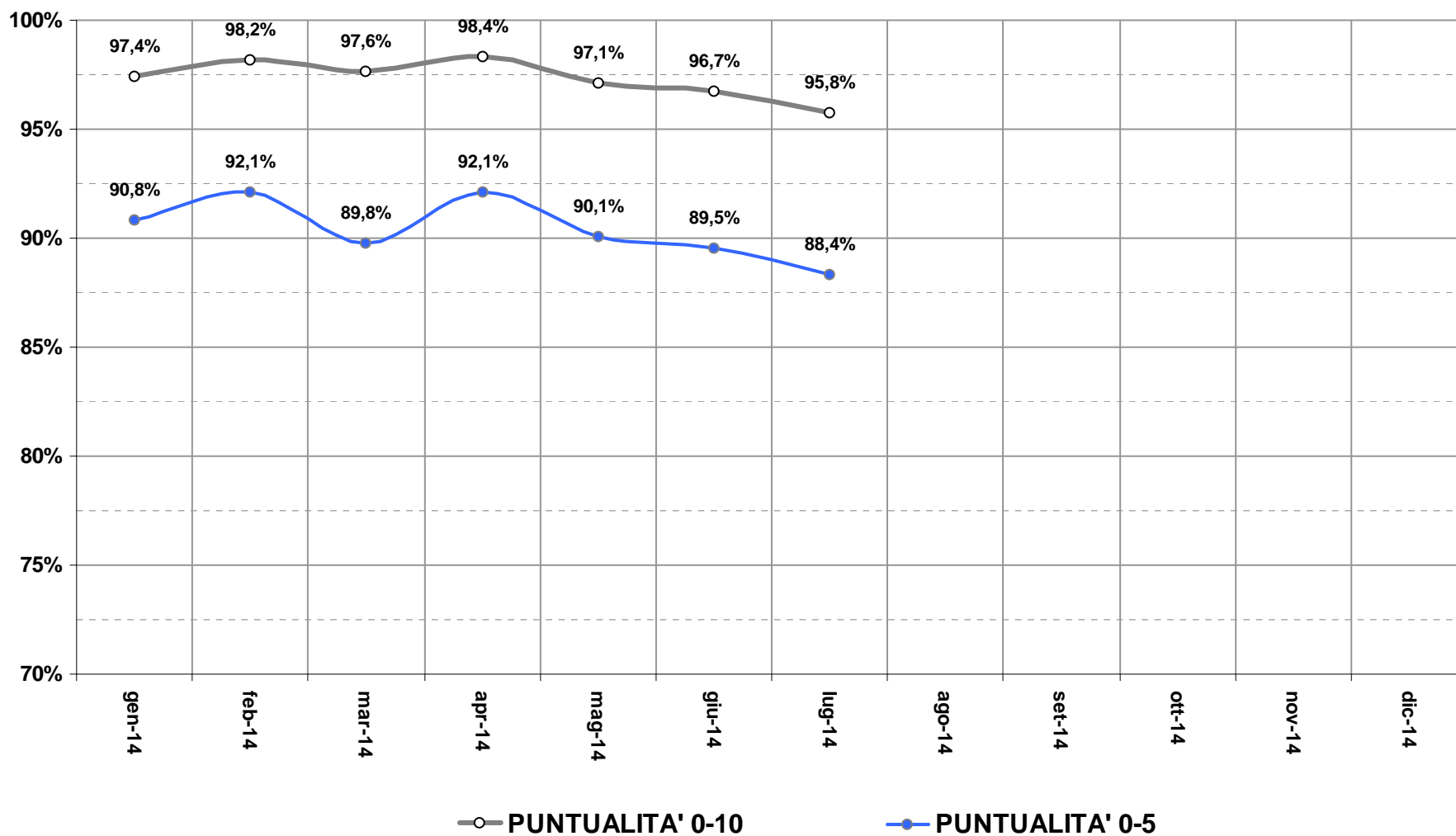
percentuale chilometri effettuati su chilometri teorici



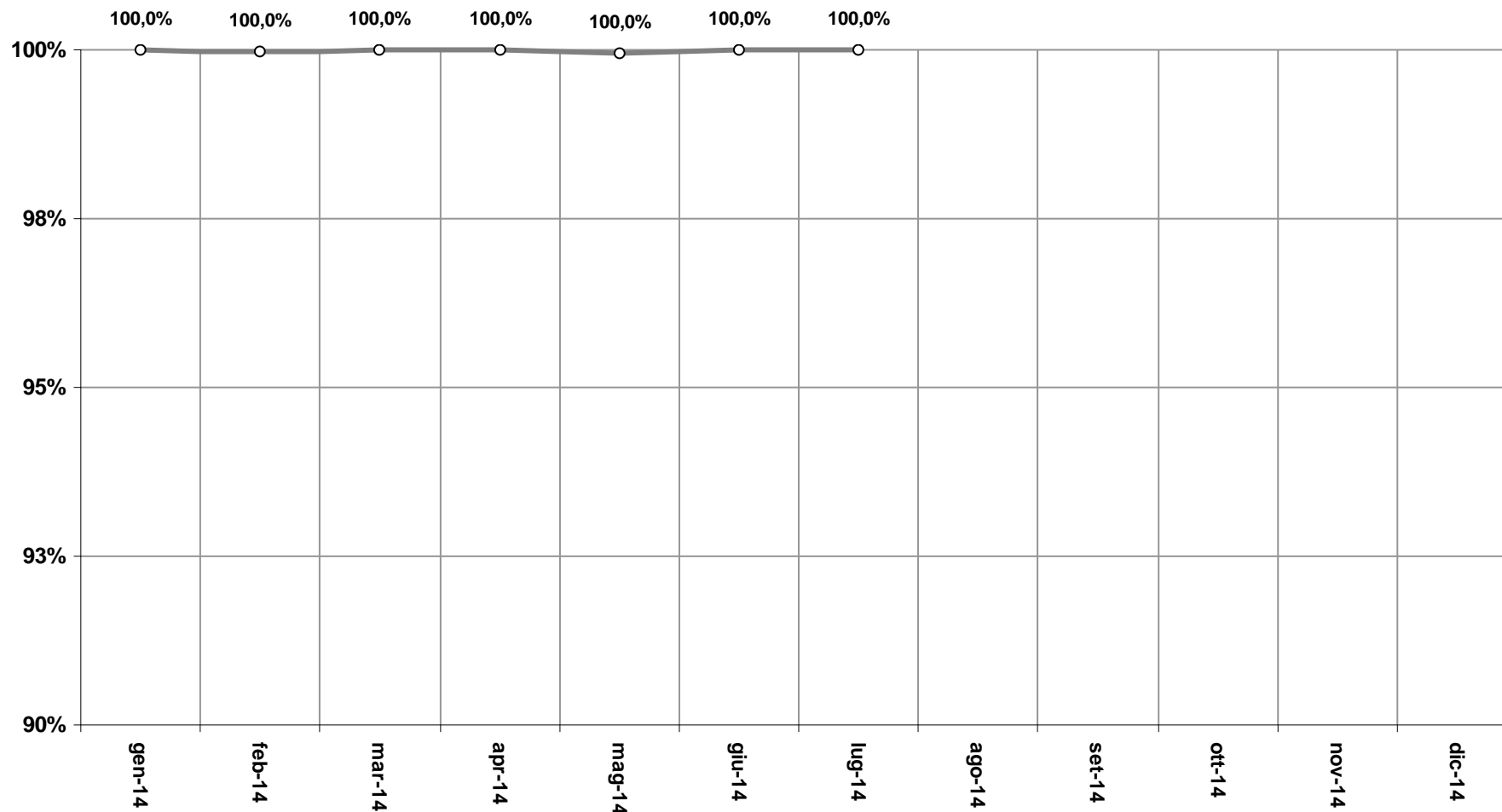
### TABELLA RITARDI ANTICIPI

corse effettuate  
ritardo medio in arrivo a destinazione  
chilometri effettivi e teorici

## PUNTUALITÀ | 268 Torino Caselle Areoporto



## AFFIDABILITÀ | 268 Torino-Caselle Aeroporto



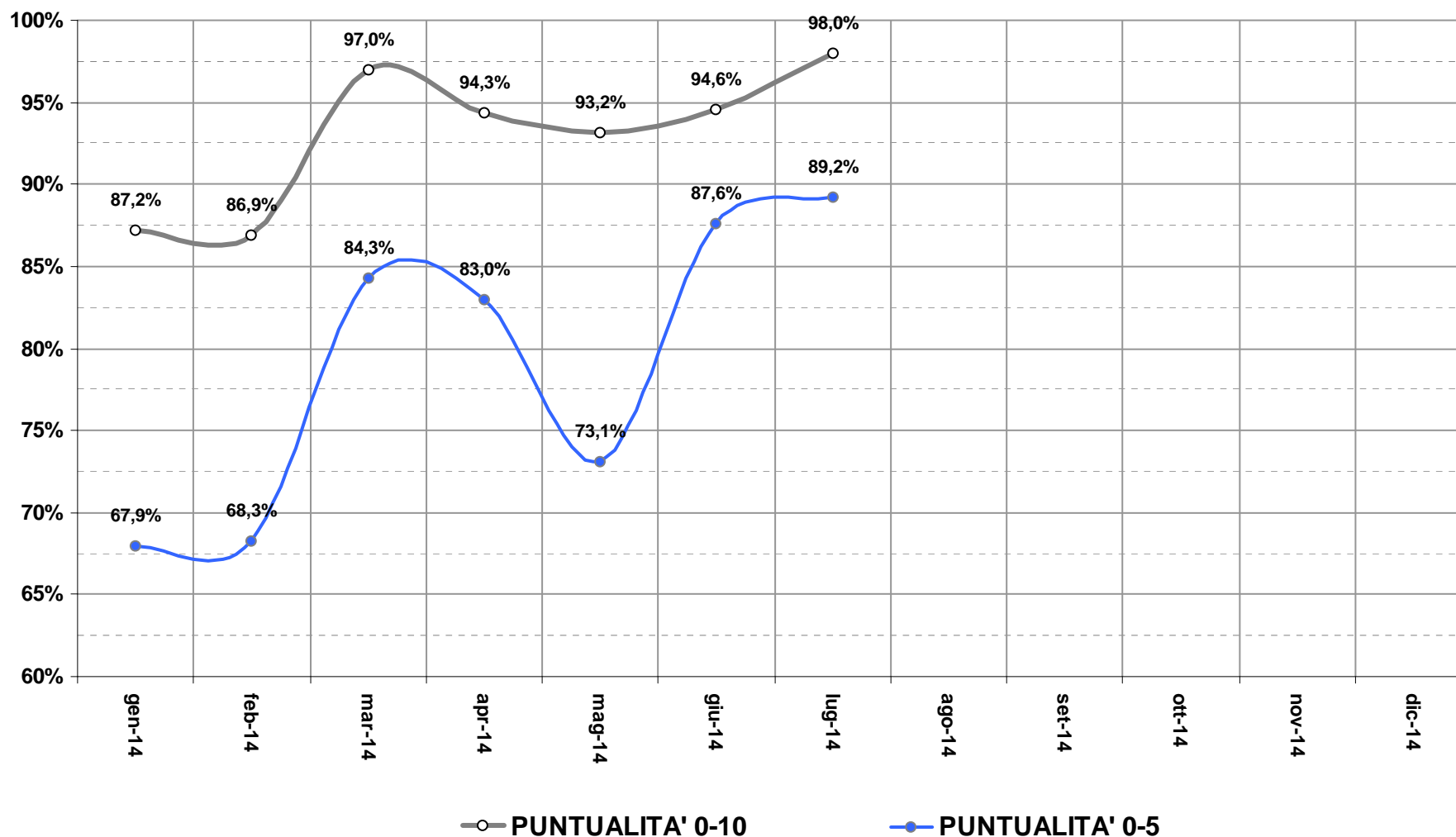
—○— AFFIDABILITA'



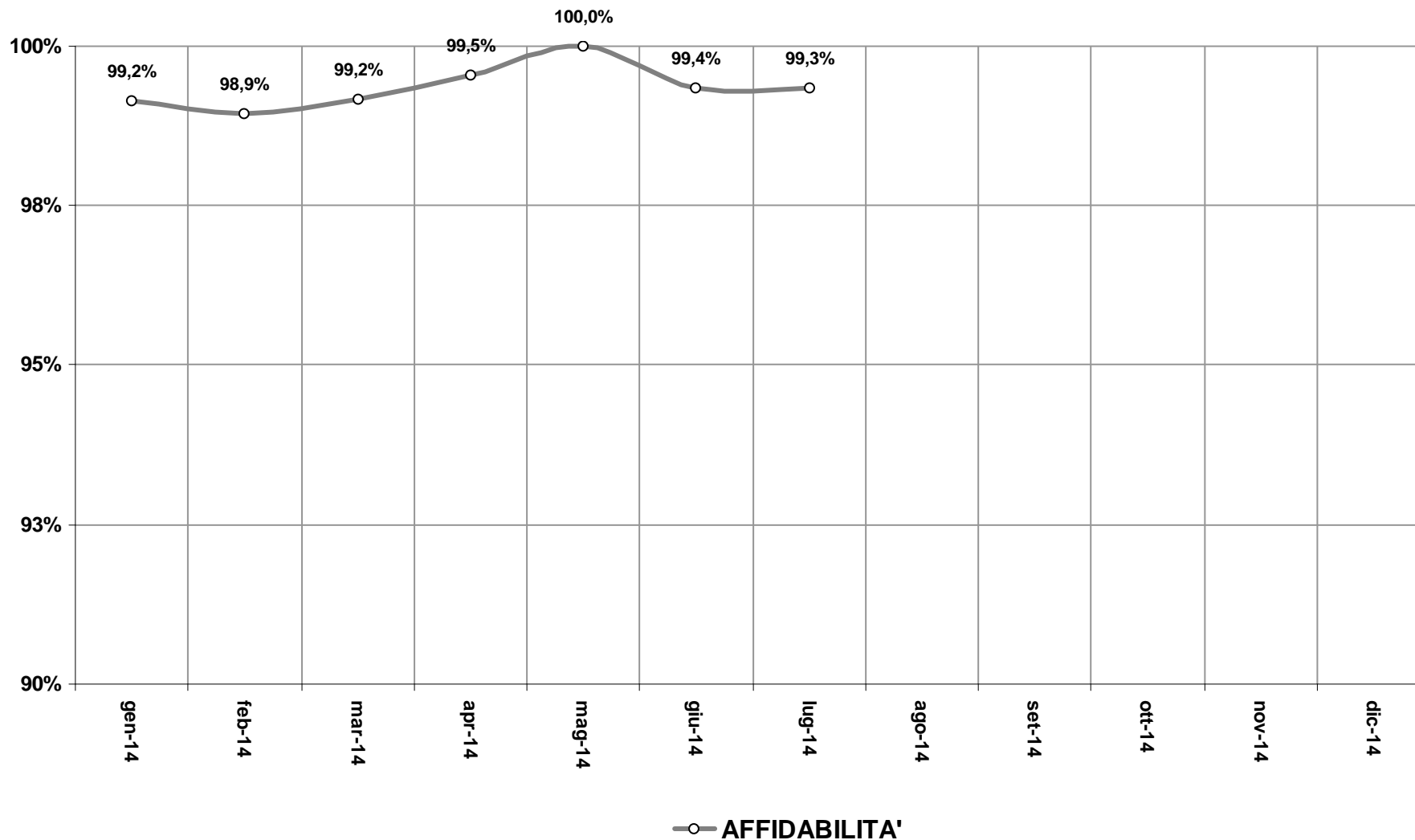
## 268 Torino-Caselle Aeroporto

Dal 1-7-2014	Dalle 00:00:00	Bacino:	Azienda:	Linea:	Percorso:	Corsa:	Incluse:			
Al 31-7-2014	Alle 23:59:00	AREA METROPOLITANA DI TORINO	Tutti	TORINO-CASELLE AEROPORTO	Tutti	Tutti	-	-		
CODICE PERCORSO	NUMERO CORSE	SCOSTAMENTO	SCOSTAMENTO	TEMPO TOTALE	KM TEORICI	KM EFFETTIVI	diff KM	Ritardo	Ritardo	Anticipo
		PARTENZA (medio)	ARRIVO (medio)	(medio)				5 min	10 min	5 min
	2568	R 00:02:45	R 00:04:51	0.44.48	42970.1	43.243.236	-273.136	11,64%	4,21%	22,51%
<u>3</u>	418	R 00:02:43	R 00:04:47	00:45:48	7 022,40	7 055,97	-33,57	9,09%	2,63%	19,14%
<u>4</u>	413	R 00:03:01	R 00:05:18	00:41:48	6 897,10	6 948,64	-51,54	10,17%	3,87%	31,48%
<u>5</u>	895	R 00:02:45	R 00:04:47	00:46:39	15 036,00	15 080,76	-44,76	11,06%	3,69%	17,65%
<u>6</u>	842	R 00:02:39	R 00:04:47	00:43:50	14 014,60	14 157,87	-143,27	14,25%	5,70%	24,94%

## PUNTUALITÀ | 73 Moncalieri–Carmagnola



## AFFIDABILITÀ | 73 Moncalieri–Carmagnola

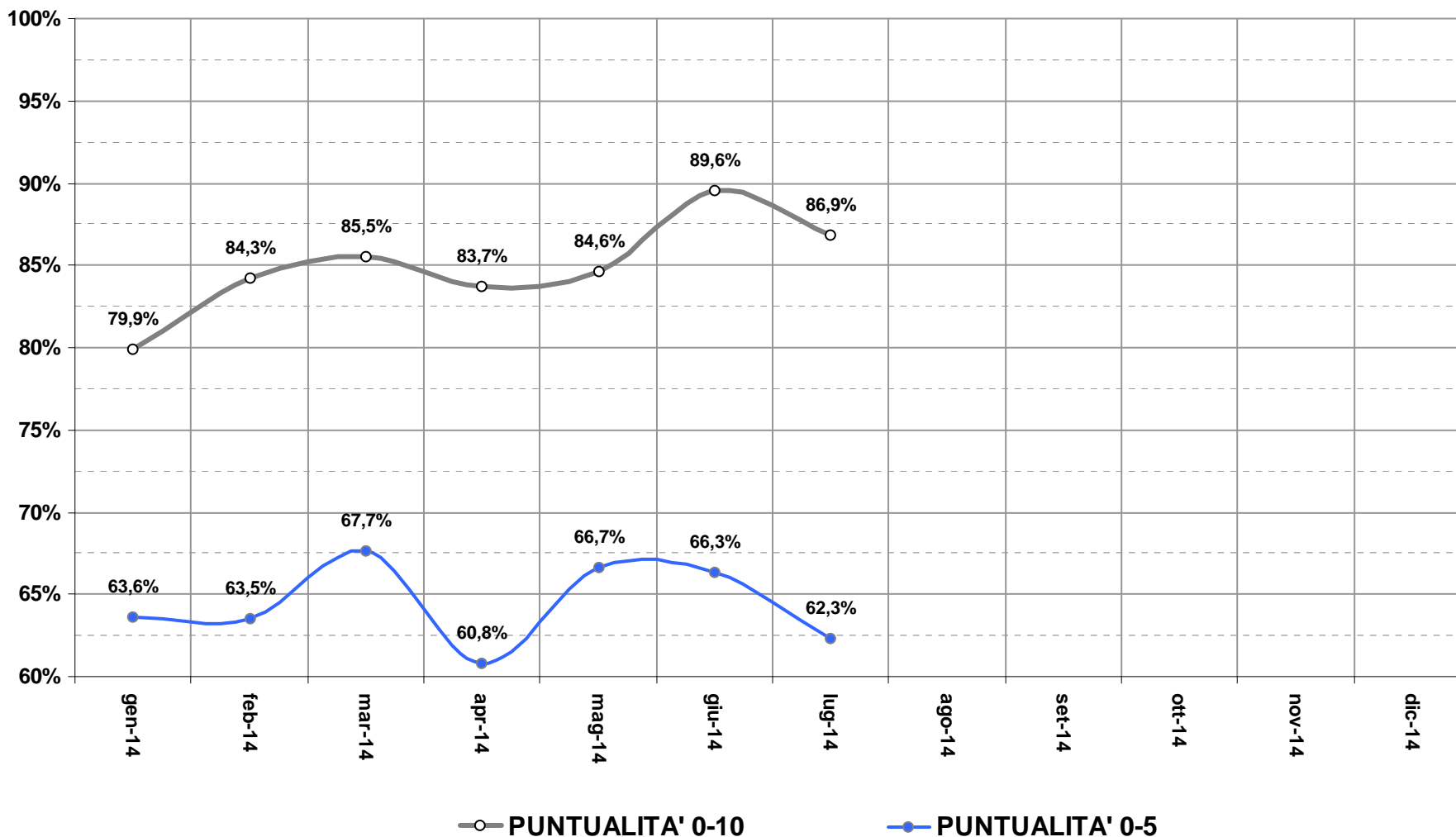




## 73 Moncalieri–Carmagnola

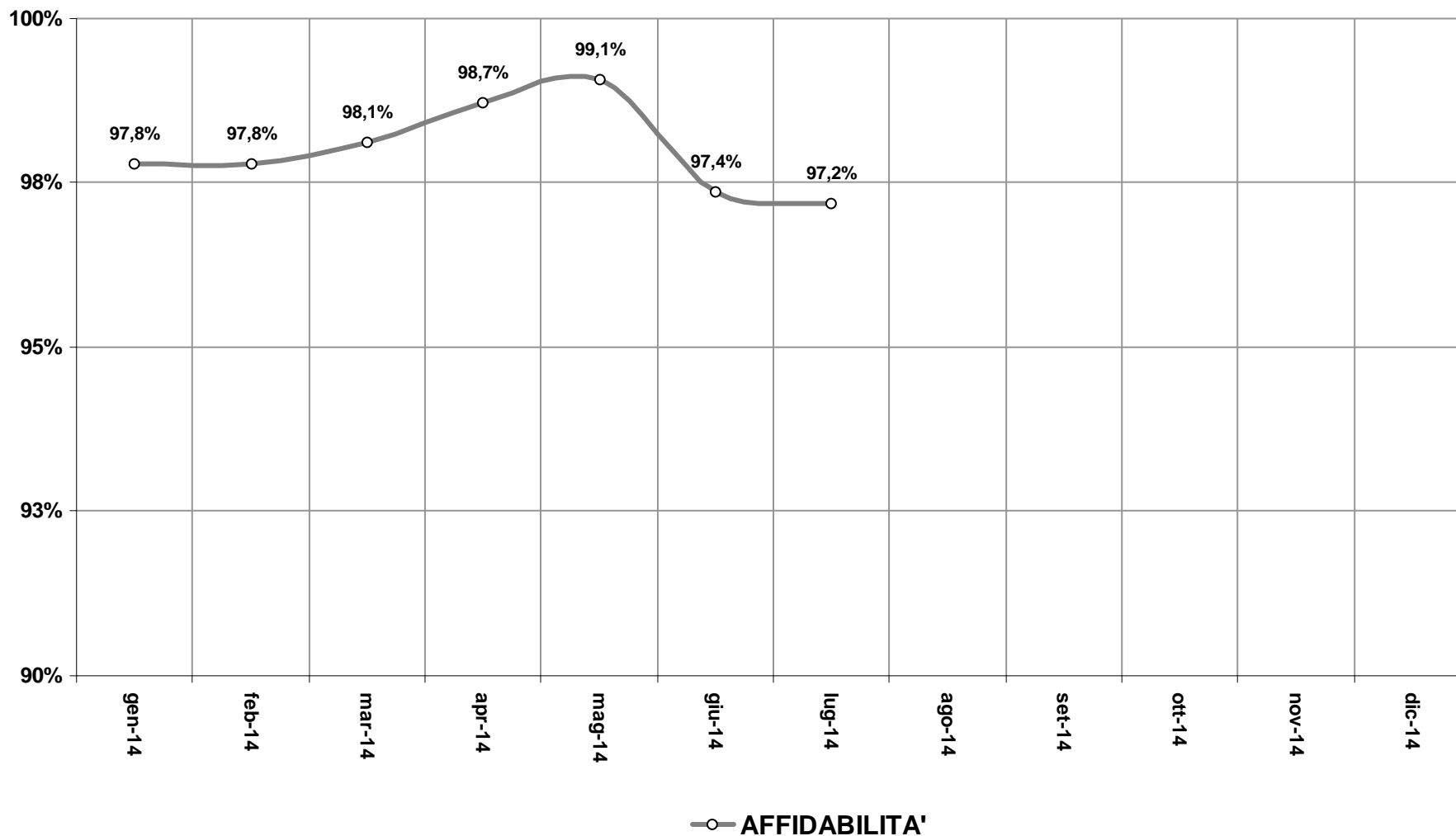
Dalle		Bacino:		Azienda:	Linea:		Percorso:	Corsa:	Include:	
Dal 1-7-2014	00:00:00	AREA METROPOLITANA DI TORINO		Tutti	MONCALIERI-CARMAGNOLA		Tutti	Tutti	-	-
Al 31-7-2014	Alle 23:59:00									
CODICE PERCORSO	NUMERO CORSE	SCOSTAMENTO	SCOSTAMENTO	TEMPO TOTALE	KM TEORICI	KM EFFETTIVI	diff KM	Ritardo		
		PARTENZA	ARRIVO	(medio)				5 min	10 min	Anticipo
		(medio)	(medio)							
	148	R 00:03:06	R 00:03:31	0.39.05	3498	3.474.828	23.172	10,81%	2,03%	20,27%
<a href="#">2</a>	18	R 00:05:02	R 00:02:27	00:45:58	502,20	496,09	6,11	11,11%	0%	5,56%
<a href="#">3</a>	22	R 00:02:10	R 00:04:33	00:40:54	465,30	467,20	-1,90	18,18%	4,55%	9,09%
<a href="#">5</a>	14	R 00:01:22	R 00:01:06	00:34:35	310,80	307,30	3,50	0%	0%	14,29%
<a href="#">6</a>	21	R 00:07:21	R 00:04:09	00:34:42	420,00	424,20	-4,20	19,05%	4,76%	14,29%
<a href="#">7</a>	15	R 00:01:51	R 00:00:00	00:37:28	393,00	394,90	-1,90	0%	0%	60,00%
<a href="#">8</a>	17	R 00:01:51	R 00:03:45	00:41:12	428,40	426,21	2,19	11,76%	5,88%	0,00%
<a href="#">9</a>	16	R 00:02:01	R 00:05:00	00:48:46	470,40	458,82	11,58	6,25%	0%	68,75%
<a href="#">10</a>	14	R 00:01:43	R 00:00:23	00:40:41	352,80	345,30	7,50	0%	0%	14,29%
<a href="#">11</a>	11	R 00:02:10	R 00:03:22	00:21:11	155,10	154,81	0,29	27,27%	0%	0%

## PUNTUALITÀ | 259 Torino-La Loggia-Carignano-Carmagnola





## AFFIDABILITÀ | 259 Torino-La Loggia-Carignano-Carmagnola

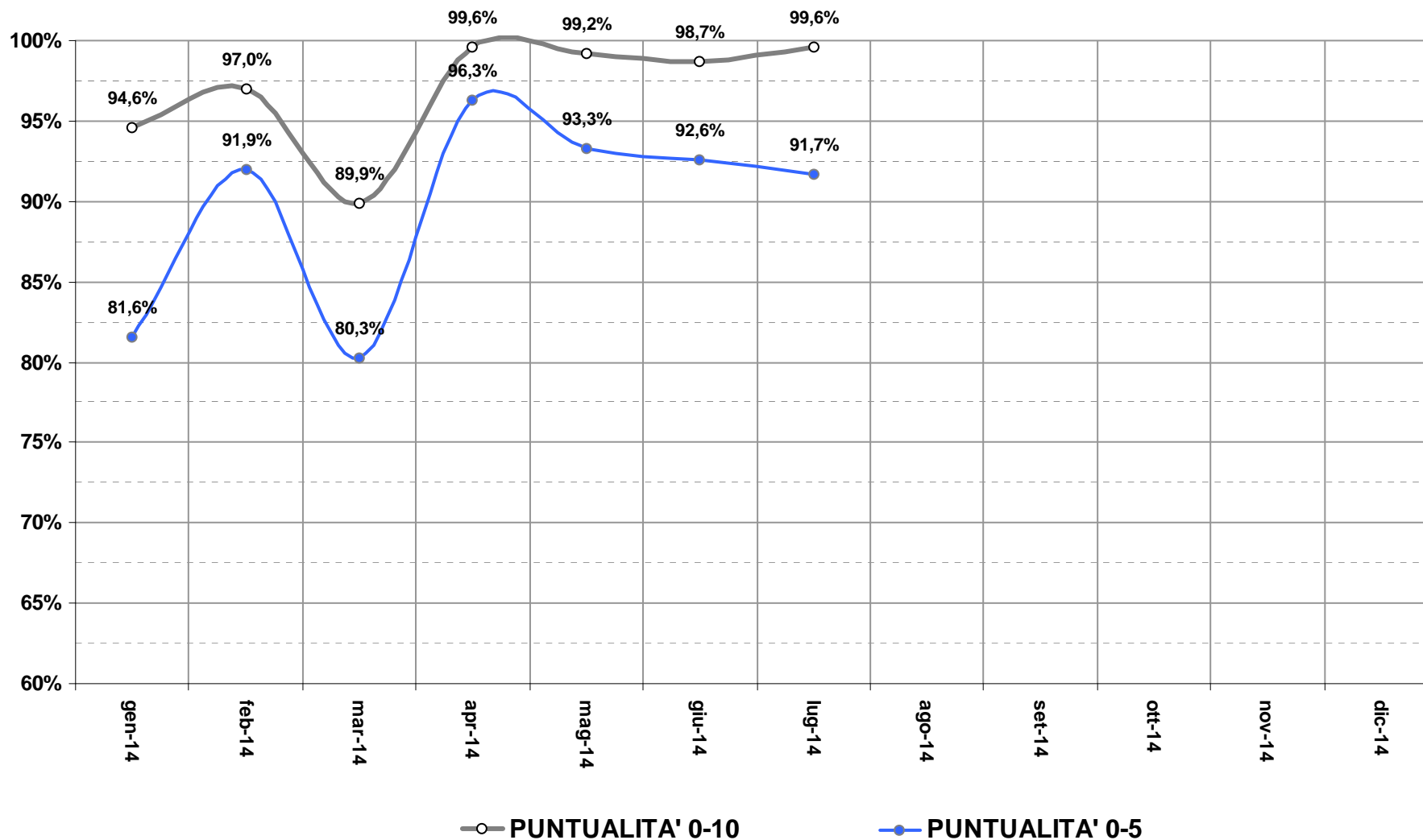




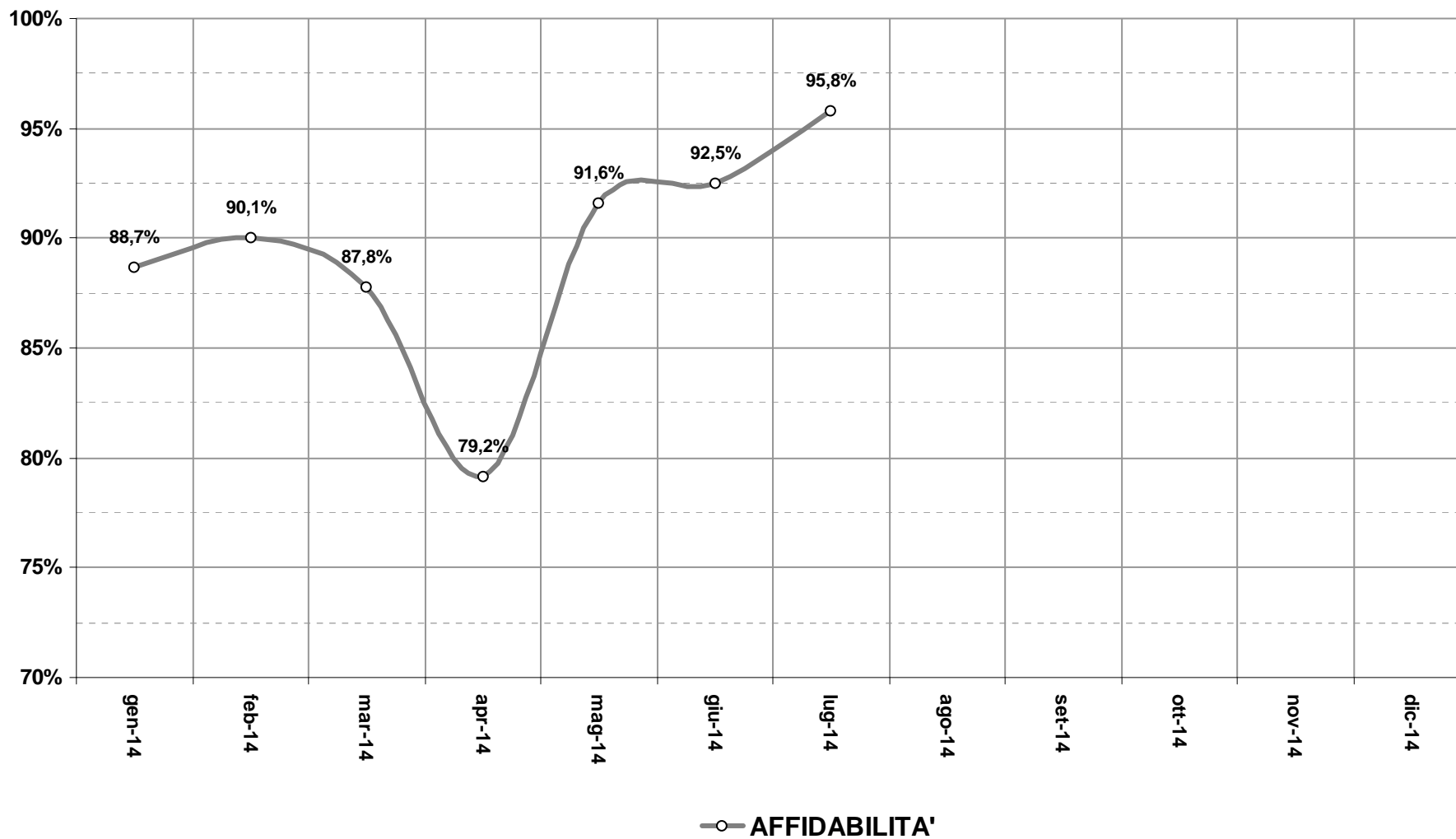
## 259 Torino-La Loggia-Carignano-Carmagnola

Dalle		Bacino:		Azienda:	Linea:		Percorso:	Corsa:	Incluse:	
Dal 1-7-2014	00:00:00	AREA METROPOLITANA DI TORINO		Tutti	TORINO-LA LOGGIA-CARIGNANO-CARMAGNOLA		Tutti	Tutti	-	-
Al 31-7-2014	23:59:00									
CODICE PERCORSO	NUMERO CORSE	SCOSTAMENTO	SCOSTAMENTO	TEMPO TOTALE (medio)	KM TEORICI	KM EFFETTIVI	diff KM	Ritardo	Ritardo	Anticipo
		PARTENZA (medio)	ARRIVO (medio)					5 min	10 min	5 min
	762	R 00:03:26	R 00:06:36	0.48.23	18322.1	17.807.971	514.129	37,66%	13,12%	3,54%
<u>1</u>	285	R 00:02:05	R 00:07:27	00:47:48	6 363,80	6 176,89	186,91	46,32%	17,89%	0,70%
<u>2</u>	18	R 00:00:48	R 00:04:14	01:05:13	527,40	551,06	-23,66	22,22%	0%	5,56%
<u>3</u>	114	R 00:07:17	R 00:05:58	00:51:44	3 693,60	3 550,20	143,40	36,84%	8,77%	7,02%
<u>5</u>	305	R 00:03:48	R 00:05:59	00:45:51	6 577,90	6 359,87	218,03	29,84%	10,82%	4,59%
<u>6</u>	40	R 00:01:44	R 00:06:57	00:54:37	1 159,40	1 169,95	-10,55	45,00%	15,00%	5,00%

## PUNTUALITÀ | 435 Torino-CAAT-Orbassano sito



## AFFIDABILITÀ | 435 Torino-CAAT-Orbassano sito

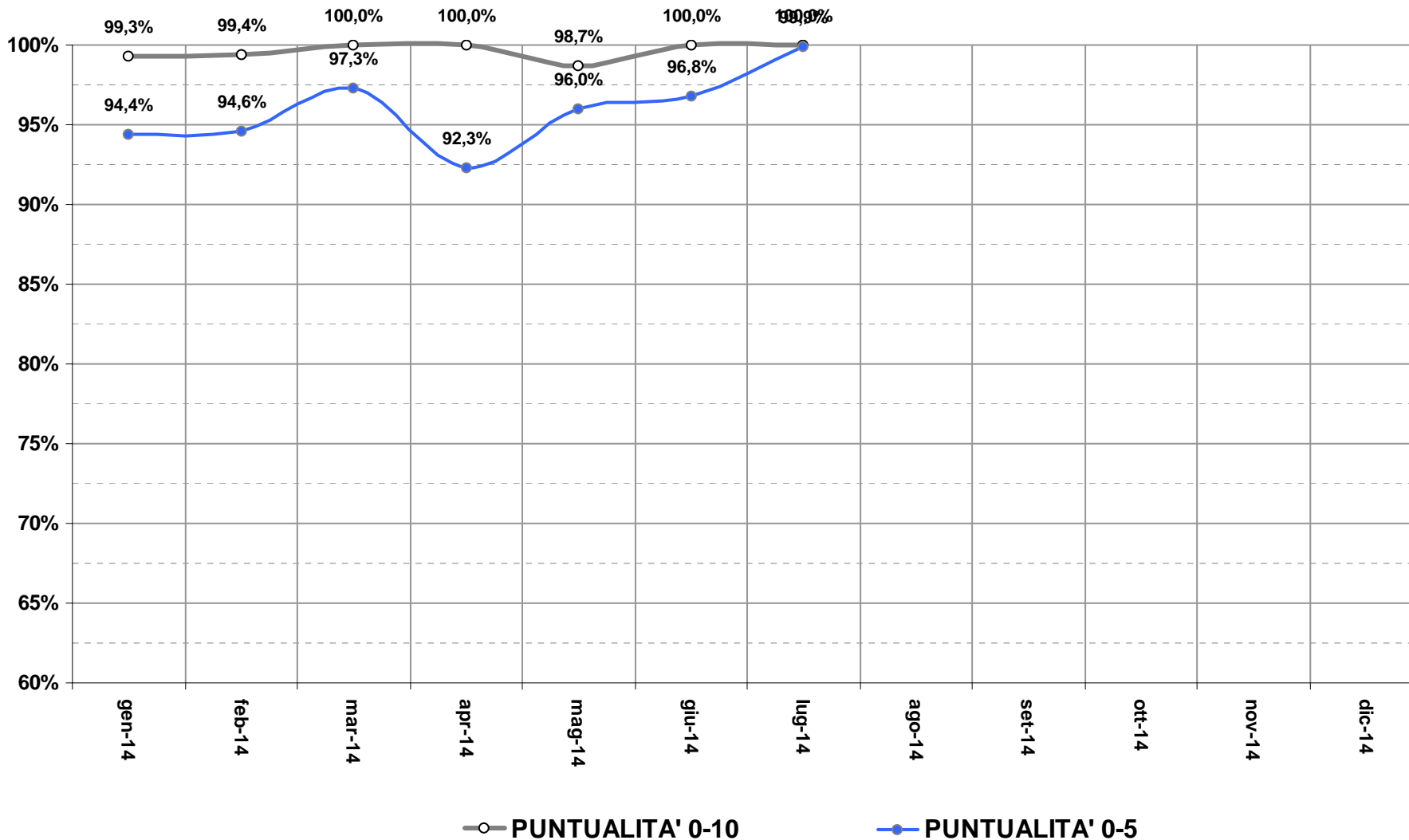




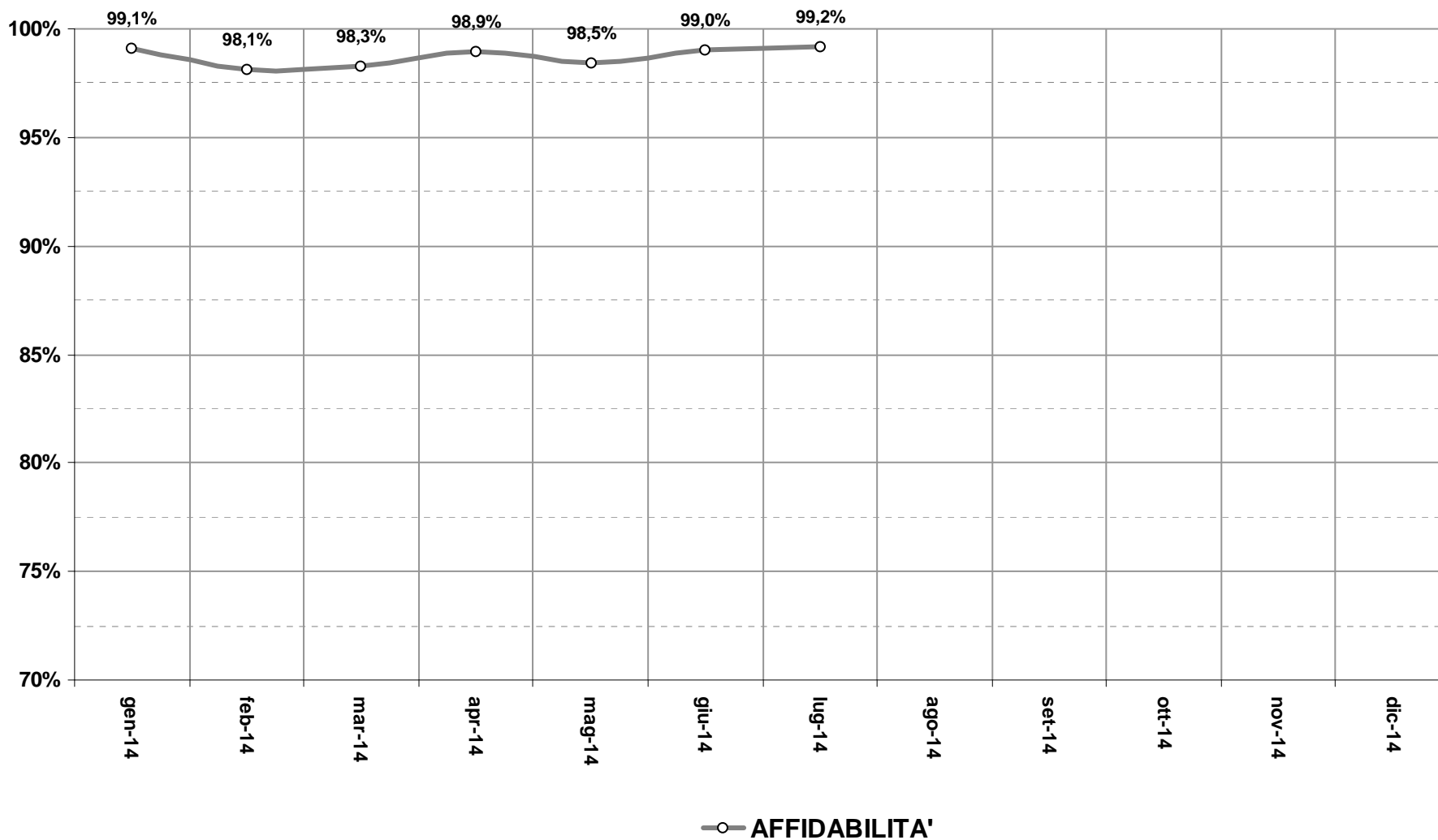
## 435 Torino-CAAT-Orbassano sito

Dalle		Bacino:		Azienda:	Linea:		Percorso:	Corsa:	Incluse:	
Dal 1-7-2014	00:00:00	AREA METROPOLITANA DI TORINO		Tutti	TORINO - CAAT - ORBASSANO SITO		Tutti	Tutti	-	-
Al 31-7-2014	Alle 23:59:00	SCOSTAMENTO		TEMPO TOTALE	KM		diff KM	Ritardo	Ritardo	Anticipo
CODICE PERCORSO	NUMERO CORSE	PARTENZA (medio)	ARRIVO (medio)	(medio)	TEORICI	EFFETTIVI		5 min	10 min	5 min
	482	R 00:02:15	R 00:03:27	0.22.32	4960.09.00	4751.06.00	209.03.00	8,30%	0,41%	35,68%
<u>1</u>	77	R 00:01:48	R 00:04:45	00:15:45	608,30	544,20	64,10	29,87%	0%	11,69%
<u>2</u>	204	R 00:02:31	R 00:02:18	00:20:41	1 815,60	1 836,40	-20,80	1,47%	0,49%	48,04%
<u>3</u>	106	R 00:02:32	R 00:03:18	00:26:56	1 378,00	1 255,30	122,70	4,72%	0%	32,08%
<u>4</u>	95	R 00:01:48	R 00:03:25	00:27:03	1 159,00	1 115,70	43,30	9,47%	1,05%	32,63%

## PUNTUALITÀ | 178 Chieri–Tetti Ceppi–Pino T.se



## AFFIDABILITÀ | 178 Chieri–Tetti Ceppi–Pino T.se





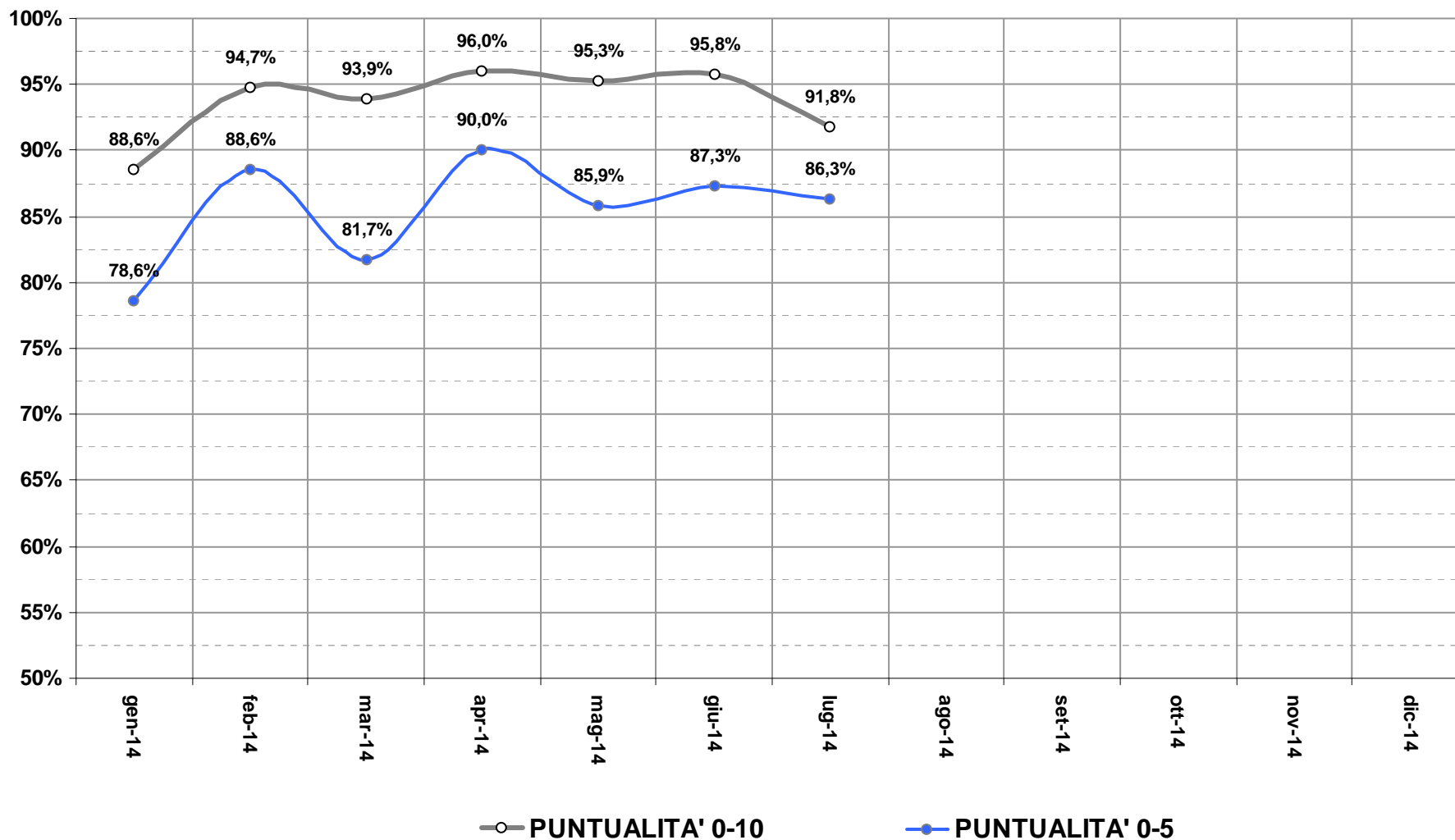
## 178 Chieri-Tetti Ceppi-Pino T.se

Dal 1-7-2014	Dalle 00:00:00	Bacino:	Azienda:	Linea:	Percorso:	Corsa:	Incluse:			
Al 31-7-2014	Alle 23:59:00	AREA METROPOLITANA DI TORINO	Tutti	CHIERI-TETTI CEPPI-PINO T.SE	Tutti	Tutti	-	-		
CODICE PERCORSO	NUMERO CORSE	SCOSTAMENTO PARTENZA (medio)	SCOSTAMENTO ARRIVO (medio)	TEMPO TOTALE (medio)	KM TEORICI	KM EFFETTIVI	diff KM	Ritardo 5 min	Ritardo 10 min	Anticipo 5 min
	34	R 00:02:03	R 00:01:30	0.12.26	227.08.00	226	1.08	0,00%	0,00%	0,00%
<u>1</u>	17	R 00:01:42	R 00:01:35	00:13:59	119,00	119,20	-0,20	0%	0%	0,00%
<u>2</u>	17	R 00:02:25	R 00:00:36	00:10:53	108,80	106,80	2,00	0%	0%	0%

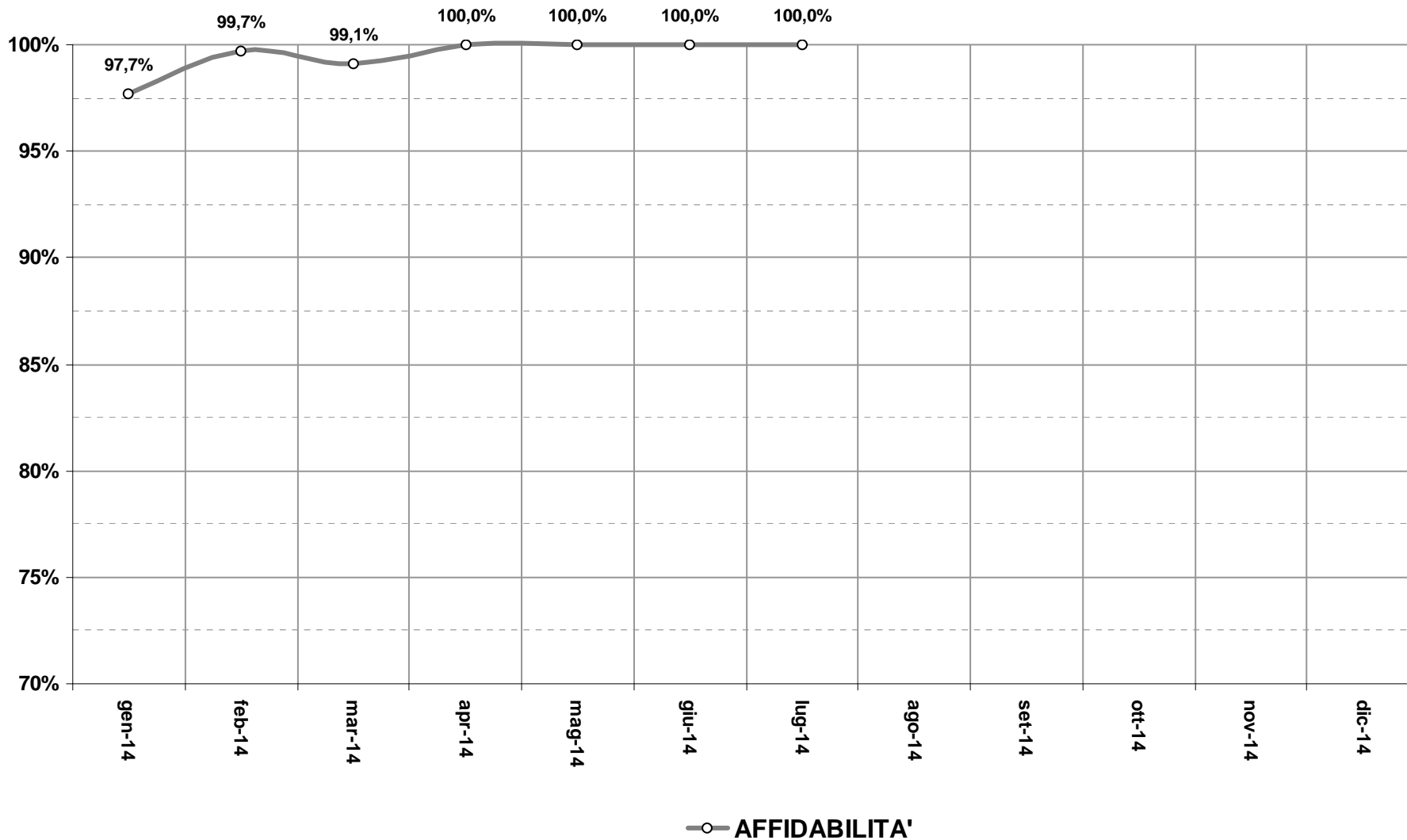




## PUNTUALITÀ | 382 Torino-Caselle



## AFFIDABILITÀ | 382 Torino-Caselle





## 382 Torino-Caselle

Dalle		Bacino:		Azienda:	Linea:	Percorso:	Corsa:	Incluse:		
Dal 1-7-2014	00:00:00	AREA METROPOLITANA DI TORINO		Tutti	TORINO-CASELLE (STAB. ALENIA)	Tutti	Tutti	-	-	-
Alle		SCOSTAMENTO	SCOSTAMENTO	TEMPO TOTALE			Ritardo	Ritardo	Anticipo	
CODICE PERCORSO	NUMERO CORSE	PARTENZA (medio)	ARRIVO (medio)	(medio)	KM TEORICI	KM EFFETTIVI	diff KM	5 min	10 min	5 min
	73	R 00:01:42	R 00:05:12	0.28.51	1545.05.00	1.575.002	-29.502	13,70%	8,22%	21,92%
<a href="#">1</a>	18	R 00:02:30	R 00:02:56	00:31:00	320,40	362,90	-42,50	5,56%	0%	27,78%
<a href="#">2</a>	17	R 00:00:47	R 00:01:09	00:29:43	302,60	296,20	6,40	0%	0%	0,00%
<a href="#">3</a>	21	R 00:01:47	R 00:13:10	00:21:44	431,20	425,60	5,60	9,52%	9,52%	52,38%
<a href="#">4</a>	17	R 00:01:40	R 00:06:27	00:34:30	491,30	490,30	1,00	41,18%	23,53%	0%